

D.1.1.01

# TECHNICKÁ ZPRÁVA

Oprava oplocení DDM Bílina, Havířská 10

<b>NÁZEV STAVBY:</b>	<b>OPRAVA OPLOCENÍ DDM BÍLINA, HAVÍŘSKÁ 10</b>
<b>OBJEDNATEL:</b>	<b>Město Bílina</b>
<b>MÍSTO STAVBY:</b>	Havířská 10, 418 01 Bílina

**VYPRACOVAL:**

---

Ing. Filip Augusta

**DATUM:** listopad 2024

## Obsah

1. Stávající stav .....	3
2. Bourací práce a demontáže.....	4
3. Výkopové práce .....	4
4. Základové konstrukce.....	4
5. Hydroizolace .....	4
6. Pohledové zdivo .....	4
7. Ocelové prvky oplocení .....	5
8. Brány a branka.....	6

## 1. Stávající stav

Stávající oplocení domu dětí a mládeže je tvořeno betonovou podezdívkou, která je značně zdegradovaná a její degradace bude pokračovat zrychlujícím se tempem vlivem zatékání vody do prasklin a promrzáním. Do podezdívky jsou zabetonovány ocelové sloupky, na které jsou navažena plotová pole délky 2,5 m a výšky ca 1,2 m. Pole jsou tvořena kulatou tyčevinou po obvodu, jednou svislou rozpěrrou (u některých polí i dvěma) a výplní ze zvlněného drátu tvořícího síť. Ocelové prvky jsou opatřeny nátěrem, který je na mnoha místech oprýskaný a dochází tak ke korozi. Někde jsou i atypická pole tvořená pouze ocelovými profily bez drátěné výplně. Dále se v oplocení nachází 2 dvojkřídlé brány a jedna branka.



## 2. Bourací práce a demontáže

Stávající oplocení tvořené ocelovými sloupky a drátěnými panely bude demontováno a odvezeno na skládku/do sběrný. Stávající podezdívka bude vybourána a suť odvezena na skládku.

## 3. Výkopové práce

Předpokládá se, že výkop po vybourání podezdívky bude nutné rozšířit a prohloubit tak, aby bylo možné založit novou podezdívku do nezámrazné hloubky, tj. 800 mm. **Před prováděním výkopů je nutné nechat vytýčit inženýrské sítě**, v blízkosti inženýrských sítí je nutné provádět výkop ručně. Všechny výkopy musí být zabezpečeny zábranami proti vstupu a pádu nepovolaných osob. V případě, že se během realizace narazí na neúnosné podloží, je nutné přizvat geologa a navrhnout úpravu základové spáry.

## 4. Základové konstrukce

Základy jsou navrženy ze ztraceného bednění tl. 300 mm a **výšky 200 mm** (z důvodu rozměrové koordinace s navazující pohledovou podezdívkou). 1. řada tvárnic bude založena do betonového lože a „zapatkována“ z obou stran betonem, aby nedošlo k jejímu posunutí při pokládce dalších řad, betonování nebo zasypávání. Do každé vrstvy tvárnic budou vloženy 2 pruty betonářské výztuže průměru 12 mm, stykování prutů bude řešeno přesahem, který bude minimálně 600 mm. Po 500 mm budou vždy 2 svislé pruty betonářské výztuže průměru 12 mm. Tvárnice budou vyplněny betonem třídy C20/25, XC2. Protože se jedná o poměrně dlouhé úseky základových pasů je nutné udělat po ca 15 m jejich oddílování. Dilatace bude provedena vložením XPS tl. 20 mm.

## 5. Hydroizolace

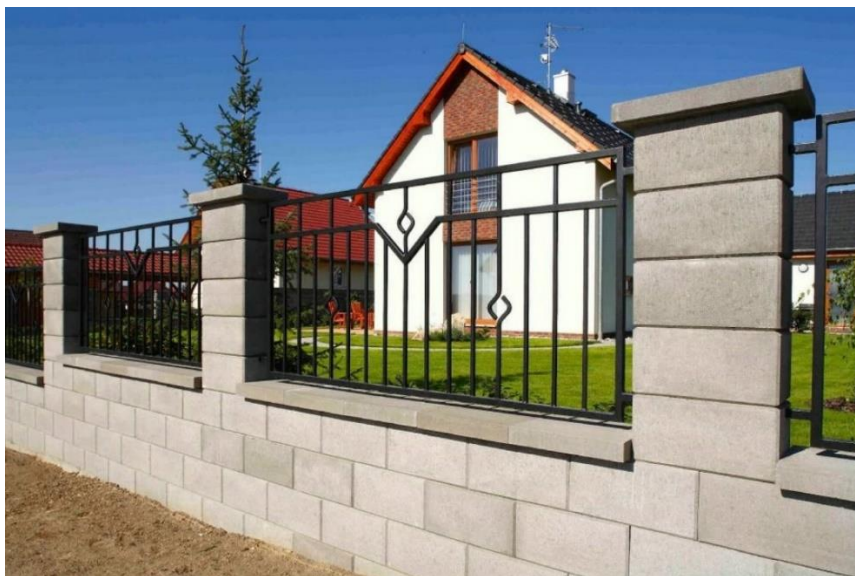
Na horní plochu základů bude provedena hydroizolace formou stěrky proti pronikání vlhkosti do pohledové části podezdívky. Vzhledem k tomu, že oplocení je ve svahu, bude nutné hydroizolaci vytáhnout po stěně podezdívky až do úrovně terénu. Před prováděním hydroizolace je nutné mít připravenou výztuž procházející ze základů do pohledové podezdívky a tu také zatřít hydroizolací do výšky 5 cm nad základ. V místech, kde bude nadzákladové zdivo přikrtnuto zeminou bude také provedena stěrková hydroizolace a přes ni bude ještě přiložena nopová folie.

## 6. Pohledové zdivo

Pohledová část podezdívky bude tvořena zdivem z betonových tvárnic vyztužených betonářskou ocelí a vyplněných zálivkovým betonem. Tloušťka zdi bude 200 mm. Tvárnice budou hladké, přírodní, skladebný rozměr 400/200/200 mm. Podezdívka bude opatřena zákrytovou deskou, aby bylo zabráněno vnikání vody korunou zdiva. Při zdění je třeba si připravit odskoky výškových úrovní zdiva tak, aby na ně pasoval systém plotových dílců a sloupků. Při zdění je třeba dodržet dilatační spáry za základů, tzn. že v místě dilatace nebude průběžná vodorovná výztuž a



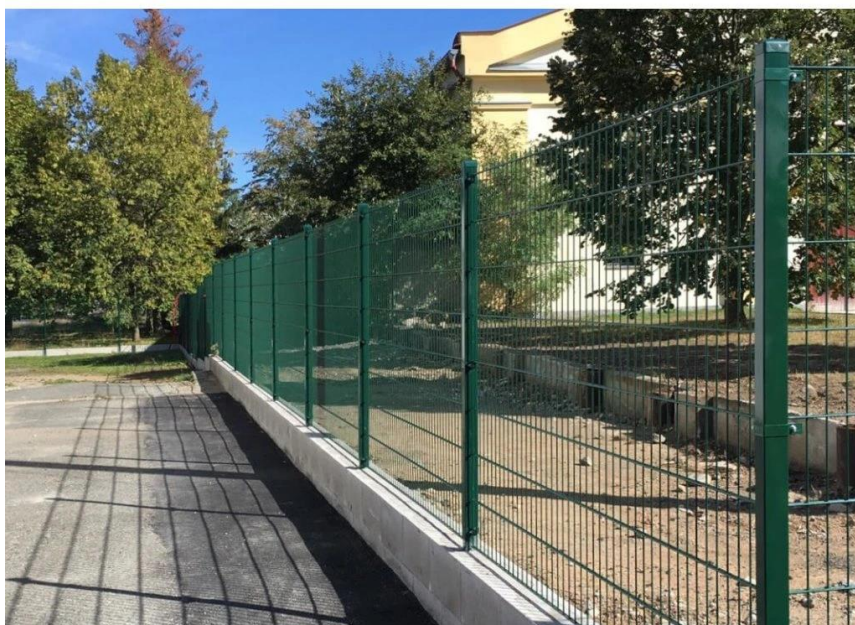
tvárnice k sobě budou v tomto místě přiložené a nebudou vzájemně probetonované (bude pouze suchá styčná spára).



(ilustrační foto – reference pro zdící systém)

## 7. Ocelové prvky oplocení

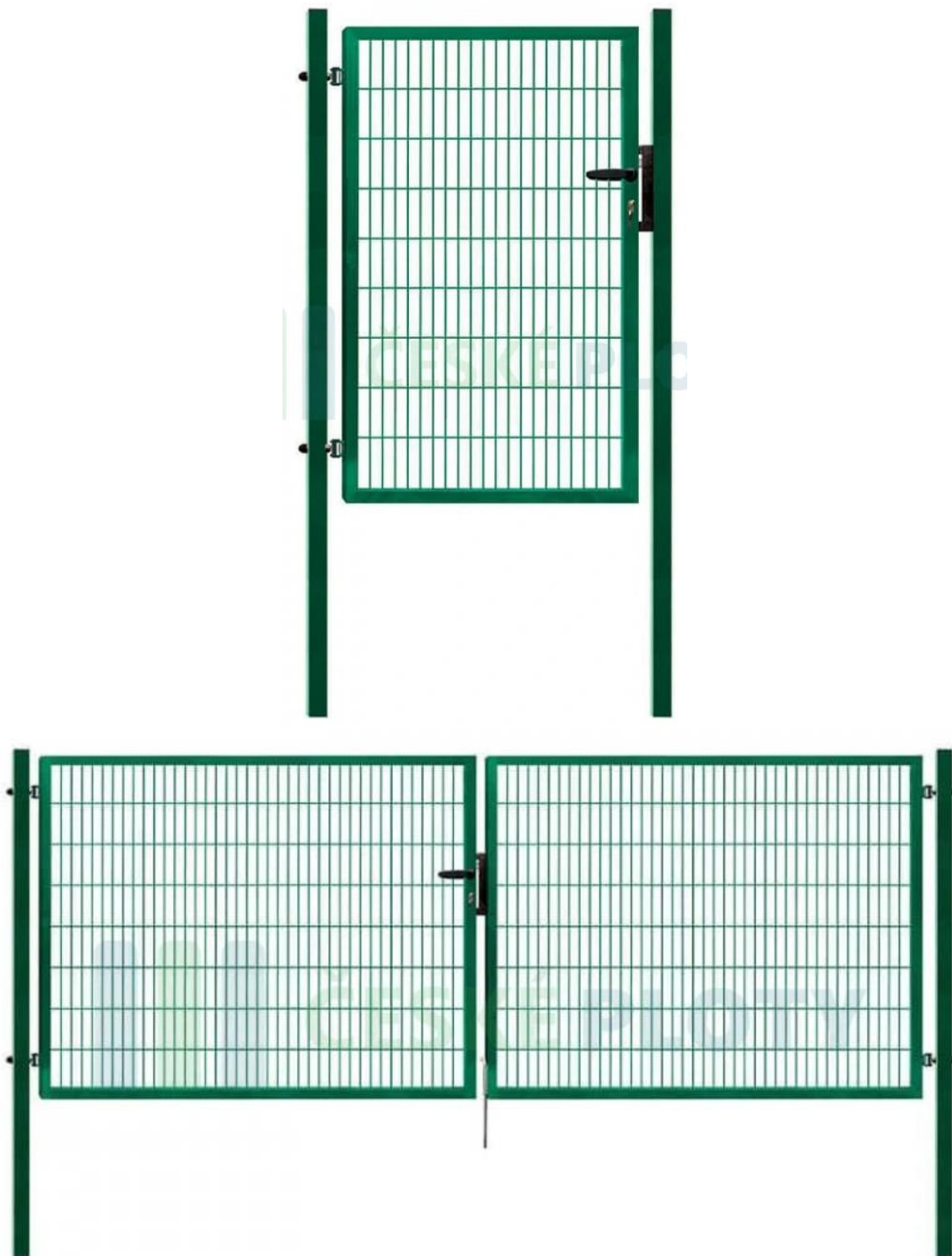
Oplocení bude tvořeno ocelovými hranatými sloupky průřezu 40/60 mm zabetonovány do podezdívky. Plotové dílce budou z 2D plotových panelů z drátů průměrů 8/6/8 mm a budou mít výšku 1,43 m, budou připevněné ke sloupkům pomocí systémových objímek.



(ilustrační foto – systém oplocení)

## 8. Brány a branka

Do oplocení budou umístěny dvě dvojkřídlé brány (1. šíře 4000 mm, 2. šíře 3500 mm) a jedna branka šíře 1000 mm. Budou použity typizované výrobky od výrobců oplocení, tak aby brány a branka vzhledově korespondovali s okolním oplocením.



(ilustrační obrázek)