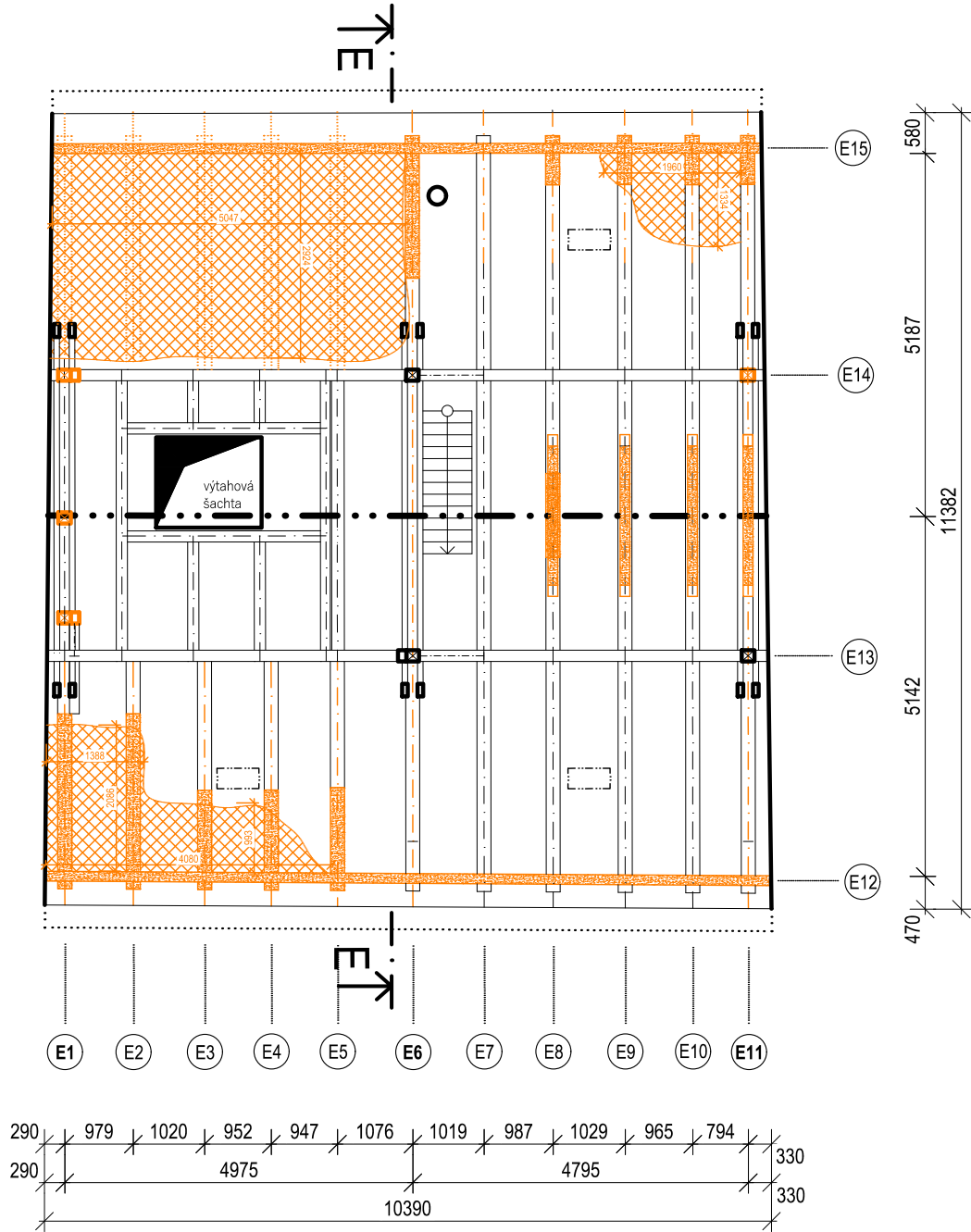
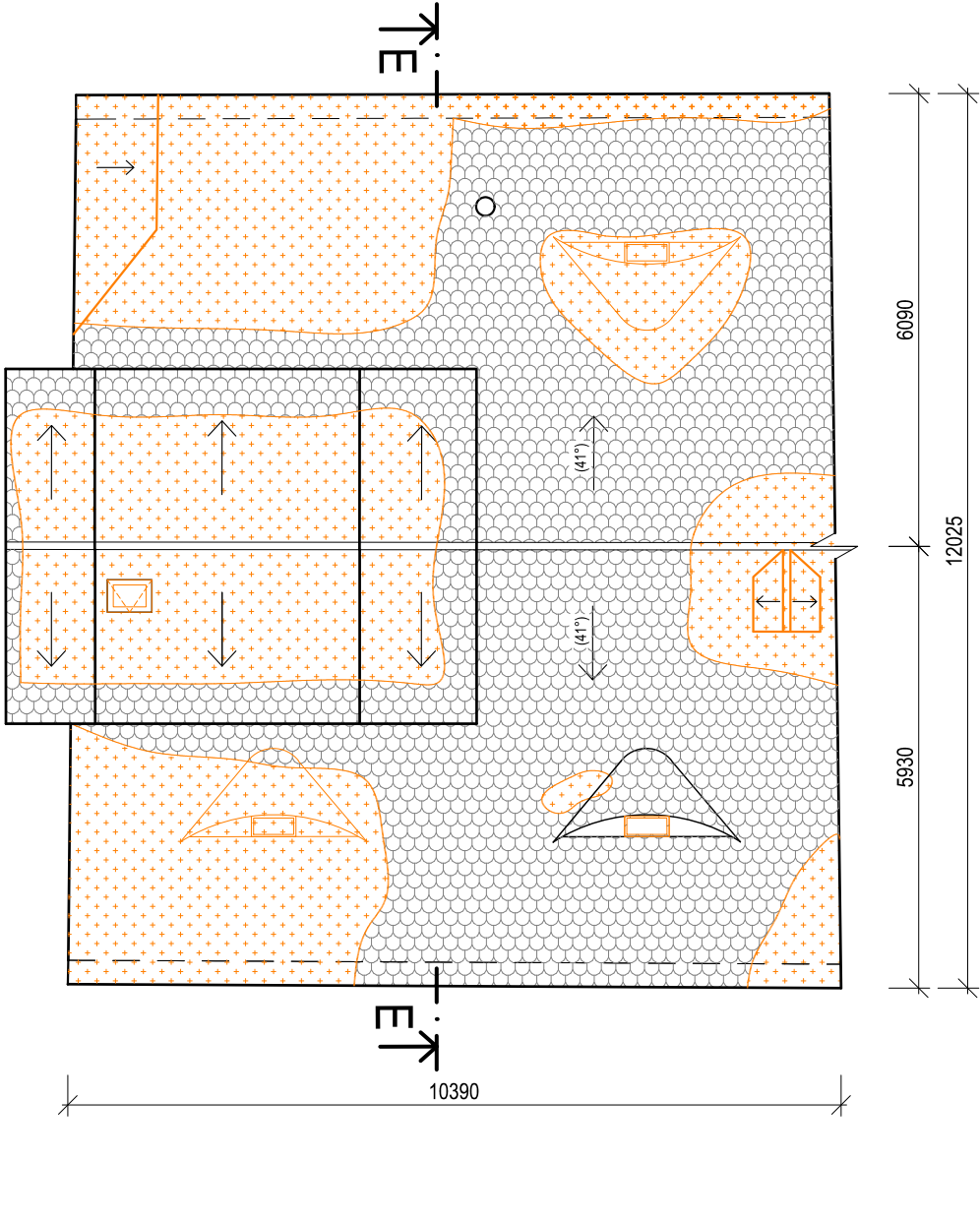


SO01 - OBJEKT E

PŮDORYS KROVU



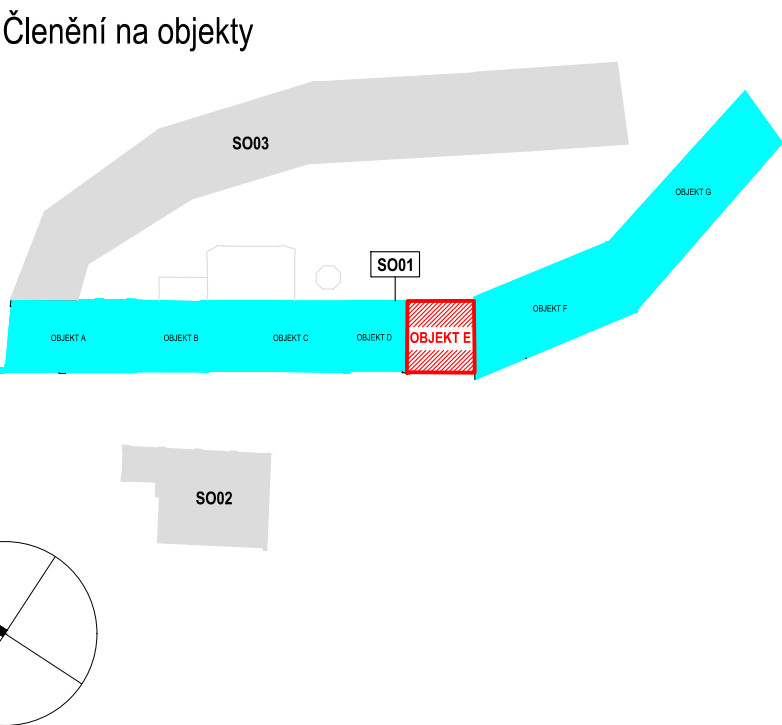
PŮDORYS STŘECHY



LEGENDA PORUCH

- PORUŠENÉ VODOROVNÉ PRVKY KROVU
- PORUŠENÉ ŠIKMÉ PRVKY KROVU
- CHYBĚJÍCÍ PRVKY KROVU
- OBLAST PORUCH PODLAHOVÉ/STROPNÍ KONSTUKCE /Degradace vazných trámů/
- OBLAST ROZSÁHLÝCH LOKÁLNÍCH PORUCH STŘEŠNÍHO PLÁŠTĚ /Střešní krytina bobrovka - šupinové krytí/

ORIENTAČNÍ SCHÉMA AREÁLU



- Pozn.
- Lokální poruchy střešního laťování (šupinové krytí). Odhad porušení - 70% z celkové plochy.
  - Porucha střešní krytiny - Lokální zřícení střešního pláště (graficky vyznačeno).
    - Uvolněné střešní tašky a střešní hřebenáče.
    - Celkový rozsah poruch střešní krytiny - 70% z celkové plochy.
  - Poruchy korunní římsy - Degradace omítky v celé délce římsy.
    - Uvolněné cihly. Odhad porušení - 40% z celkové plochy.
  - Absence podokapních žlabů a svodů.
  - K dřevěným přístavkům nad střešní rovinou je zhoršený přístup a tudíž nejsou zcela přesně zaměřeny. Porušené okenní výplně.

NÁZEV AKCE	
PD na obnovu střech objektů bývalého areálu pivovaru čp. 1, čp. 2, čp. 228 v Bilině - II.	
LOKALITA	
Bílina	
p.č.: 782, 784/1, 785; k.ú.: 604208 Bílina	
INVESTOR	
Město Bílina, Břežanská 50/4, 418 01 Bílina, IČO: 00266230	
STUPEŇ DOKUMENTACE	
Dokumentace pro provádění stavby	
ČÁST DOKUMENTACE	
D.1.1 Architektonicko-stavební řešení	
ČÍSLO VÝKRESU	NÁZEV VÝKRESU
D.1.1.b.2	SO01 - OBJEKT E
04	PORUCHY - STÁVAJÍCÍ STAV
	PŮDORYS KROVU, PŮDORYS STŘECHY

GENERÁLNÍ PROJEKTANT	
FAPAL s.r.o.	
Stará Mostecká 250/2, 412 01 Litoměřice	
IČ: 06083927	
HIP	ZODPOVĚDNÝ PROJEKTANT
Ing. Pavel Veverka	Ing. arch. Ivana Slavková (ČKA 3028)
PROJEKTANT ČÁSTI	VYPRACOVAL
FAPAL s.r.o.	Ing. Nikola Markvartová
Stará Mostecká 250/2	
412 01 Litoměřice	
IČ: 06083927	
DATUM	ČÍSLO ZAKÁZKY
11/2024	002_2024
MĚŘÍTKO	PARÉ
1:100	