

TABULKA ŘEŠENÝCH PLOCH 1.NP A NAVAZUJÍCÍCH									
OZN.	NÁZEV MÍSTNOSTI	PLOCHA [m.]	OZN. SKLADBY	POVRCH PODLAHY	OZN. SKLADBY	POVRCH STĚNY	OZN. SKLADBY	POVRCH STROPU	SVĚTLÁ VÝŠKA [mm]
0.01	PODESTA - NÁSTUPNÍ PLOCHA	18,7	5401	KAMENNÁ DLAŽBA					
0.02	VYROVNÁVACÍ CHODNÍK BEZBARIÉROVÝ PŘÍSTUP	16,1	5404	ZÁMKOVÁ DLAŽBA					
0.03	SCHODY	6,9	5403	ŽULA					
1.01	VSTUPNÍ HALA SE SCHODIŠTĚM A ŠIKMOU SCHODIŠTOVOU PLOŠINOU	19,1		STÁVAJÍCÍ KERAM. DLAŽBA	5212, 5213	MALBA	5212	MALBA	3930, 5750
1.02	CHODBA	PROSTOR ČÁSTEČNĚ DOTČENÝ REKONSTRUCÍ							
1.03	VSTUPNÍ HALA (NEVYUŽÍVANÁ)	PROSTOR ČÁSTEČNĚ DOTČENÝ REKONSTRUCÍ							

- SPECIFIKACE
- 5100

SKLADBY PODLAH - VIZ. 5100
- 5200

SKLADBY STĚNA A STROPŮ- VIZ. 5200
- 5400

SKLADBY VNĚJŠÍCH PLOCH- VIZ. 5400
- 6200 L

OZNAČENÍ DVEŘÍ / SMĚR OTVÍRÁNÍ L-P VIZ. 6200 SPECIFIKACE DVEŘÍ
- 7200

SPECIFIKACE ZÁMEČNICKÝCH VÝROBKŮ
- 7900

OSTATNÍ VÝROBKY

1.

STÁVAJÍCÍ VYBOURANÁ ZÁMKOVÁ DLAŽBA VČETNĚ OBRUBNÍKŮ BUDE PO OČISTĚNÍ ZNOVU POUŽITA PRO ZADLAŽDĚNÍ MEZI CHODNÍKEM A NOVÝM SCHODIŠTĚM.

2.

OBRUBNÍK BUDE VYTÁŽEN 60mm NAD ROVINU CHODNÍKU.

3.

ZAPUŠTĚNÝ OBRUBNÍK

4.

MEZERA PRO ODTOK DEŠŤOVÉ VODY.

5.

KRYSTALIZAČNÍ NATĚROVÁ IMOTA NA BETONOVÉ KONSTRUKCE.

6.

PERFOROVANÉ PVC FLEXIBILNÍ POTRUBÍ DN 100, DRENAŽNÍ POTRUBÍ V CELÉ DÉLCE OBSYPÁNO ŠTĚRKEM O ROZMĚRECH cca 0,6 x 0,6m, SŘERKOVÝ OBSYP OBALEN NETKANOU TEXTILIÍ.

-

Na výkresech jsou vypracovány základní úpravy stavebních konstrukcí, ostatní úpravy jsou zaznamenány v projektové dokumentaci profesei.

-

Výšky stavebních otvorů a parapetů jsou udávány od čisté podlahy.

-

Plochy místností jsou podílány jako čistá podlahová plocha mezi svislými dílčími konstrukcemi.

-

Dodavatel je povinen provést kontrolu věcné správnosti dokumentace, veškerých konstrukcí a prvků, včetně projektu profesei a provést kontrolu v souladu s ČSN. V případě nesouladu či pochybnosti o jakékoliv části je dodavatel povinen neprodělně upozornit investora a projektanta.

- LEGENDA MATERIÁLŮ
- STÁVAJÍCÍ KONSTRUKCE BEZ ROZLIŠENÍ
- NOVÉ KONSTRUKCE BEZ ROZLIŠENÍ
- STÁVAJÍCÍ TERÉN
- ZÁSPY ZEMINOU
- NOVÁ KAMENNÁ DLAŽBA, KAMENNÉ SCHODY
- ZDIVO Z BETONOVÝCH PROLÉVANÝCH TVÁRNIC, tl.300mm
- PROSTÝ BETON C16/20
- KLADECÍ VRSTVA
- ŠTĚRKOVÝ PODSYP

- LEGENDA MATERIÁLŮ - POHLED
- STÁVAJÍCÍ ZÁMKOVÁ DLAŽBA
- NOVÁ ZÁMKOVÁ DLAŽBA
- NOVÁ ŽULOVÁ DLAŽBA 500x500x30mm
- ŽULOVÝ OBKLAD 600x300x30mm

- OBEČNÉ POZNÁMKY
- VŠECHNY ROZMĚRY JE NUTNĚ OVĚŘIT DLE SKUTEČNÉHO STAVU NA STAVBĚ.

-

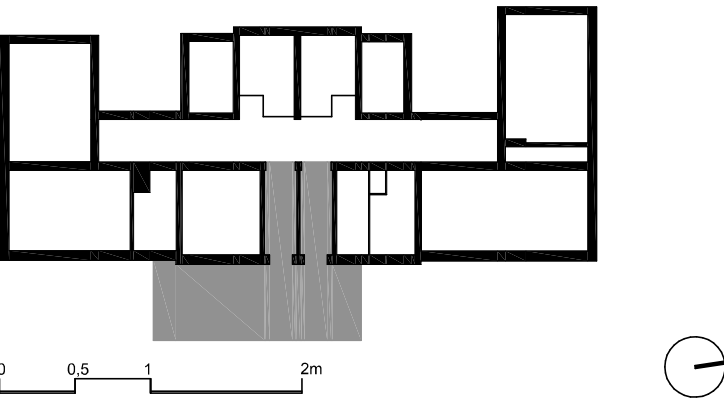
V PŘÍPADĚ NESROVNALOSTI MEZI JEDNOTLIVÝMI ČÁSTMI DOKUMENTACE PLATÍ:

a.

VÝKRESY DETALNĚJŠÍHO MĚŘÍTKA MAJÍ PŘEDNOST PŘED VÝKRESY MENŠÍHO MĚŘÍTKA

b.

TEXTOVÁ URČENÍ MAJÍ PŘEDNOST PŘED VÝKRESY
- VEŠKERÉ VÝROBKY JSOU POUZE REFERENČNÍ. STANOVUJÍ STANDARD POŽADOVANÝ INVESTOREM A PROJEKTANTEM.
- PRO PLNĚNÍ VEŘEJNÉ KAZÁKY SE PŘIPOUŠTÍ POUŽITÍ KVALITATIVNĚ A TECHNIKY ODOBNÝCH ŘEŠENÍ !



NÁZEV AKCE:
ZŠ Lidická
Odborné učebny a bezbariérové řešení školy
- úprava kolize vedení NN a CETIN

MÍSTO STAVBY:
ZŠ LIDICKÁ, ul. Lidická č. p. 31/18, 418 01 Bilina
Kontaktní osoba: Mgr. Marie Sechovcová (zástupce ředitelky)
mob: +420 607 861 820, email: zastupce@zslidicka.cz

INVESTOR:
Město Bilina
Břežanská 50/4, 418 31 Bilina
Zastoupený: Oldřich Bubeníček, starosta města
Kontaktní osoba: Erich Mika, odbor investic
mob: +420 723 366 940, email: mika@bilina.cz

ZPRACOVATEL ČÁSTI:
Vladimír Hampl - projektce elektro
Proboštovský sad 448
417 12 Probošov
tel.: +420 739 440 539
e-mail: hampl@tiscali.cz

STUPEN:

DPS
Dokumentace pro provedení stavby

ČÁST:
D.1.4.E SILNOPROUDÁ ELEKTROTECHNIKA

VÝKRES:

**BEZBARIÉROVÝ VSTUP A SCHODIŠTĚ -
ÚPRAVA KOLIZE VEDENÍ NN A CETIN**

VYPRACOVAL: Vladimír Hampl
MĚŘÍTKO: 1:50
RAZÍTKO A PODPIS:
CELLO VÝKRESU: E01
DATUM: 10/2017
PÁŘE:

POZNÁMKY ROZVODY NN A CETIN

SÍŤ CETIN: STÁVAJÍCÍ VEDENÍ BUDE ODKOPÁNO V DÉLCE 30M OD CHODNÍKU NA KŘÍŽOVATCE LIDICKÉ A MOSTECKÉ, SMĚREM KE ŠKOLE, ABY SE MOHLO CO NEJLÉPŠE ULOŽIT. ODKOPANÉ VEDENÍ CETIN, BUDE DODATEČNĚ OCHRÁNĚNO NAVLEČENÍM DĚLENÉ CHRÁNIČKY KOPOHALF 110mm. SOUBĚŽNĚ S VEDENÍM BUDE POLOŽENA REZERVNÍ CHRÁNIČKA KOPOFLEX 110MM, OPATŘENÁ PROTAHOVACÍM DRÁTEM A NA KONCÍCH UZAVŘENÁ PROTI VNÍKNUTÍ ZEMINY. NAD VEDENÍM BUDE POLOŽENA VÝSTRAŽNÁ FOLIE.

VEDENÍ NN: STÁVAJÍCÍ VEDENÍ BUDE PONECHÁNO BEZEZMĚN, POUZE NAPŘÍČ CHODNÍKEM, AŽ NA PATU DOMU POD PŘÍPOJKOVOU SKŘÍŇ, BUDE POLOŽENA DVOJICE REZERVNÍCH CHRÁNIČEK KOPOFLEX 110, OPATŘENÝCH PROTAHOVACÍM DRÁTEM A NA KONCÍCH UZAVŘENÝCH PROTI VNÍKNUTÍ ZEMINY.