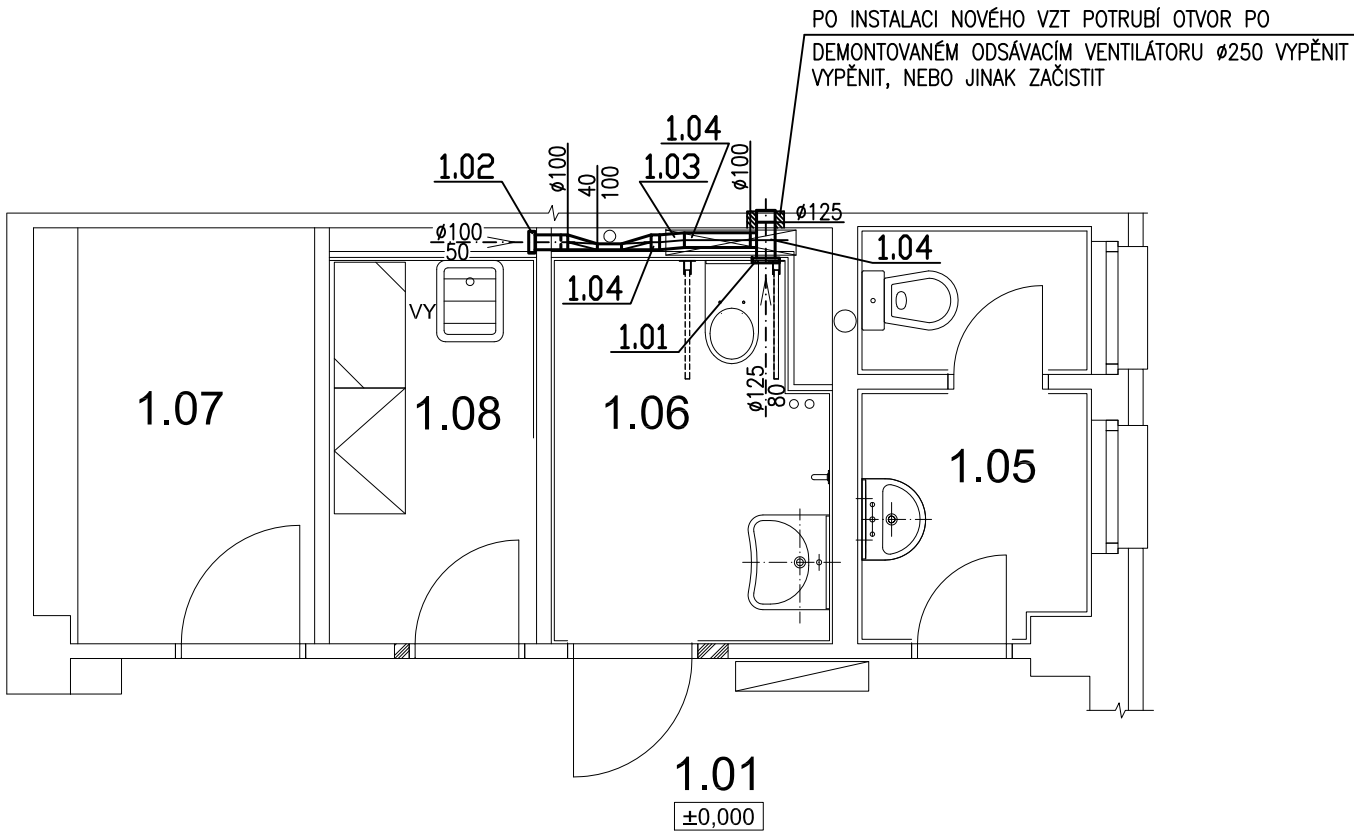


# PŮDORYS 1.NP

## Bezbariérová kabina, úklidová místnost



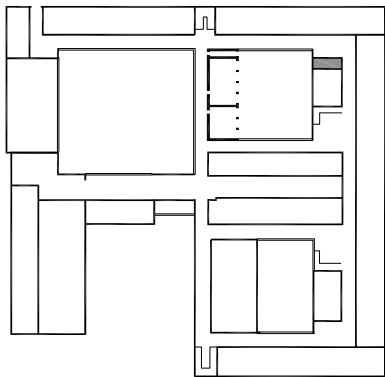
### LEGENDA VZT:

ø100  
50 ➤ ROZMĚR  
m3/hod ➤

POTRUBÍ VZT OSADIT VÝŠKOVĚ 30MM SMĚREM DOLŮ OD HORNÍ HRANY  
ZDEMONTOVANÉHO ODSÁVACÍHO VENTILÁTORU

### TABULKA ŘEŠENÝCH PLOCH 1.NP

| OZN. | NÁZEV MÍSTNOSTI     | PLOCHA<br>[m²]                        | POVRCH PODLAHY                 | POVRCH STĚNY                    | POVRCH<br>STROPU | SVĚTLÁ<br>VÝŠKA [mm] |
|------|---------------------|---------------------------------------|--------------------------------|---------------------------------|------------------|----------------------|
| 1.01 | CHODBA              | PROSTOR ČÁSTEČNĚ DOTČENÝ REKONSTRUKCÍ |                                |                                 |                  |                      |
| 1.05 | WC VYUČUJÍCÍ        | 4,2                                   | KERAM. DLAŽBA                  | MALBA/KERAM.<br>OBKL. v. 1800mm | MALBA            | 3200                 |
| 1.06 | BEZBARIÉROVÁ KABINA | 4,7                                   | KERAM. PROTISKLUZOVÁ<br>DLAŽBA | MALBA/KERAM.<br>OBKL. v. 1800mm | MALBA            | 3190                 |
| 1.07 | SKLAD               | 5,3                                   | KERAM. PROTISKLUZOVÁ<br>DLAŽBA | MALBA                           | MALBA            | 3210                 |
| 1.08 | ÚKLIDOVÁ MÍSTNOST   | 3,6                                   | KERAM. PROTISKLUZOVÁ<br>DLAŽBA | MALBA/KERAM.<br>OBKL. v. 1200mm | MALBA            | 3190                 |



### OBECNÉ POZNÁMKY

- VŠECHNY ROZMĚRY JE NUTNÉ OVĚŘIT DLE SKUTEČNÉHO STAVU NA STAVBĚ
- V PŘÍPADĚ NESROVNALOSTI MEZI JEDNOTLIVÝMI ČÁSTMI DOKUMENTACE PLATÍ:
    - VÝKRESY DETAILNĚJŠÍHO MĚŘÍTKA MAJÍ PŘEDNOST PŘED VÝKRESY MENŠÍHO MĚŘÍTKA
    - TEXTOVÁ URČENÍ MAJÍ PŘEDNOST PŘED VÝKRESY
  - VŠEKERÉ VÝROBKY JSOU POUZE REFERENČNÍ. STANOVUJÍ STANDARD POŽADOVANÝ I NVESTOREM A PROJEKTANTEM.
  - PRO PLNĚNÍ VEŘEJNÉ ZAKÁZKY SE PŘIPOUŠTÍ POUŽITÍ KVALITATIVNĚ A TECHNICKY ODOBÝCH ŘEŠENÍ !

0 0,5 1 2m

NÁZEV AKCE:

### ZŠ Za Chlumem

Odborná učebna a bezbariérové řešení školy

MÍSTO STAVBY:  
ZŠ ZA CHLUMEM, ul. Sídliště Za Chlumem č. p. 824, 418 01 Bílina  
Kontaktní osoba: Mgr. Eva Flenderová (ředitelka)  
mob: +420 776 722 421, email: flenderova@zschlum.cz

INVESTOR:  
Město Bílina  
Břežanská 50/4, 418 31 Bílina  
Zastoupený: Oldřich Bubeníček, starosta města  
Kontaktní osoba: Erich Mika, odbor investic  
mob: +420 723 366 940, email: mika@bilina.cz

ZPRACOVATEL ČÁSTI:  
Vzduchotechnika  
Jan Foist  
E.Beneše 1560, 500 12 Hradec králové  
tel.: 728 571 926  
e-mail: foist@seznam.cz

STUPEŇ:

### DOKUMENTACE PRO STAVEBNÍ ŘÍZENÍ A DOKUMENTACE PRO PROVEDENÍ STAVBY

ČÁST:

### D.1.4.B. VZDUCHOTECHNIKA

VÝKRES:

### PŮDORYS 1.NP - Bezbariérová kabina, úklid. m.

VYPRACOVAL:  
Jan Foist

MĚŘÍTKO:

1:50

RAŽÍTKO A PODPIS:

ČÍSLO VÝKRESU:

D.1.4.B.2

DATUM:

04/2017

PARE: