

LEGENDA KANALIZACE:

ZNAČKA	POPIS	TYP
	ODPADNÍ POTRUBÍ SPLAŠKOVÉ KANALIZACE	PP (HT-SYSTÉM), LT
	PŘIPOJOVACÍ POTRUBÍ SPLAŠKOVÉ KANALIZACE	PP (HT-SYSTÉM)
S	NAVŘZENÉ ODPADNÍ POTRUBÍ	PP (HT-SYSTÉM)

LEGENDA ZAŘÍZOVACÍCH PŘEDMĚTŮ - VIZ. TECHNICKÁ ZPRÁVA

KOORDINAČNÍ VÝKRESY JSOU NADŘÁŽENY NAD VÝKRESY JEDNOTLIVÝCH PROFESÍ

POZNÁMKA:

- PŘIPOJOVACÍ A ODPADNÍ POTRUBÍ KANALIZACE BUDE PROVEDENO Z PP HT-SYSTÉM, TV, LITINY,
- PŘIPOJOVACÍ A ODPADNÍ POTRUBÍ VNITŘNÍ KANALIZACE BUDE VEDENO V DŘÁŽKÁCH VE STĚNÁCH, UPEVNĚNO PŘÍCHÝTKAMI A ZAKLÉNO,
- MONTÁŽ POTRUBÍ BUDE PROVÁDĚNA DLE MONTÁŽNÍCH PŘEDPISŮ VÝROBCE POTRUBÍ,
- TRASY ROZVODŮ ZTI JE NUTNÉ PRŮBĚŽNĚ KOORDINOVAT S OSTATNÍMI PROFESEMI A INTERIÉREM, ABY SE PŘEDEŠLO PŘÍPADNÝM FINANČNÍM ZTRÁTAM

LEGENDA ZNAČEK:

ZNAČKA	POPIS	TYP
ČK	ČISTÍCÍ KUS	HT-SYSTÉM
Z	ZÁTKA	HT-SYSTÉM
IZ	IZOLACE POTRUBÍ	PĚNĚNÝ PE
110, 125	OZNAČENÍ VNĚJŠÍHO PRŮMĚRU POTRUBÍ PLASTOVÉHO	PP, PVC, PE, LT

LEGENDA ZAŘÍZOVACÍCH PŘEDMĚTŮ

- U - nové umyvadlo
U - nové invazivní umyvadlo
WC - nový invazivní toalet
V - nová vlnitá stělní
D - nový drc

LEGENDA VODOVODU:

ZNAČKA	POPIS	TYP
	NAVŘZENÉ POTRUBÍ STUDENÉ VODY	PP-PN 16
	NAVŘZENÉ POTRUBÍ TEPLÉ VODY	PP-PN 20
V1	NAVŘZENÉ STUPACÍ POTRUBÍ VNITŘNÍHO VODOVODU	PP-PN 20

Legenda zařizovacích předmětů viz. technická zpráva

POZNÁMKA:

- POTRUBÍ VNITŘNÍHO VODOVODU BUDE PROVEDENO Z MATERIÁLU PP-PN 16 a 20,
- PŘIPOJOVACÍ POTRUBÍ VNITŘNÍHO VODOVODU BUDE VEDENO VE STĚNÁCH, PŘÍPEVNĚNO PŘÍCHÝTKAMI A ZAKRYTO, ČÁSTEČNĚ V PODLAŽE,
- POTRUBÍ STUDENÉ VODY BUDE OPATŘENO IZOLACÍ II. 9 mm, POTRUBÍ TEPLÉ VODY BUDE OPATŘENO IZOLACÍ II. 15 mm, IZOLACE Z PĚNĚNÉHO POLYETHYLENU,
- VÝBĚR TYPŮ ZAŘÍZOVACÍCH PŘEDMĚTŮ A BATERIE DLE VÝBĚRU INVESTORA PŘI REALIZACI,
- MONTÁŽ POTRUBÍ BUDE PROVÁDĚNA DLE MONTÁŽNÍCH PŘEDPISŮ VÝROBCE.

TABULKA TEPELNÝCH IZOLACÍ POTRUBÍ

dimenze	tl. tep. iz.	tepelná izolace	DN - VNITŘNÍ PRŮMĚR POTRUBÍ D - VNĚJŠÍ PRŮMĚR POTRUBÍ t - TLOUŠŤKA STĚNY POTRUBÍ
20x2,8 - 1/2" - DN15	8mm	-/-	
25x3,5 - 3/4" - DN20	8mm	-/-	
32x4,5 - 1" - DN25	8mm	-/-	

dimenze	tl. tep. iz.	tepelná izolace
20x2,8	20mm	-/-
25x3,5	20mm	-/-
32x4,5	25mm	-/-

Poznámky:

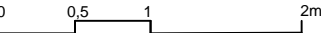
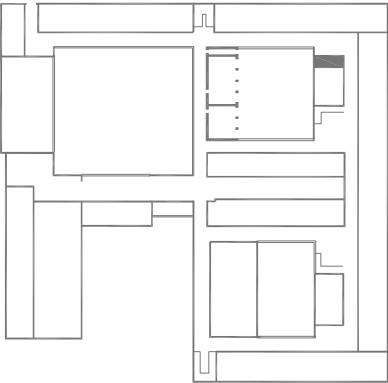
- potrubí bude těsně spojené na závěsech a kováních. Typ uchyvacího a používaného systému prováděcí firmy
 - tepelná izolace potrubí bude provedena dle montážních předpisů výrobce
 - legenda zařizovacích předmětů je přílohou technické zprávy
- OZNAČENÍ DIMENZE 1" V PD JE UVAŽOVÁNO JAKO VNITŘNÍ PRŮMĚR VODOVODNÍHO POTRUBÍ.

VZDÁLENOSTI PODPOR V METRECH PRO LEŽATÉ VODOVODNÍ POTRUBÍ:

DN (HD)	20°	40°	60°	80°
15	0,75	0,70	0,65	0,60
20	0,85	0,80	0,70	0,65
25	0,90	0,85	0,75	0,70
32	1,00	0,95	0,85	0,75

DN (HD)	20°	40°	60°	80°
40	1,10	1,05	0,95	0,90
50	1,25	1,15	1,05	0,90
65	1,40	1,25	1,15	1,00
80	1,55	1,35	1,25	1,10

VZDÁLENOSTI PODPOR PRO STUPACÍ POTRUBÍ JE MOŽNO ZVĚTŠIT NA 1,3 m DO TEPLOTY 80°C A NA 1,2 m PŘI VYŠŠÍCH TEPLOTÁCH. STUPACÍ POTRUBÍ JE TŘEBA ZACHYTIT PŘI KAŽDÉ ZMĚNĚ SMĚRU A PŘI KAŽDÉM PRŮCHODU STROPEM. POTRUBÍ JE KROMĚ PEVNÝCH BODŮ VEDENO V PRUŽNÝCH ZÁVĚSECH. VODOVODNÍ ROZVODY BUDOU INSTALOVÁNY DLE MONTÁŽNÍCH PŘEDPISŮ VÝROBCE POTRUBÍ.



NÁZEV AKCE:

ZŠ Za Chlumem
Odborná učebna a bezbariérové řešení školy

MÍSTO STAVBY:
ZŠ ZA CHLUMEM, ul. Sídliště Za Chlumem č. p. 824, 418 01 Bílina
Kontaktní osoba: Mgr. Eva Flenderová (ředitelka)
mob: +420 776 722 421, email: flenderova@zsschlum.cz

INVESTOR:
Město Bílina
Břežanská 50/4, 418 31 Bílina
Zastoupený: Oldřich Bubeníček, starosta města
Kontaktní osoba: Erich Mika, odbor investic
mob: +420 723 366 940, email: mika@bilina.cz

ZPRACOVATEL ČÁSTI:
Ing. arch. Jan Heller, ČKA 4261
Zelená 400/6, 500 04 Hradec Králové
tel.: +420 724 590 067
e-mail: info@heller-architekti.cz

STUPEŇ:

DPS
Dokumentace pro provedení stavby

ČÁST:

D.1.4.A. ZDRAVOTNĚ TECHNICKÉ INSTALACE

VÝKRES:

Legenda vodovodu a kanalizace

VYPRACOVAL:
Petr Holub, DiS.

ČÍSLO VÝKRESU:

MĚŘÍTKO: 1:50
DATUM: 04/2017

ZTI-07

RAZÍTKO A PODPIS:

PARÉ: