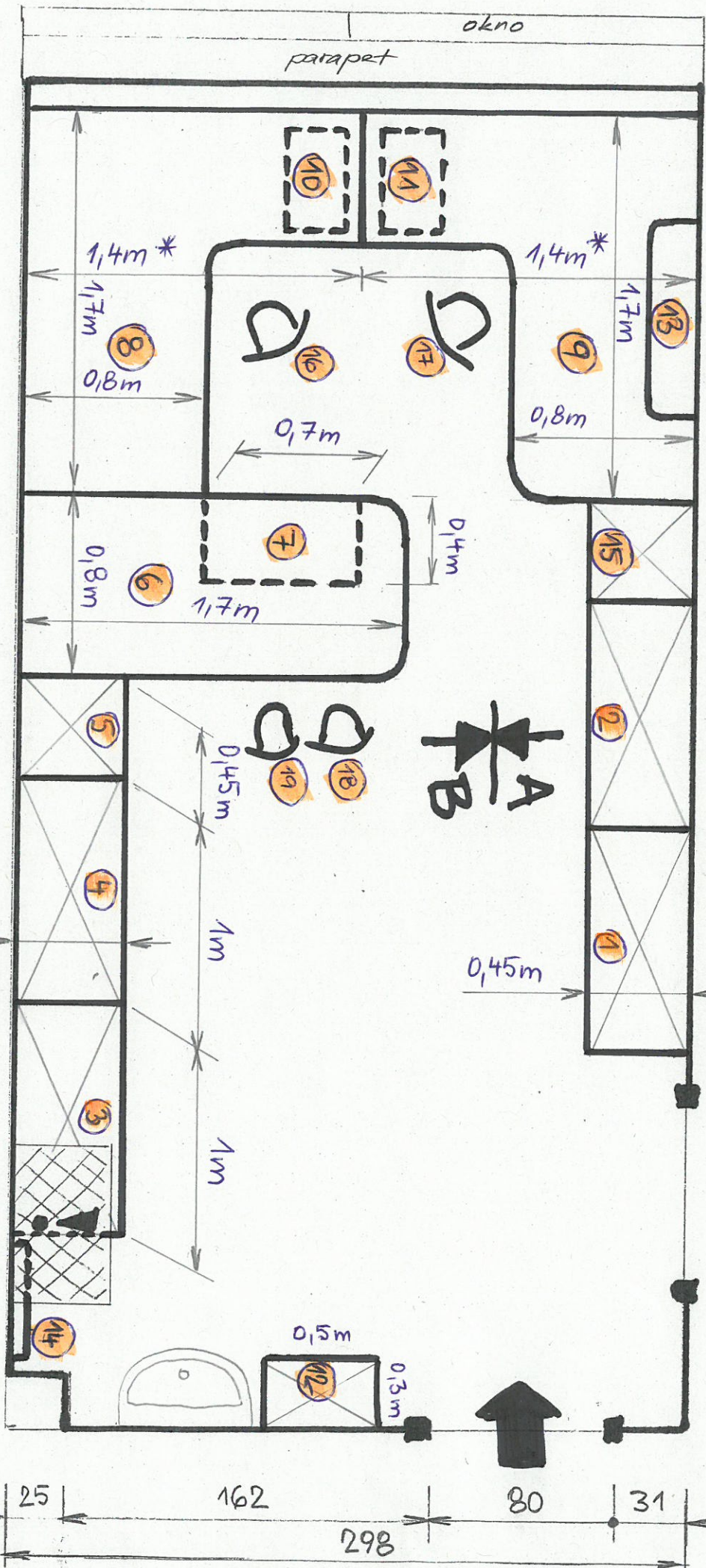


$A_m = 14 \text{ cm}$

nutno zachovat mezery  
10-15cm  
(radiator pod parapetom)



4.49

80

65

0,45m

1m

1m

126

25

25

162

298

80

31

0,45m

0,45m

0,8m

1,7m

1,7m

1,4m\*

0,8m

0,7m

0,8m

1,4m\*

1,7m

0,4m

A  
B

A  
B

0,5m

0,3m

10

11

16

17

8

9

13

6

7

15

5

18

19

2

4

3

1

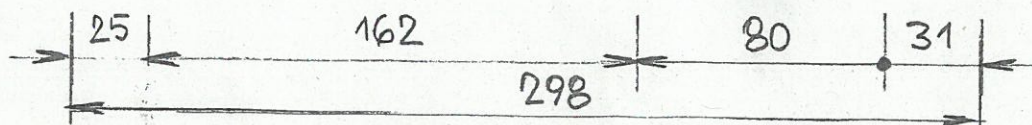
14

12

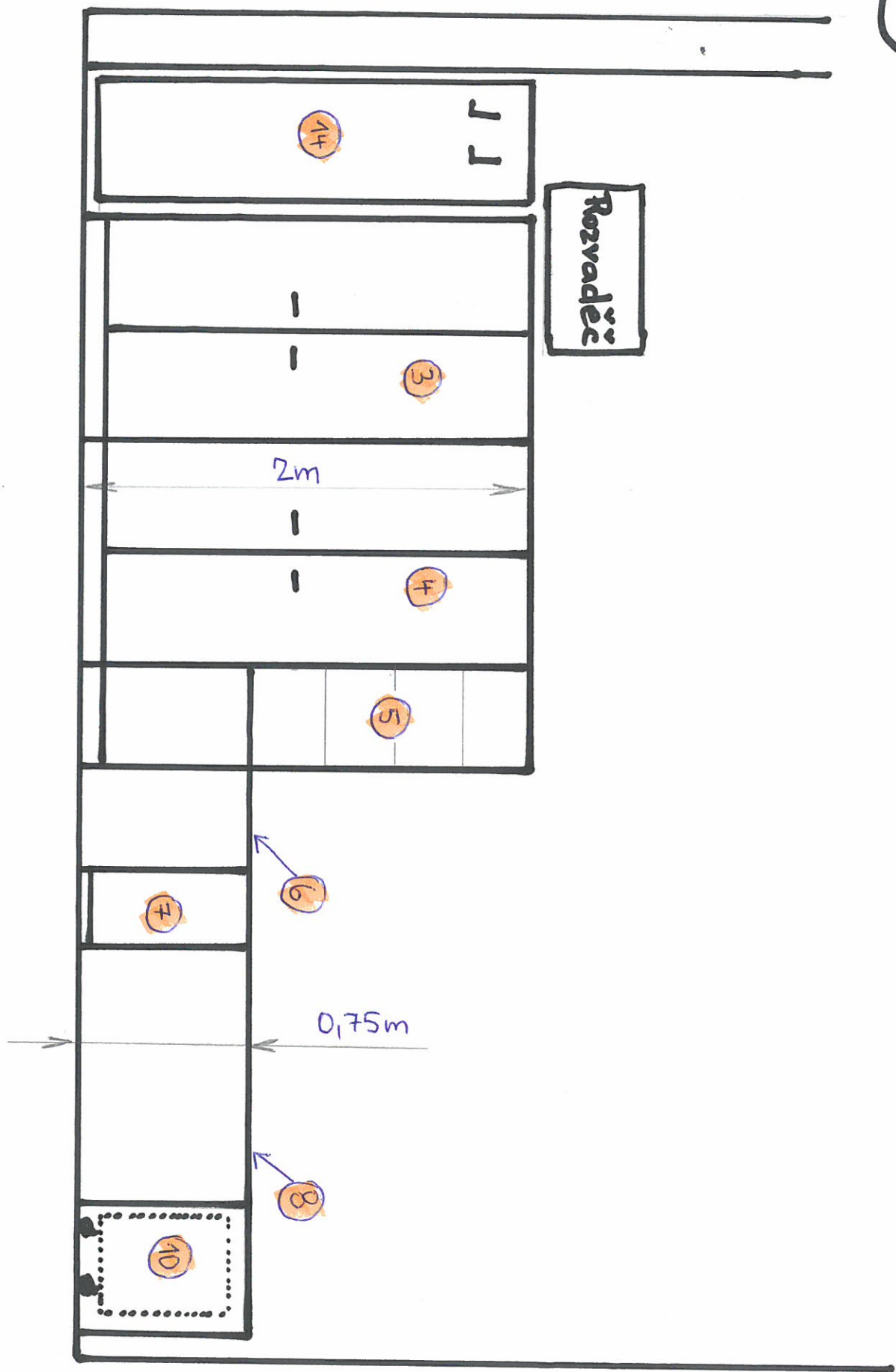
parapet

okno

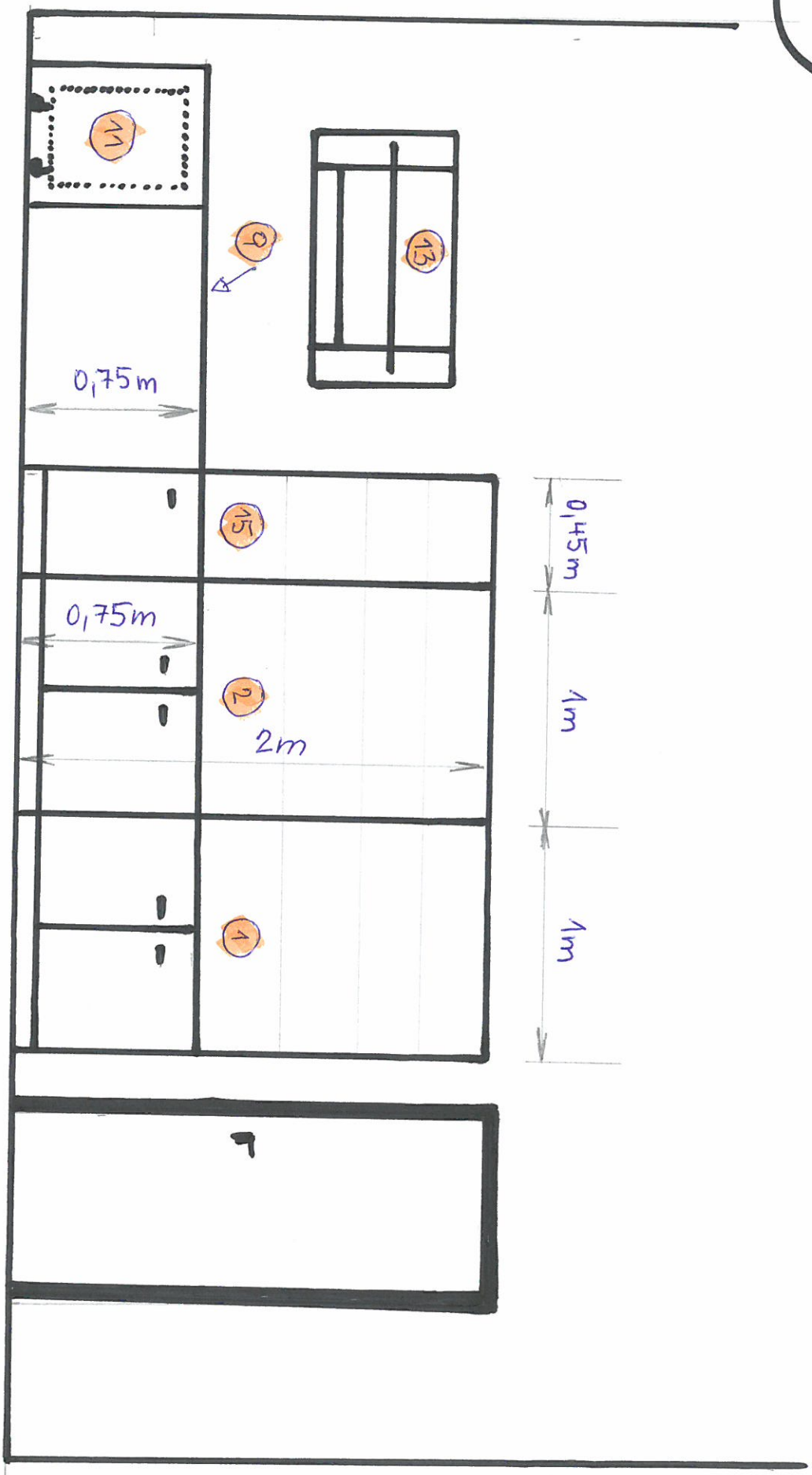
rozvadec  
(pod nim 201cm)



A



3



- ① ② Skříňka s policovým (otevřeným) nástavcem  
 $v \times \check{s} \times h \rightarrow 2m \times 1m \times 0,45m$
- ③ ④ Skříň archivací  
 $v \times \check{s} \times h \rightarrow 2m \times 1m \times 0,45m$
- ⑤ ⑮ Skříňka s policovým (otevřeným) nástavcem  
 $v \times \check{s} \times h \rightarrow 2m \times 0,45m \times 0,45m$
- ⑥ Stůl jednací (2 rohy viz. náčrt) - do oblouku  
 $d \times \check{s} \rightarrow 1,7m \times 0,8m$  PULT - nutná konzultace
- ⑦ Policový regál pod stůl jednací  
 $\check{s} \times h \rightarrow 0,7m \times 0,4m \rightarrow$  výška  $0,75m$ ? (aby se vešel pod stůl)
- ⑧ ⑨ Pracovní stůl do „L“  
 $1,7m \times 1,4m^*$  (nutno doměřit) - výška  $0,75m$ ?
- ⑩ ⑪ Kontejner zásuvkový uzamykatelný
- ⑫ Skříňka  $v \times \check{s} \times h \rightarrow 0,75m \times 0,5m \times 0,3m$
- ⑬ Police na stěnu nad pracovní stůl
- ⑭ Deska šatní na stěnu, s háčky  
 $v \times \check{s} \rightarrow 1,9m \times 0,6m$
- ⑯ ⑰ Křeslo kancelářské
- ⑱ ⑲ Židle s opěradlem čalouněná
- ⑳ → není v náčrtu - ke každému pracovnímu stolu  
 box na uložení PC pod stolem (otevřený)  $\rightarrow$  2ks
- ㉑ → není v náčrtu - na pracovní stůl volně ložená  
 podložka („střípek“) cca  $0,3 \times 0,4m$  - výška  $10cm$  - 1ks