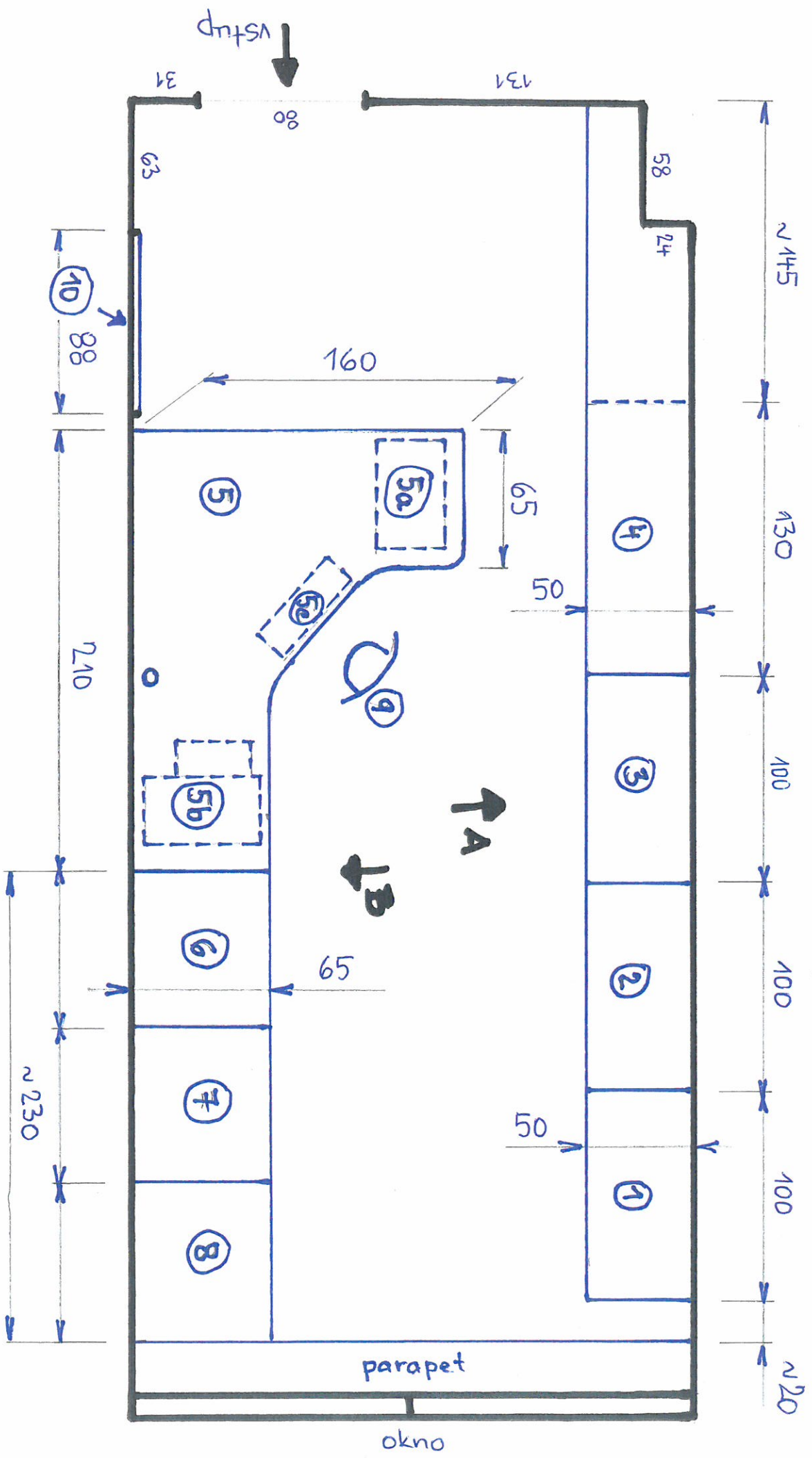


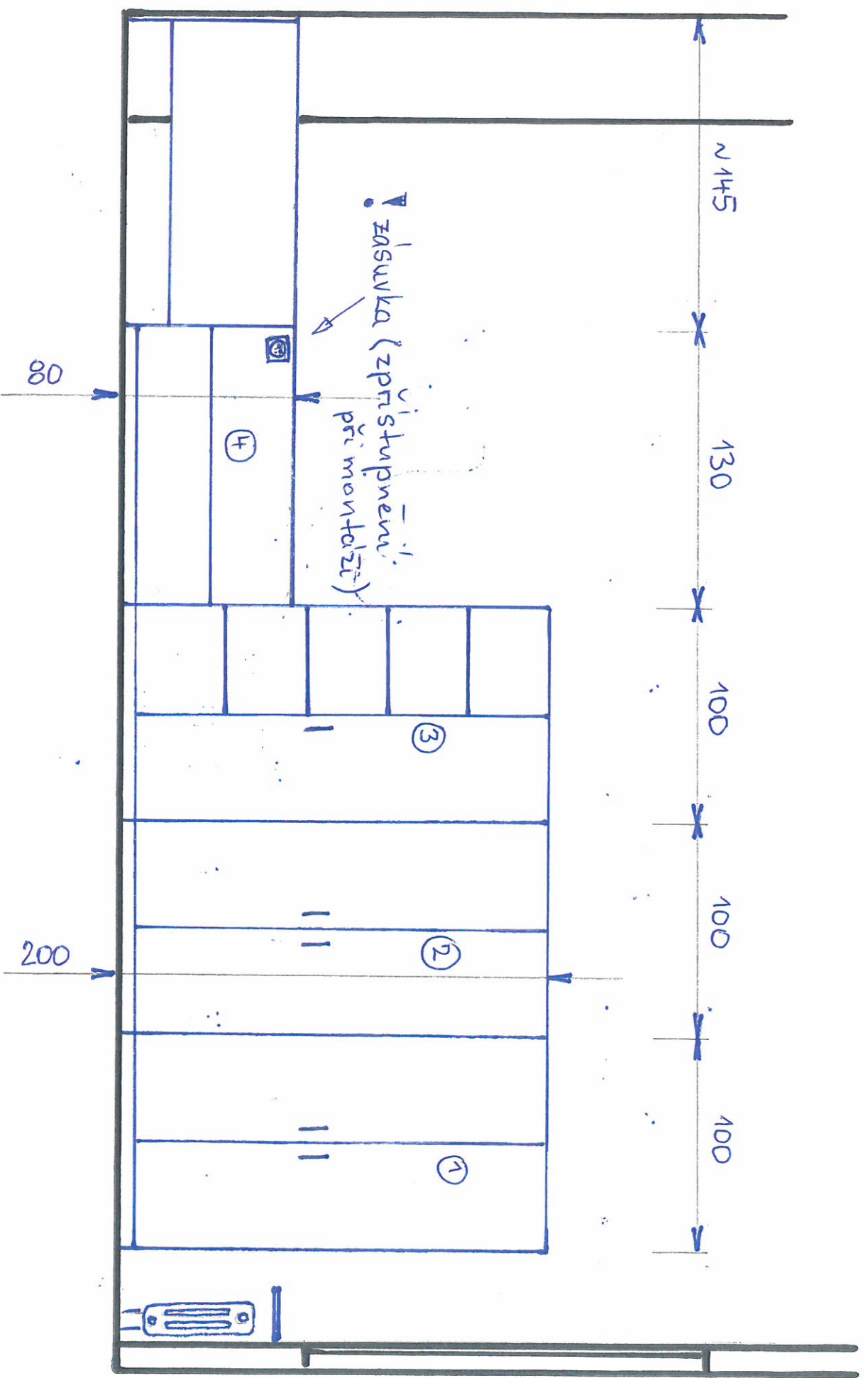
1m = 4cm

[cm]



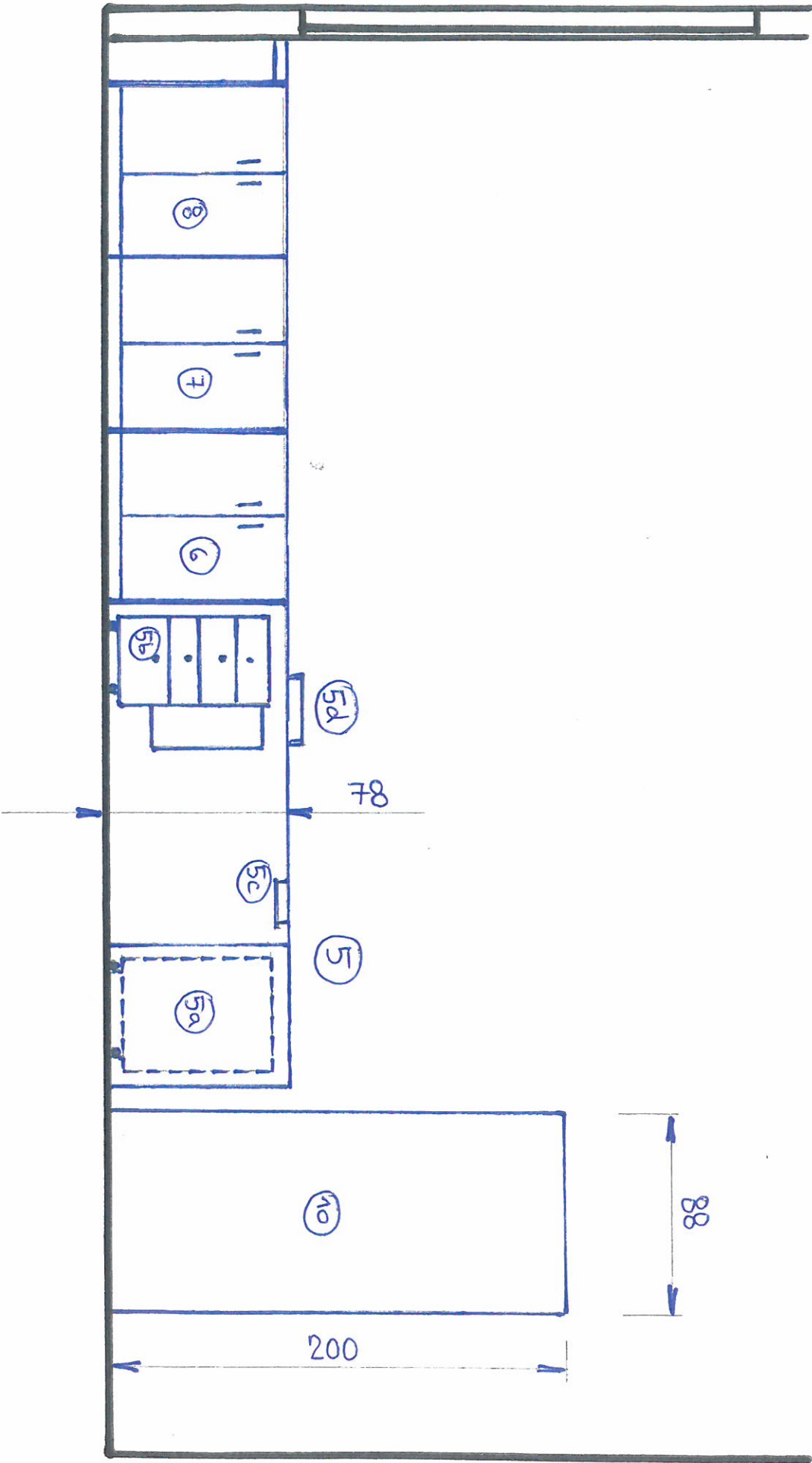
A

[cm]



3

[cm]

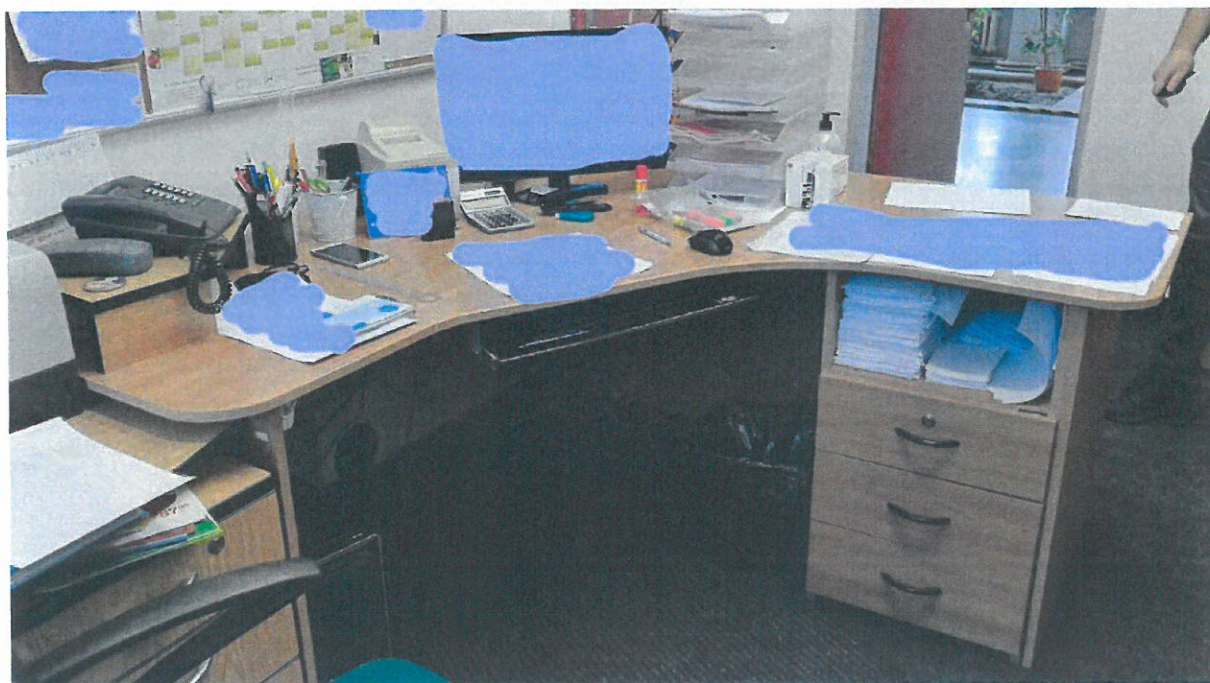


- ① - Skříň, š x v x h - 100 x 200 x 50 cm, 2x dveře, v první polovině police, druhá polovina šatru s háčky na oděv
- ② - Skříň, š x v x h - 100 x 200 x 50 cm, 2x dveře, archivační
- ③ - Skříň, š x v x h - 100 x 200 x 50 cm, dveře pouze na pravé pol., archivační, druhá polovina otevřená - archivační
- ④ - Skříňka, š x v x h - 130 x 80 x 50 cm, s polici, otevřená, horní deska prodloužená o cca 145 cm až ke zdi (viz. náčrt), u zdi podpěra, skříňka i volný prostor včetně zad
- ⑤ - Stůl rohový pracovní 160 x 210 cm, při pohledu od vchodu, na straně 160 cm, plný. Tvar stolu viz. náčrt nebo přiložená fotografie. ⑤c Zásuvka na klávesnici.
- ⑤a ⑤b - Kontejner šuplíkový, s volným prostorem nahore, na kontejneru ⑤b box pro uložení PC (+ zhotovení otvoru do pracovní desky pro kabely)
- ⑤d - Nástavec na pracovní desku stolu (vzor viz. foto)
- ⑥ ⑦ ⑧ - Skříňky, š x v x h - cca 75 x 78 (jako pracovní stůl) x 65, s polici, uzavřené (2x dviřka)  
Tyto skříňky spolu s pracovním stolem tvoří jednu rovinu!  
! až k parapetu u okna, tzn. že mají stejnou celkovou výšku 78 cm.
- ⑨ - Křeslo kancelářské
- ⑩ - Krycí deska nepoužívaných dveří, ve stejném dekoru jako ostatní nábytek, rozměry 88 x 200 cm.

Rozměry jsou uvedeny pouze orientačně, je nutné provedení vlastního zaměření s vhodnou konzultací s budoucím uživatelem pro vyjasnění případných dotazů.

Skříňe, skříňky i šuplíky musí být v provedení umožňující jejich uzamčení. MOŽNOST VYBĚRU DEKORU!!!

5d) Nástavec na pracovní stůl



Orientační tvar pracovního stolu, provedení  
suplikových kontejnerů

