
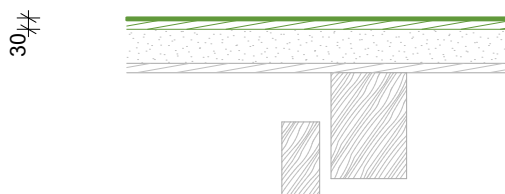


č.parc. p.p.č. 1949 a p.p.č. 1951, k. ú. Bílina [604208]

AUTOR NÁVRHU: Ing. arch. Jakub Masák	VYPRACOVAL: Ateliér Masák & Partner s.r.o.: Petr Beran Ing. arch. Vojtěch Janda	ZODPOVĚDNÝ PROJEKTANT: Ing. arch. Jakub Masák autorizovaný architekt č. autorizace: 03086	GENERÁLNÍ PROJEKTANT: <div><div>Masak & Partner</div></div>	
HIP: Petr Beran			Ateliér Masák & Partner, s.r.o. Rooseveltova 39/575, 160 00 Praha 6 Bubeneč, IČ: 27086631	
STAVEBNÍK: Město Bílina, MěÚ Bílina, Odbor nemovitostí a investic, IČ: 00266230 Břežanská 50/4, 418 31 Bílina			STUPEŇ PROJEKTU: DPS	Č. PARÉ:
AKCE: ZAJIŠTĚNÍ STAVU HLAVNÍ BUDOVY LÁZNÍ KYSELKA			DATUM: 04/2021	
			MĚŘÍTKO: -	
ČÁST: KNIHA SKLADEB			ČÁST: D.1.1.21	

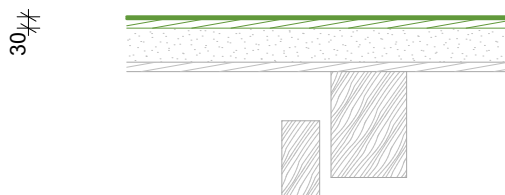


SH1b01 - PVC na prkenném povrchu - 30 mm

5 mm PVC

25 mm Hrubá dřevěná podlaha z prken bez polštářů - odstranění z 50 %

Odstranění dřevěných prken v případě napadení dřevokaznými houbami



SH1b02 - koberec na prkenném povrchu - 30 mm

5 mm Lepený celoplošný koberec

25 mm Hrubá dřevěná podlaha z prken bez polštářů - odstranění z 50 %

Odstranění dřevěných prken v případě napadení dřevokaznými houbami



SH1b03 - keramická dlažba - 15 mm

15 mm Keramická dlažba



SH1b04 - laminátové lamely - 53 mm

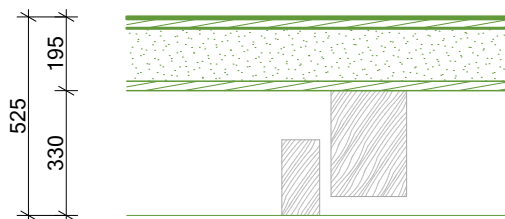
10 mm Laminátová podlaha

3 mm Mirelon

15 mm Roznášecí vrstva z OSB

25 mm Hrubá dřevěná podlaha z prken bez polštářů - odstranění z 50 %

Odstranění dřevěných prken v případě napadení dřevokaznými houbami



SH1b05 - stávající skladba podlahy - PVC na prkenném povrchu - 525 mm

5 mm PVC

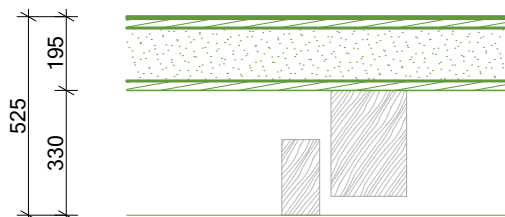
25 mm Hrubá dřevěná podlaha z prken s polštářem

140 mm Násyp na záklopu

25 mm Dřevěný záklop na sraz s lištami

330 mm Mezera - trémová konstrukce podlahy 200/280 vč. konstrukce rákosníků

Trémové konstrukce odhaleny, zhodnocení stavu, revize zhlaví



SH1b06 - stávající skladba podlahy - koberec na prkenném povrchu - 525 mm

5 mm Lepený celoplošný koberec

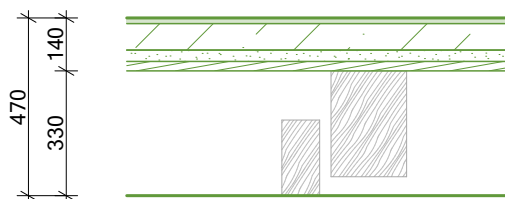
25 mm Hrubá dřevěná podlaha z prken s polštářem

140 mm Násyp na záklopu

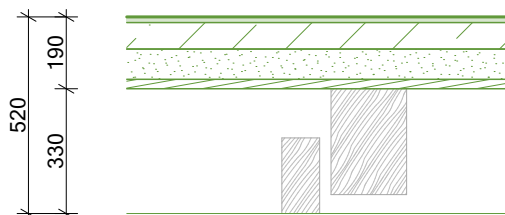
25 mm Dřevěný záklop na sraz s lištami

330 mm Mezera - trémová konstrukce podlahy 200/280 vč. konstrukce rákosníků

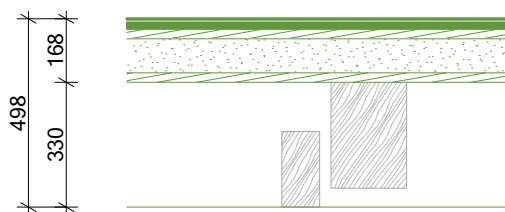
Trémové konstrukce odhaleny, zhodnocení stavu, revize zhlaví



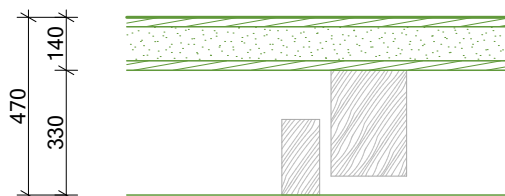
SH1b07a - stávající skladba podlahy - keramická dlažba (2.NP) - 470 mm		
15 mm	Keramická dlažba	
70 mm	Betonová mazanina vyztužená kari sítí 100/100/4	
0 mm	Separační vrstva - PE fólie	
30 mm	Násyp na záklopu	
25 mm	Dřevěný záklop na sraz s lištami	
330 mm	Mezera - trémová konstrukce podlahy 200/280 vč. konstrukce rákosníků	Trémové konstrukce odhaleny, zhodnocení stavu, revize zhlaví



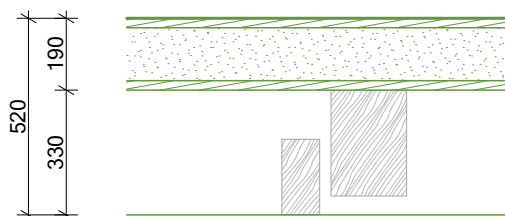
SH1b07b - stávající skladba podlahy - keramická dlažba (3.NP) - 520 mm		
15 mm	Keramická dlažba	
70 mm	Betonová mazanina vyztužená kari sítí 100/100/4	
0 mm	Separační vrstva - PE fólie	
80 mm	Násyp na záklopu	
25 mm	Dřevěný záklop na sraz s lištami	
330 mm	Mezera - trémová konstrukce podlahy 200/280 vč. konstrukce rákosníků	Trémové konstrukce odhaleny, zhodnocení stavu, revize zhlaví



SH1b08 - stávající skladba podlahy - laminátové lamely - 498 mm		
10 mm	Laminátová podlaha	
3 mm	Mirelon	
15 mm	Roznášecí vrstva z OSB	
25 mm	Hrubá dřevěná podlaha z prken s polštáři	
90 mm	Násyp na záklopu	
25 mm	Dřevěný záklop na sraz s lištami	
330 mm	Mezera - trémová konstrukce podlahy 200/280 vč. konstrukce rákosníků	Trémové konstrukce odhaleny, zhodnocení stavu, revize zhlaví



SH1b09a - předpokládaná skladba podlahy - prkenná podlaha (2.NP) - 470 mm		
25 mm	Hrubá dřevěná podlaha z prken s polštáři	
90 mm	Násyp na záklopu	
25 mm	Dřevěný záklop na sraz s lištami	
330 mm	Mezera - trémová konstrukce podlahy 200/280 vč. konstrukce rákosníků	Trémové konstrukce odhaleny, zhodnocení stavu, revize zhlaví



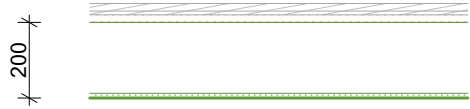
SH1b09b - předpokládaná skladba podlahy - prkenná podlaha (3.NP) - 520 mm		
25 mm	Hrubá dřevěná podlaha z prken s polštáři	
140 mm	Násyp na záklopu	
25 mm	Dřevěný záklop na sraz s lištami	
330 mm	Mezera - trémová konstrukce podlahy 200/280 vč. konstrukce rákosníků	Trémové konstrukce odhaleny, zhodnocení stavu, revize zhlaví

KNIHA SKLADEB

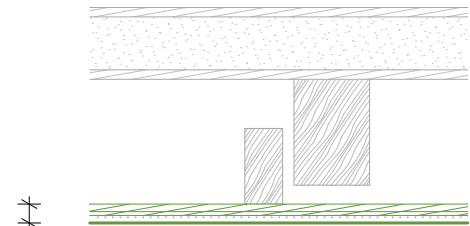
Zajištění stavu hlavní budovy lázní Kyselka



- SH2b01 - 45 mm
- 25 mm Heraklitové desky
- 20 mm Omítka



- SH2b02 - 200 mm
- 188 mm Konstrukce podhledu
- 13 mm Sádrokarton



- SH2b03 - 50 mm
- 20 mm Dřevěné podbití
- 10 mm Rákosová rohož na stávajícím podbití
- 20 mm Omítka na rákosové rohoži

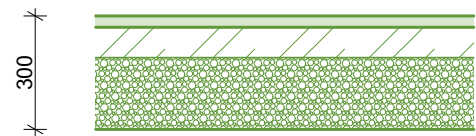
KNIHA SKLADEB

Zajištění stavu hlavní budovy lázní Kyselka

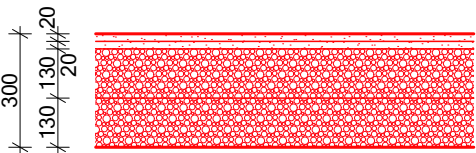
22.4/



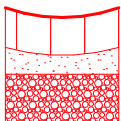
SH3n01 - 22 mm		Hydroizolační pás z SBS modifikovaného asfaltu s nosnou vložkou z polyesterové rohože s ochranným posypem.
4 mm	1x Hydroizolační asfaltový pás	
18 mm OSB deska		



SH4b01 - 300 mm		
30 mm	Asfaltový kryt	
80 mm	Betonová vrstva	
190 mm	Stávající souvrství stmelených a nestmelených vrstev	Odstranní na zemní pláň



SH4n01 - 300 mm		
20 mm	Štěrkopísek (fr. 0 - 4 mm) - 2. vrstva kalení	po řádném zvlhčování finální brusné vrstvy namočit dostatečným množstvím vody (provést min. 2x), nechat mírně proschnout a znovu ztuhnout vibračním válcem. Poté nechat povrch několik dní "dozrát".
20 mm	Štěrkopísek (fr. 0 - 4 mm) - 1. vrstva kalení	1. vrstva kalení - po urovnání ztuhnout lehkým válcem
130 mm	kamenivo (fr. 8 - 16 mm)	ztuhnout ve dvou vrstvách, druhá vrstva řádně vyrovnána a vyspádována
130 mm	kamenivo (fr. 16 - 32 mm)	ztuhnout ve dvou vrstvách odkopaná zemní pláň vyrovnána a dostatečně ztuhnout (v případě podmačeného podloží spáru očistit a vložit geotextílii 200g/m2)
0 mm	zemní pláň	



SH4n02 - Žlab z dlažebních kostek		
100 mm	Dlažební kostky 10/10/10 cm	
50 mm	Prosívka - kladečská vrstva	
100 mm	kamenivo (fr. 16 - 32 mm)	



SV1b01 - Keramický obklad		
	Keramický obklad	



SV1b02 - Dřevěný obklad		
	Dřevěný obklad	



SV1b03 - Heraklitový obklad		
	Heraklitové desky	