

**Fotodokumentace - Nosná konstrukce**

- 1) NK – pohled zprava (výtok)



- 2) NK – přiblížení zprava



3) NK – pravý krajní nosník nad OP1 / průsaky



4) NK – pravý krajní nosník nad OP1 / průsaky



- 5) NK – pravý krajní nosník nad OP1 / typický pohled s obnaženou výztuží



- 6) NK – pravý krajní nosník nad OP2



7) NK – levý (vtok) krajní nosník



8) NK – levý krajní nosník / zatékání



- 9) NK – levý krajní nosník / detail průsaku nad OP1



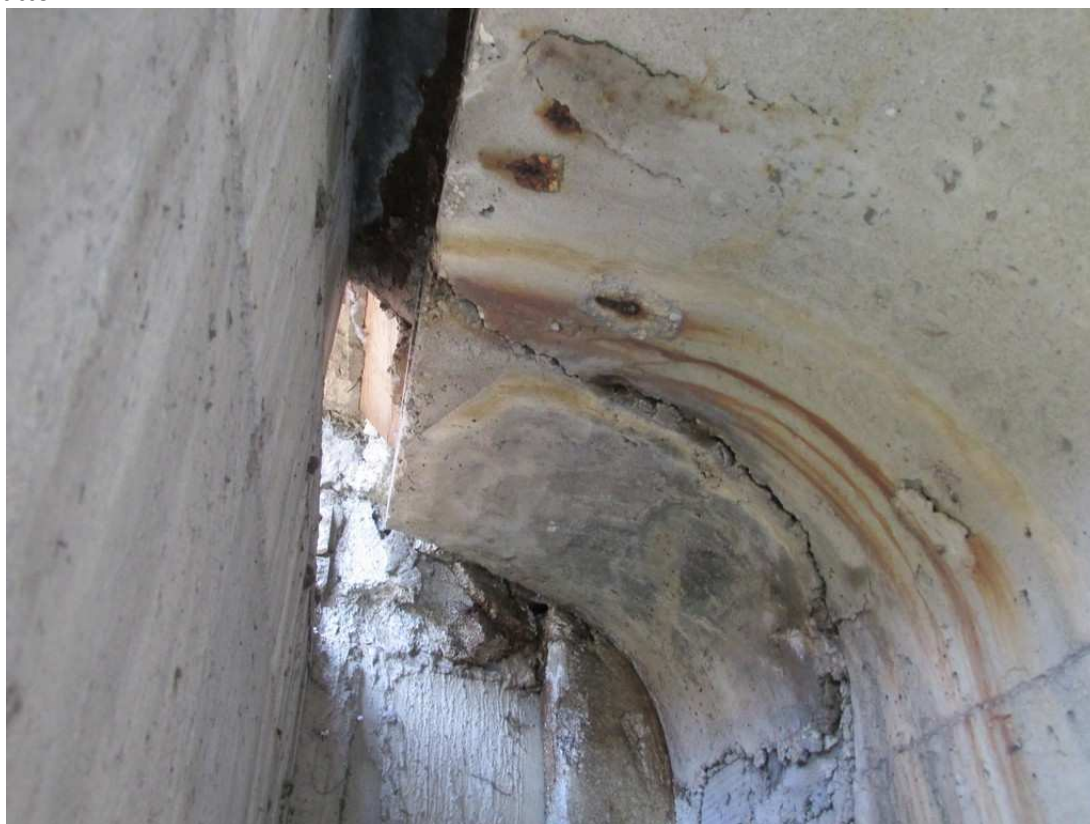
- 10) NK – levý krajní nosník nad OP1 / silné zatékání, vodorovná trhlina nosníku



11) NK – levý krajní nosník nad OP2



12) dtto



13) mostní závěr v bočním pohledu na vtoku (vlevo) nad OP2



14) dtto



- 15) NK – celkový pohled ve směru staničení - od OP1



- 16) NK – detail v pohledu na vtoku před OP1



17) dtto



18) NK – detail v pohledu před OP1



19) dtto



20) NK – detail v pohledu před OP1



21) NK – podhledu před OP1 na výtoku



22) NK – detail v podhledu před OP1 na výtoku



23) NK – detail v podhledu před OP1 na výtoku



24) NK – podhled před OP2 na výtoku



25) dtto



26) NK – pohled před OP2 na výtoku



27) dtto



28) NK – pohled před OP2 na vtoku



29) dtto



30) NK – podhled před OP2 / znečištění podhled od kouře (rozdělávání ohně pod mostem bezdomovci)



31) NK – uložení na krajní OP1 (pravobřežní) – pevná ložiska



32) NK – uložení na krajní OP1 (pravobřežní) – pevná ložiska



- 33) NK – uložení na krajní OP2 (levobřežní) – válečková ložiska



- 34) NK – uložení na krajní OP2 (levobřežní) – válečková ložiska

