

Fotodokumentace - Komunikace / Pohledy

1) Celkový pohled zleva)



2) Celkový pohled zprava



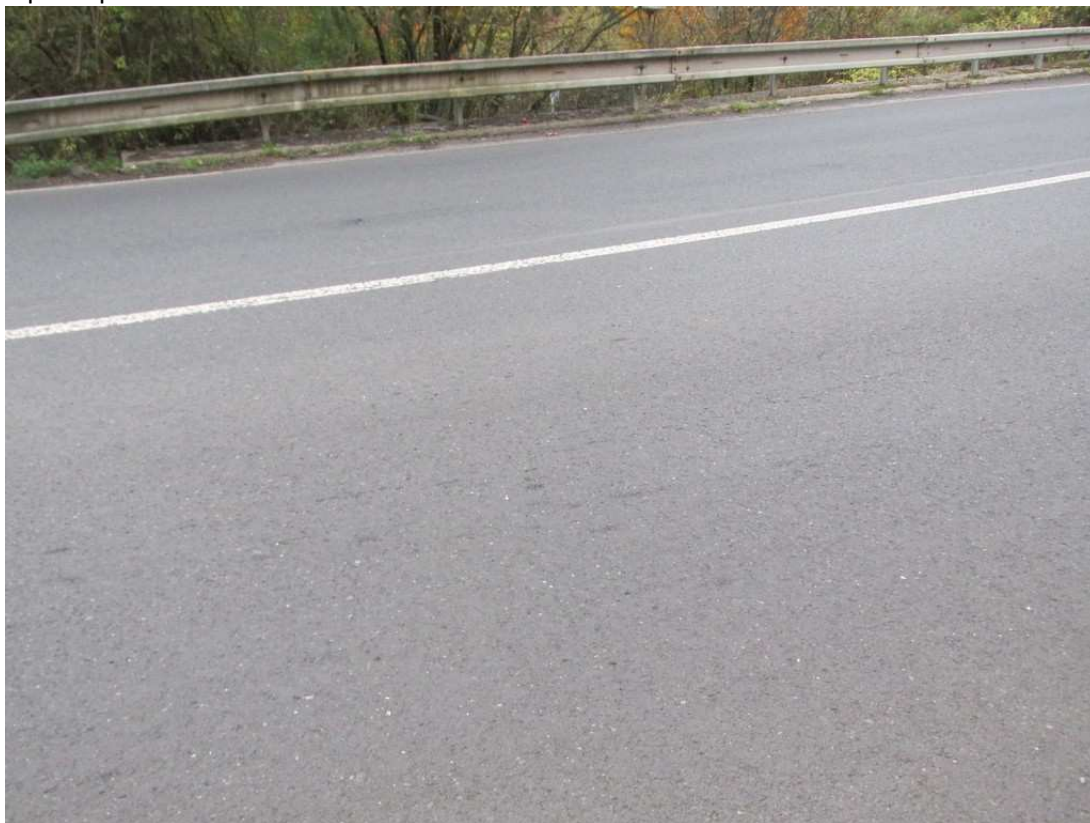
3) Prostorové uspořádání na mostě - celkový pohled ve směru staničení



4) Prostorové uspořádání na mostě - celkový pohled proti směru staničení



5) Předpolí a přechodová oblast nad OP2



6) Pohled vozovky v podélné ose ve směru staničení



- 7) Detail k vozovce vlevo – obruba, římsa nad levým křídlem za OP1 / degradace betonu, obnažená korodující výztuž



- 8) Detail k vozovce vlevo – obruba, římsa



- 9) Detail k vozovce vpravo – obruba, římsa / degradace betonu horního líce římsy



- 10) Detail římsy vpravo / degradace betonu horního líce římsy



11) Svodidla vlevo – prostorové uspořádání na mostě



12) dtto



- 13) Svodidla vlevo / pootočený deformační mezikus na konci



- 14) Svodidla vpravo – prostorové uspořádání na mostě



15) dtto



16) Typický detail s vodidel na mostě / lokálně chybějící spojovací materiál a jeho koroze



- 17) Typický detail s vodidel na mostě / lokálně chybějící spojovací materiál a jeho koroze



- 18) Typický detail s vodidel na mostě / spojovací materiál - koroze

