

Fotodokumentace - Nosná konstrukce

- 1) NK – pohled zprava (vtok)



- 2) NK – pohled zprava



- 3) NK – pohled zprava – boční detail na krajní nosník / obnažená výztuž



- 4) NK – pohled zprava – boční detail na krajní nosník / nezasanovaný otvor po jádrovém vrtu



5) NK – pohled zleva (výtok)



6) NK – pohled zleva / obnažená výztuž



7) NK – detail zleva



8) NK – celkový pohled ve směru staničení - od OP1



- 9) NK – podhled u OP1



- 10) NK – podhled u OP1 / průsaky mezi nosníky, vytékající voda z nosníků



- 11) NK – podhled u OP1 / průsaky mezi nosníky, vytékající voda z nosníků



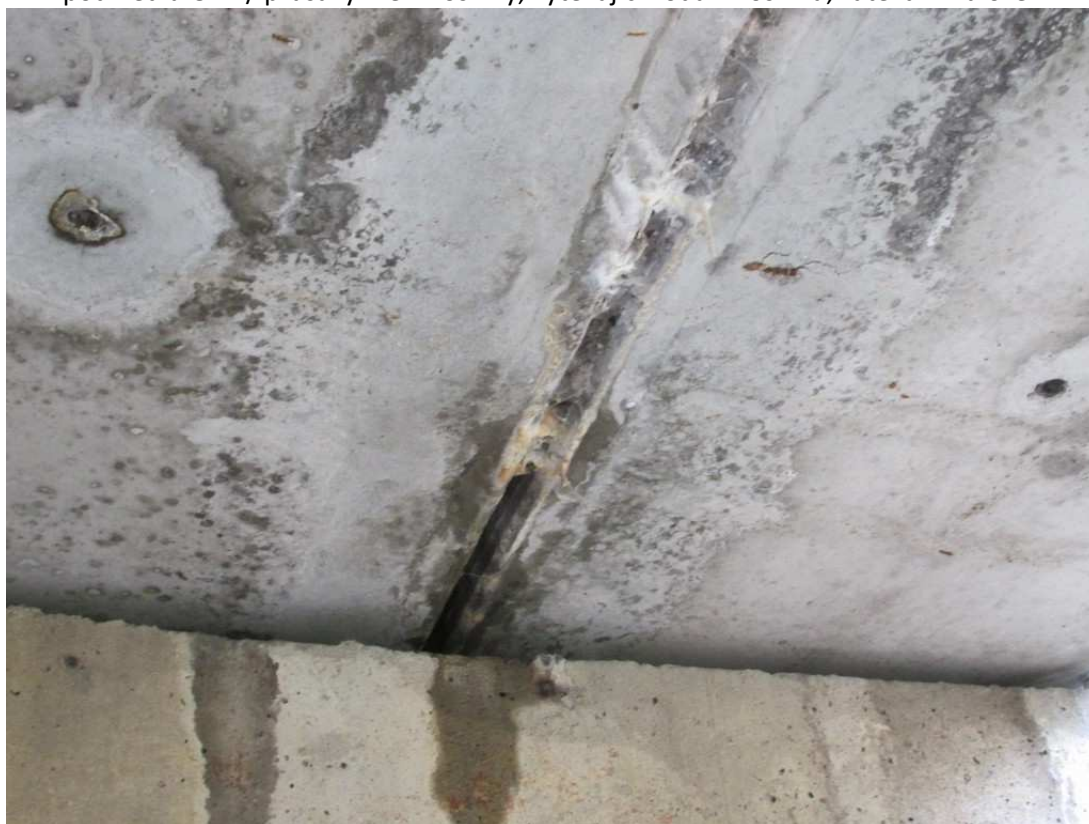
- 12) NK – podhled u OP1 / průsaky mezi nosníky, vytékající voda z nosníků



- 13) NK – pohled u OP2 / průsaky mezi nosníky, vytékající voda z nosníků, zatékání z uložení



- 14) NK – pohled u OP2 / průsaky mezi nosníky, vytékající voda z nosníků, zatékání z uložení



- 15) NK – podhled u OP2 / průsaky mezi nosníky, vytékající voda z nosníků, zatékání z uložení, degradace spodního podhledu krajního levého nosníku s obnaženou korodující příčnou výztuží



- 16) dtto



- 17) NK – typický detail v podhledu / průsaky nosníků a mezi nosníky



- 18) NK – typický detail v podhledu / průsaky mezi nosníky



- 19) NK – uložení na krajní OP1 na výtoku



- 20) dtto



- 21) NK – uložení na krajní OP2 (pravobřežní) / obnažená výztuž krajního nosníku

