

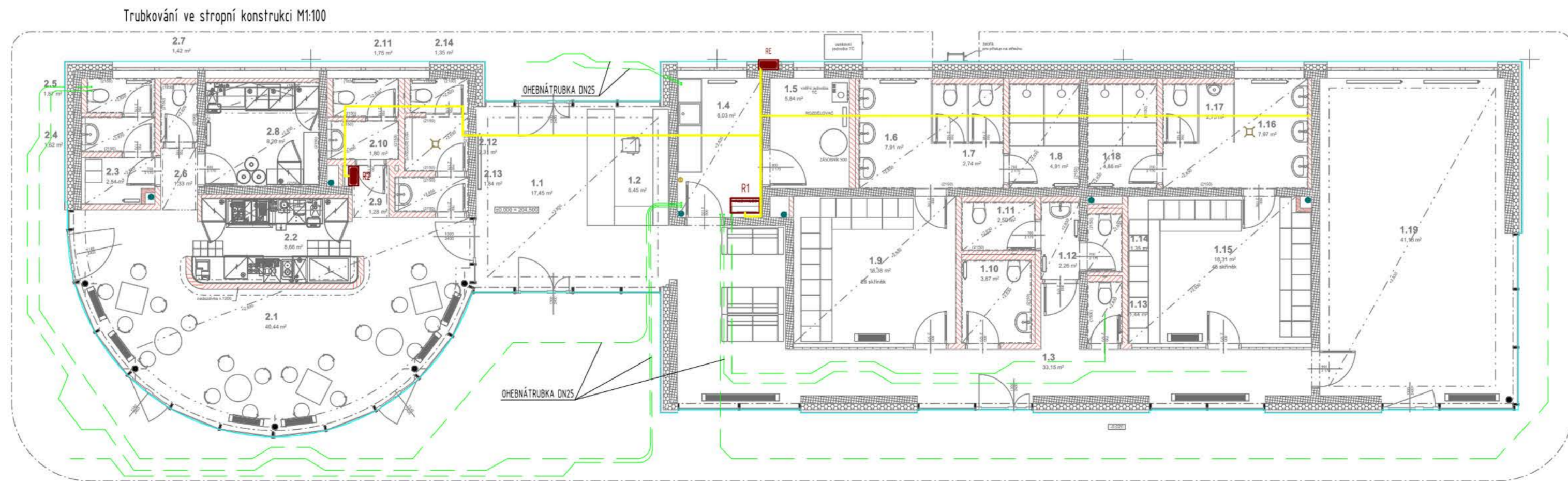
Legenda značek:

- Světlo LED, typ dle knihy svítidel
- Světlo LED, typ dle knihy svítidel
- Elektrické do zdi
- El.vývod Y.
- LED panel 600x600
- R_x Rozváděč ESL
- RSLP_x Další rozváděč
- Nové svítidlo piktogram dolu
- Ovladač Faz: 1/0-1/1, 1/0A/230V
- PR stropní
- R₁ SKříňový rozváděč
- Spínač Faz 2,1, 10A/230V
- Spínač Faz 2,1, 10A/230V IP44
- Spínač Faz 2,5, 10A/230V
- Spínač Faz 2,5, 10A/230V IP44
- Spínač Faz 2,6, 10A/230V
- Světlo LED, typ dle knihy svítidel
- Světlo LED, typ dle knihy svítidel

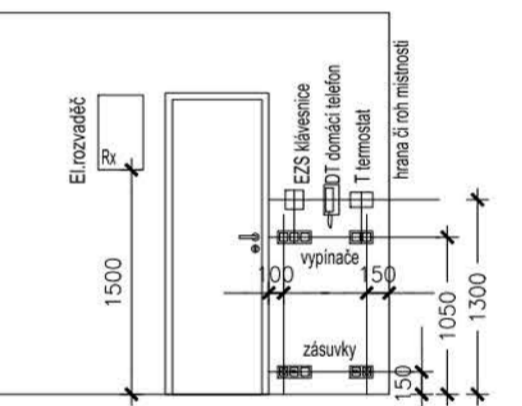
Legenda čar:

- Zásuvky
- Světla
- Trasy podlahy
- Spojené vedení ESL
- Spojené vedení ESLP
- Ovládací signalizace a měření

| Legenda místností: | | | | | | |
|--------------------|----------------------|---|------------|---------|---------|---------------------------------------|
| Číslo | název místnosti | ev.číslo: ČSN EN 12464-1 / ČSN 79 430V:21 | ref. číslo | En (lx) | UGR (-) | prospěšná dia ČSN 33 2000-4-41 ed2/21 |
| 11 | vestupní hala | | S28.1 | 100 | 22 | ABS |
| 12 | vrátnice - recepce | | S29.1 | 30 | 22 | ABS |
| 13 | chodba | | S29.7 | 100 | 25 | ABS |
| 14 | šlína | | S3.1 | 200 | 25 | ABS, AG2 |
| 15 | technická místnost | | S3.1 | 200 | 25 | ABS |
| 16 | umývárna ženy | | S24 | 200 | 25 | ABS, ČSN 33 2000-7-701 EP ed2 |
| 17 | toalety ženy | | S24 | 200 | 25 | ABS, ČSN 33 2000-7-701 EP ed2 |
| 18 | šprcha ženy | | S24 | 200 | 25 | ABS, ČSN 33 2000-7-701 EP ed2 |
| 19 | šatna ženy | | S24 | 200 | 25 | ABS, ČSN 33 2000-7-701 EP ed2 |
| 20 | bezbariérová toaleta | | S24 | 200 | 25 | ABS, ČSN 33 2000-7-701 EP ed2 |
| 21 | toaleta ženy | | S24 | 200 | 25 | ABS, ČSN 33 2000-7-701 EP ed2 |
| 22 | umývárna | | S24 | 200 | 25 | ABS, ČSN 33 2000-7-701 EP ed2 |
| 23 | šatna mužů | | S24 | 200 | 25 | ABS, ČSN 33 2000-7-701 EP ed2 |
| 24 | šatna mužů | | S24 | 200 | 25 | ABS, ČSN 33 2000-7-701 EP ed2 |
| 25 | umývárna mužů | | S24 | 200 | 25 | ABS, ČSN 33 2000-7-701 EP ed2 |
| 26 | toaleta mužů | | S24 | 200 | 25 | ABS, ČSN 33 2000-7-701 EP ed2 |
| 27 | šprcha mužů | | S24 | 200 | 25 | ABS, ČSN 33 2000-7-701 EP ed2 |
| 28 | víceúčelová místnost | | S24.5 | 500 | 19 | ABS |
| 29 | občerstvení | | S29.3 | - | - | ABS |
| 30 | občerstvení - výdej | | S29.5 | 300 | 22 | ABS |
| 31 | šatna zaměstnanců | | S24 | 200 | 25 | ABS |
| 32 | umývárna | | S24 | 200 | 25 | ABS, ČSN 33 2000-7-701 EP ed2 |
| 33 | toaleta zaměstnanců | | S24 | 200 | 25 | ABS, ČSN 33 2000-7-701 EP ed2 |
| 34 | chodba | | S29.1 | 100 | 25 | ABS |
| 35 | šatná místnost | | S24 | 200 | 25 | ABS |
| 36 | připravená a sklad | | S12 | 300 | 25 | A46,ABS,AG2,AG3,AG2,AG4 |
| 37 | chodba | | S29.1 | 100 | 25 | ABS |
| 38 | toaleta mužů | | S24 | 200 | 25 | ABS, ČSN 33 2000-7-701 EP ed2 |
| 39 | umývárna | | S24 | 200 | 25 | ABS, ČSN 33 2000-7-701 EP ed2 |
| 40 | toaleta mužů | | S24 | 200 | 25 | ABS, ČSN 33 2000-7-701 EP ed2 |



SCHEMA OSAZENÍ KONCOVÝCH PRŮVODŮ M1:50



ELEKTRO
 - konečné prvky elektrorozvaděčů budou umístěny podle zobrazeného schématu; háty vývodových průvůdů jsou uvedeny osobně, výška je vztahena nad čistou podlahu,
 - pokud jsou konečné prvky (zásuvky) slaboproudé a silnoproudé umístěny na stejném místě, budou osazeny do společného rámečku,
 - rozváděče - započítávají galvanické provedení; bílý (nef. Hager univerz. PKI)
 - elektrorozvaděč bude provedena bez propagačních krabiček, jinak pouze ve výjimečných případech po dohodě s objednatelům či architektem stavby
 - přesání umístění konečných prvků v občerstvení, viz. podrobný výkres gastro

Značení přístrojů a zařízení

| | | | |
|-----------------|-----------------------|----------------|-----------------------|
| OVLAĐAČE | SILOVÉ SPINAČE | ZÁSUVKY | OSTATNÍ VÝVODY |
| 1QB11.2.1 | 1QM11.2.1 | 1XS11.2 | 1/11.2/... |
| | | | |

| Č. REVIZE | DATUM | POPIS |
|-----------|-------|-------|
| | | |

| | | | | |
|--|--|-----------------------|------------|------------------------------|
| Projektant | VLADIMÍR HAMPL projekce elektro tel: 739 440 539 e-mail: hampl@icof.cz www.hampl-elektro.eu IČO: 46074708 | | Číslo paré | Autorizovaný razítko |
| NAP. SOUSTAVA | 3NPE~50Hz 400V/230V, TN-S | | | |
| OCHRANA PŘI PORUŠĚ | automatické odpojení od zdroje | | | |
| Mřítko | Vedoucí profese | Karel Švarcbach | Č. zakázky | 20019 |
| 1/50 | Vypracoval | Madimír Hampl | Formáty A4 | 9 |
| | Ved. projektanta | Ing. arch. Jan Heller | Stupeň | projekt pro provedení stavby |
| Objednatel | město Bílina, Brežžanská 50/4 Bílina Ústecký kraj 41831 | | | |
| Stavba | Správní objekt tenisových kurtů Kyselka, Bílina | | | |
| ROZVODY OSVĚTLENÍ | | | | Výkres č. |
| D.1.4.D: zařízení silnoproudé elektrotechniky vč.bleskosvodů | | | | E 06 |