

Přístřešek na odpad

0 0,75 1,5 2,25 3 3,75 m

±0,000=200,40

projekt

Stavební úpravy, vestavba a přístavba
stávajícího objektu, Mírové náměstí 23/12, Bílina
p.č. 124, 125/2, 125/3, k.ú. Bílina [604208]

investor

město Bílina
Břežánská 50/4, 418 31 Bílina

zodp. architekt

Ing. arch. MgA. Bořek Peška, ČKA 4869

stupeň

Dokumentace pro provedení stavby (DPS)

část projektu

D.2 Stavebně - konstrukční část

zpracoval

Ing. Jiří Pilka, ČKA/IT 0000212
Plzeňská 19
267 53 Žebrák

měřítko

1:75

formát

6×A4

datum

04/2023

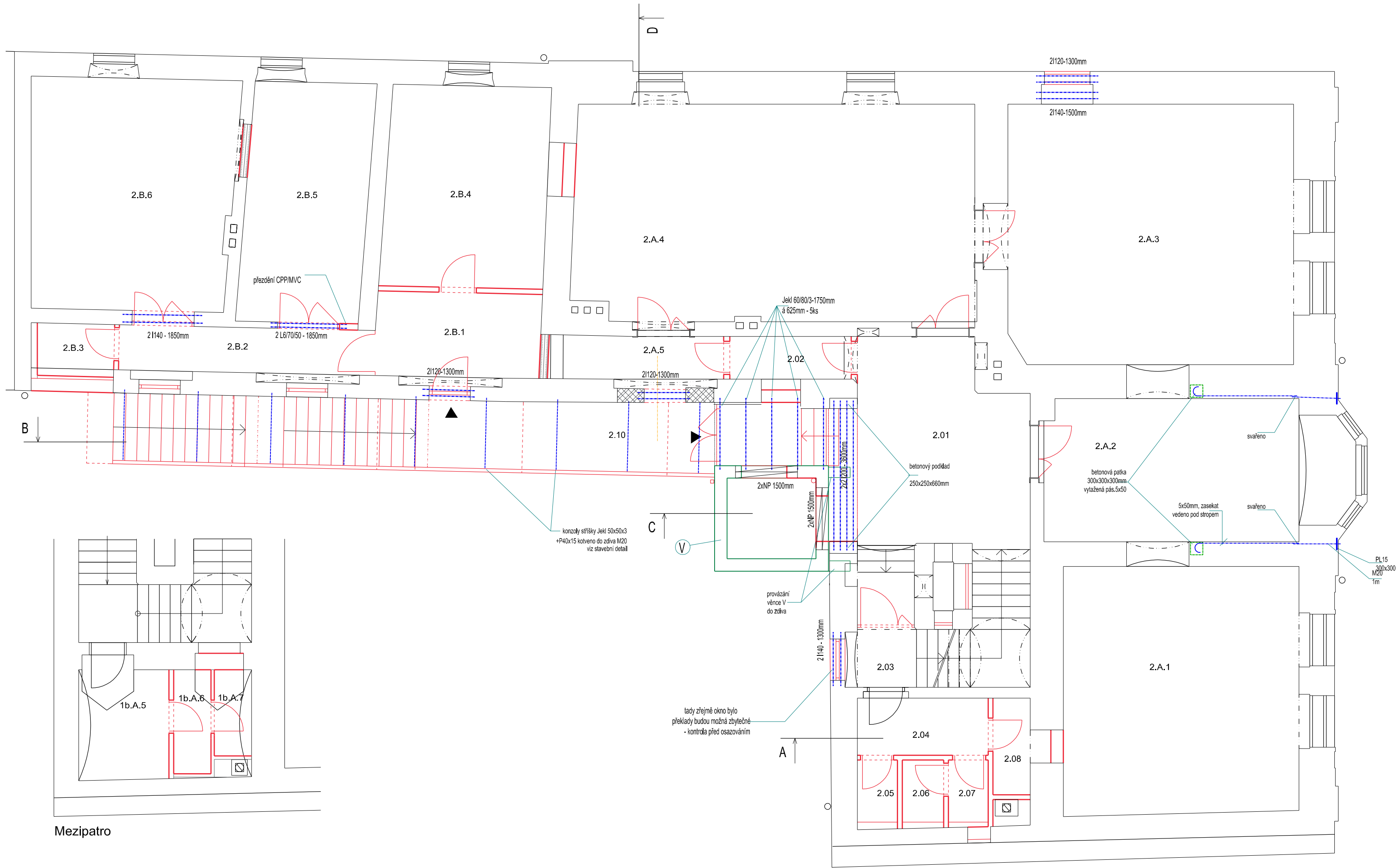
obsah

Půdorys přízemí

č. paré

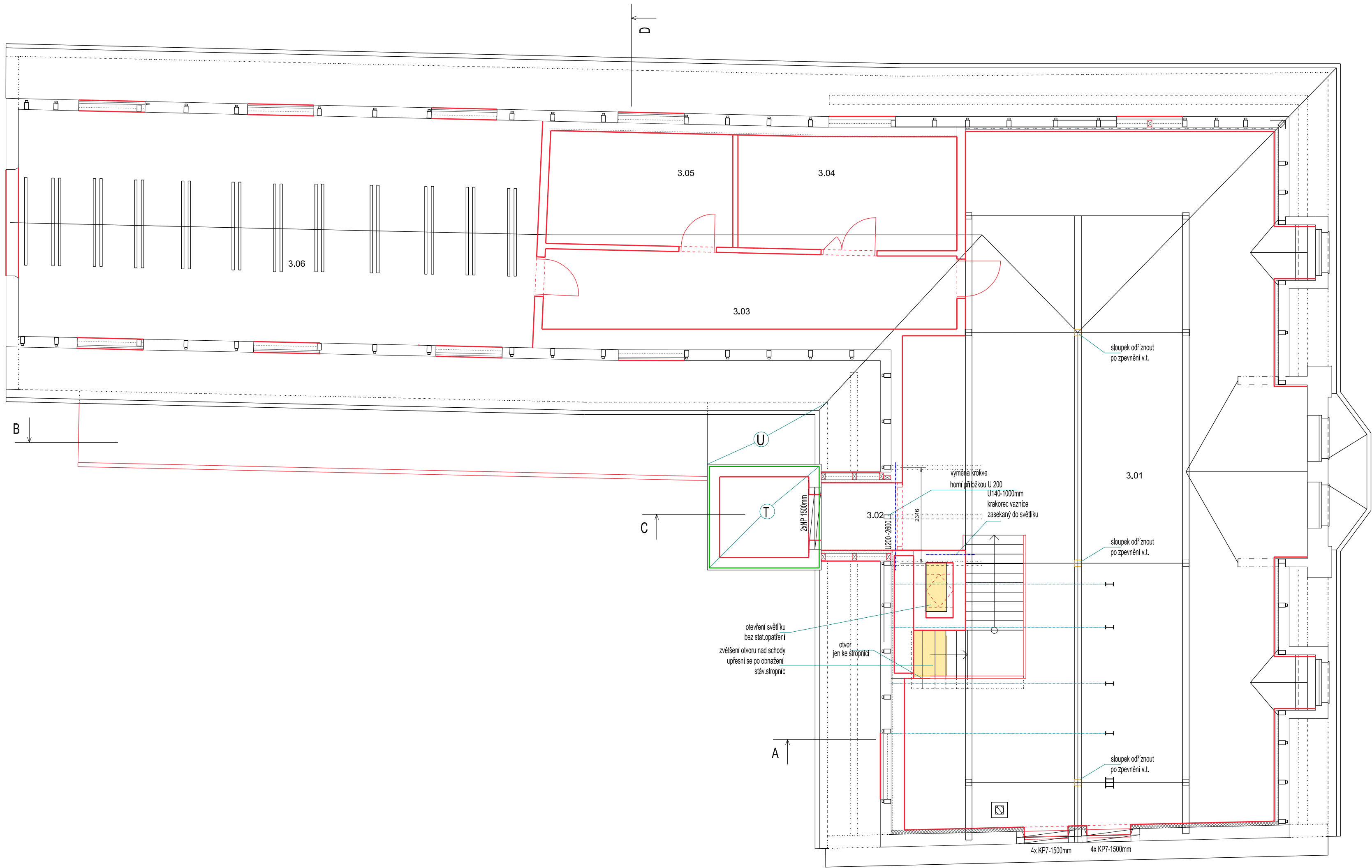
č. výkresu

D.1.2.1



Mezipatro

00.000=200,40			
projekt			
Stavební úpravy, vestavba a přístavba			
stávajícího objektu, Mírové náměstí 23/12, Bílina			
p.č. 124, 125/2, 125/3, k.ú. Bílina [604208]			
investor			
město Bílina			
Břežanská 50/4, 418 31 Bílina			
zodp. architekt			
Ing. arch. MgA. Bořek Peška, ČKA 4869			
stupeň			
Dokumentace pro provedení stavby (DPS)			
část projektu			
D.2 Stavebně - konstrukční část			
zpracoval			
Ing. Jiří Pilka, ČKAIT 0000212			
Plzeňská 19			
267 53 Žebrák			
měřítko			
1:75			
formát			
3xA4			
datum			
04/2023			
obsah			
Půdorys 1. patra			
č. paré			
č. výkresu			
D.1.2.2			



00.000=200,40

projekt

Stavební úpravy, vestavba a přístavba

stávajícího objektu, Mírové náměstí 23/12, Bílina

p.č. 124, 125/2, 125/3, k.ú. Bílina [604208]

investor

město Bílina

Břežanská 50/4, 418 31 Bílina

zodp. architekt

Ing. arch. MgA. Bořek Peška, ČKA 4869

stupeň

Dokumentace pro provedení stavby (DPS)

část projektu

D.2 Stavebně - konstrukční část

zpracoval

Ing. Jiří Pilka, ČKAIT 0000212

Plzeňská 19

267 53 Žebrák

měřítko

1:75

formát

3×A4

datum

04/2023

obsah

Půdorys podkroví

č. paré

č. výkresu

D.1.2.3

00.000=200,40

projekt

Stavební úpravy, vestavba a přístavba

stávajícího objektu, Mírové náměstí 23/12, Bílina

p.č. 124, 125/2, 125/3, k.ú. Bílina [604208]

investor

město Bílina

Břežanská 50/4, 418 31 Bílina

zodp. architekt

Ing. arch. MgA. Bořek Peška, ČKA 4869

stupeň

Dokumentace pro provedení stavby (DPS)

část projektu

D.2 Stavebně - konstrukční část

zpracoval

Ing. Jiří Pilka, ČKAIT 0000212

Plzeňská 19

267 53 Žebrák

měřítko

1:75

formát

3×A4

datum

04/2023

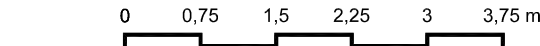
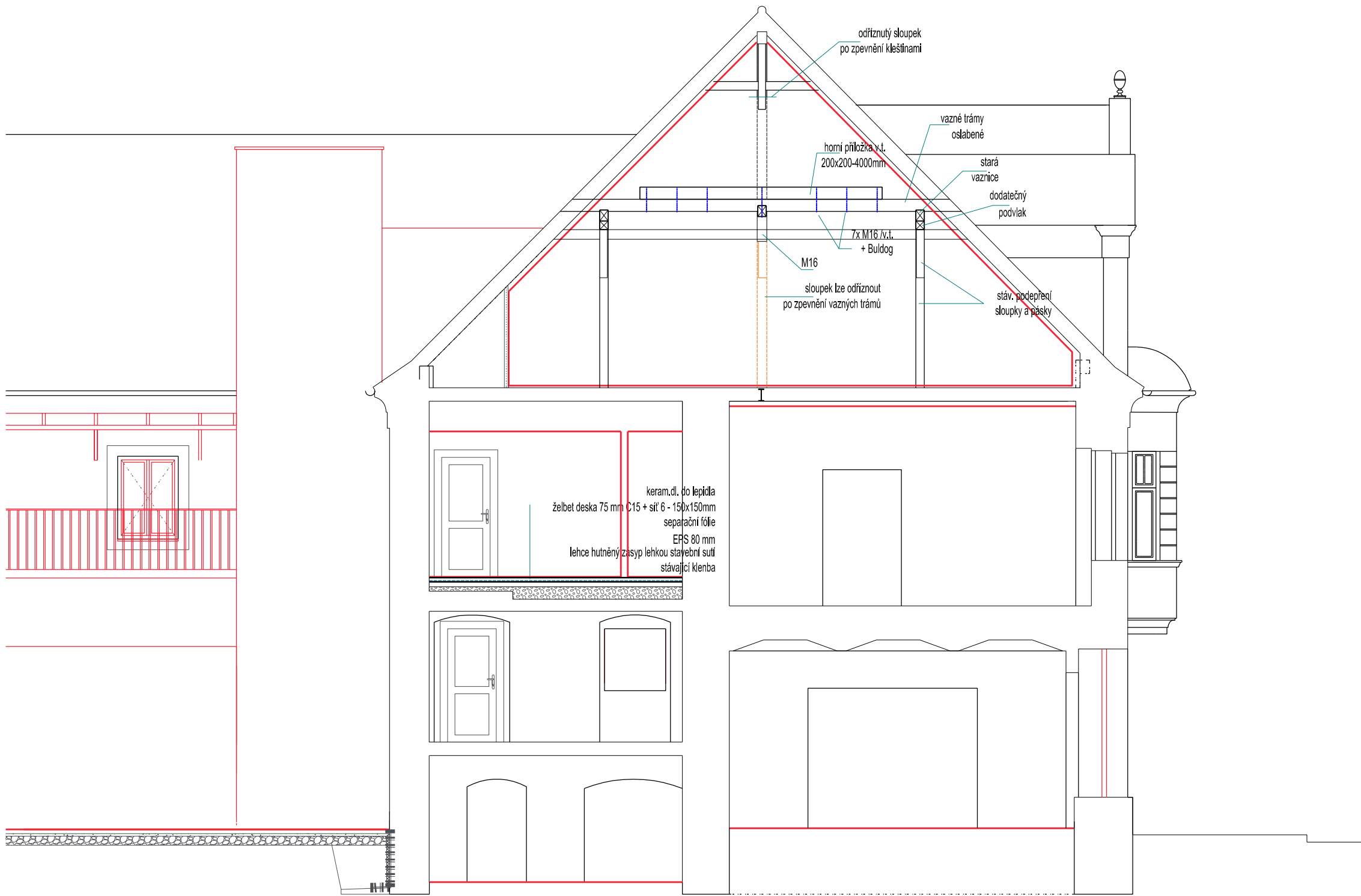
obsah

Půdorys podkroví

č. paré

č. výkresu

D.1.2.3



±0,000=200,40	
projekt	
Stavební úpravy, vestavba a přístavba	
stávajícího objektu, Mírové náměstí 23/12, Bílina	
p.č. 124, 125/2, 125/3, k.ú. Bílina [604208]	
investor	město Bílina
Břežánská 50/4, 418 31 Bílina	
zodp. architekt	Ing. arch. MgA. Bořek Peška, ČKA 4869
stupeň	Dokumentace pro provedení stavby (DPS)
část projektu	D.2 Stavebně - konstrukční část
zpracoval	Ing. Jiří Pilka, ČKAIT 0000212
Plzeňská 19	
267 53 Žebrák	

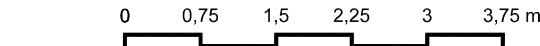
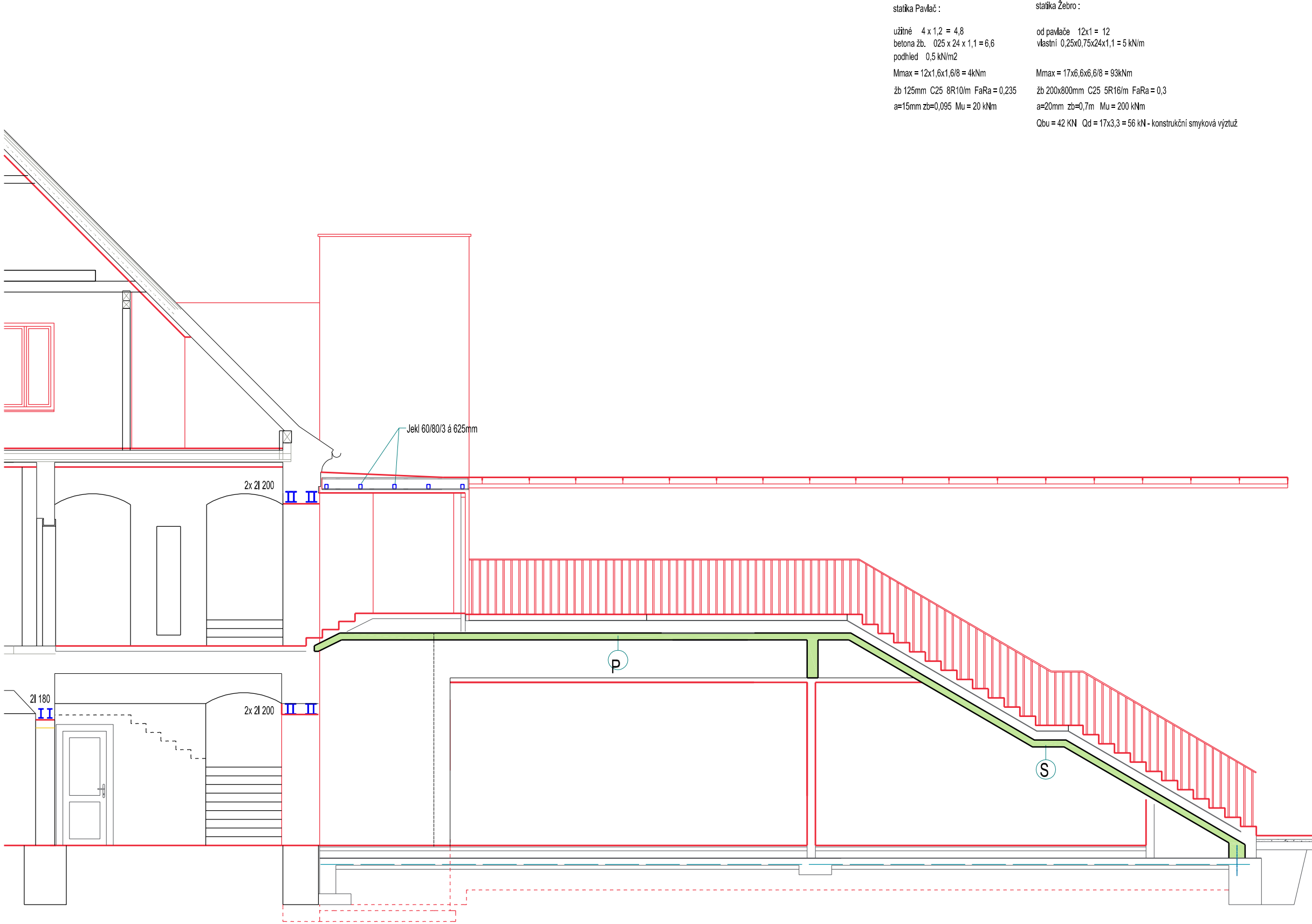
měřítko	1:75	formát	2×A4	datum	04/2023
---------	------	--------	------	-------	---------

obsah

Řez A

č. paré č. výkresu

D.1.2.4



±0,000=200,40

projekt

Stavební úpravy, vestavba a přístavba
stávajícího objektu, Mírové náměstí 23/12, Bílina
p.č. 124, 125/2, 125/3, k.ú. Bílina [604208]

investor město Bílina

Břežánská 50/4, 418 31 Bílina

zodp. architekt Ing. arch. MgA. Bořek Peška, ČKA 4869

stupeň Dokumentace pro provedení stavby (DPS)

část projektu D.2 Stavebně - konstrukční část

zpracoval Ing. Jiří Pilka, ČKAIT 0000212

Plzeňská 19

267 53 Žebrák

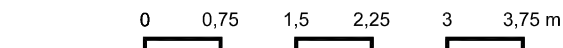
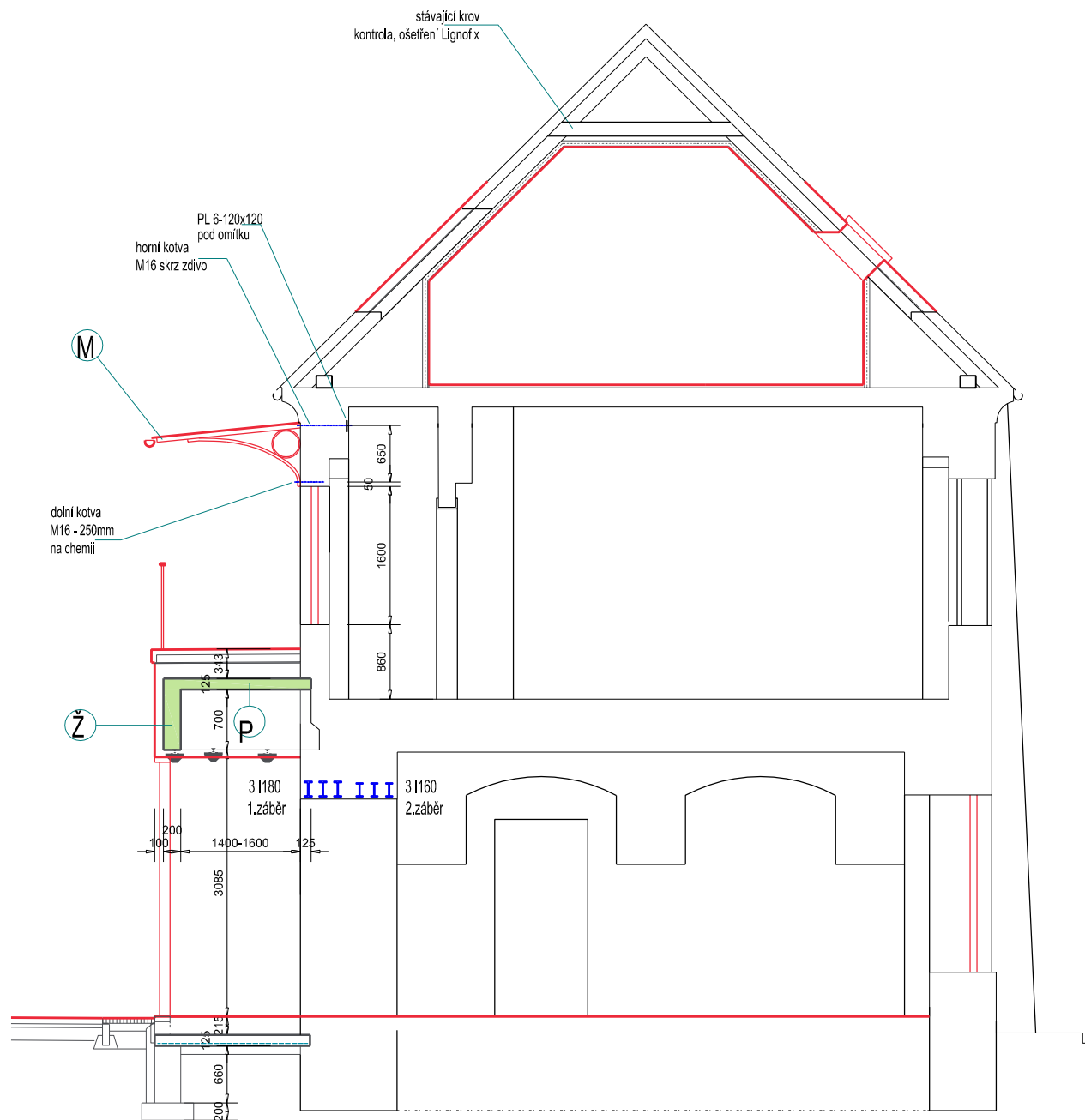
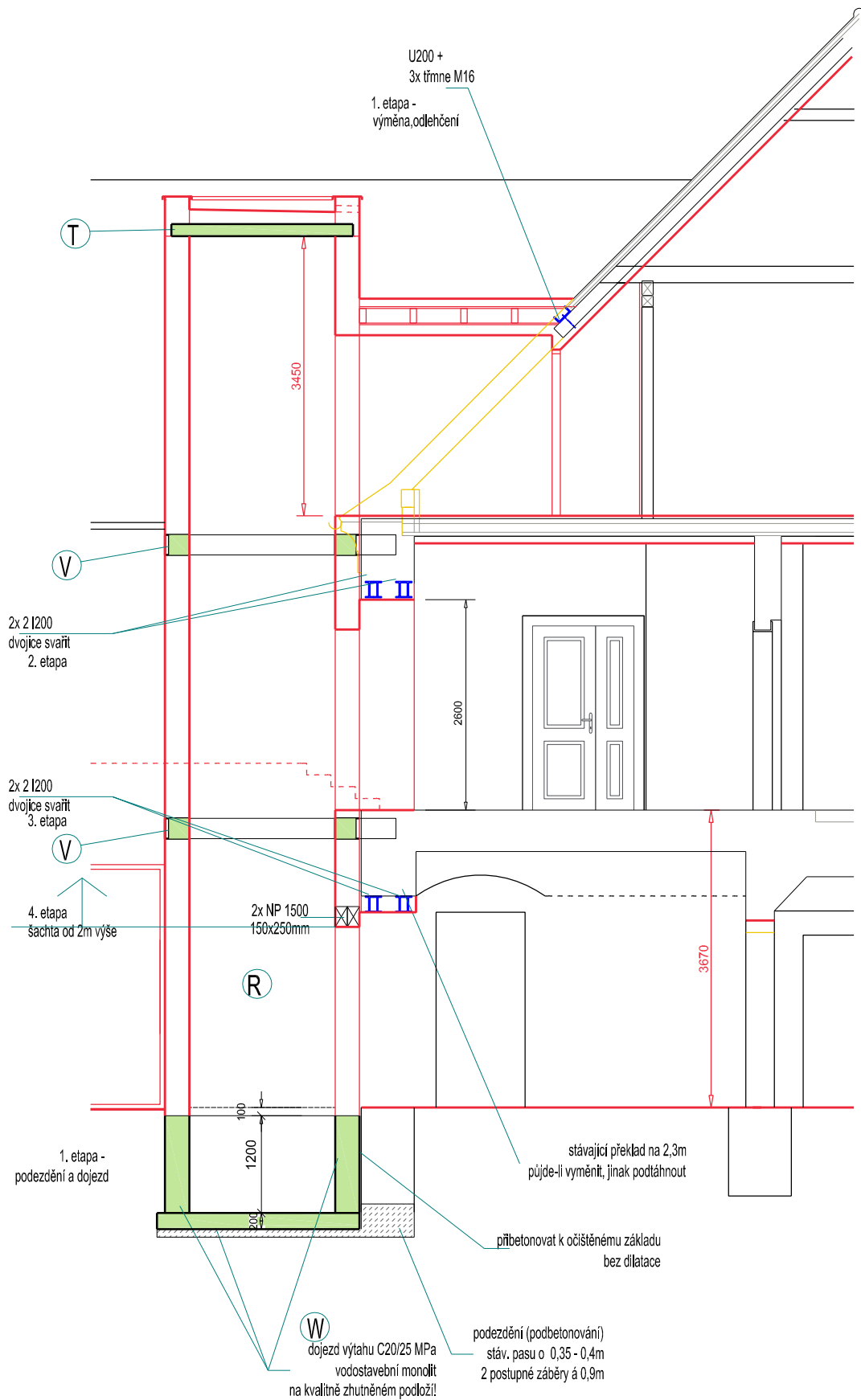
měřítko 1:75 formát 2×A4 datum 04/2023

obsah

Řez B

č. paré č. výkresu

D.1.2.5



±0,000=200,40

projekt

Stavební úpravy, vestavba a přístavba
stávajícího objektu, Mírové náměstí 23/12, Bílina
p.č. 124, 125/2, 125/3, k.ú. Bílina [604208]

investor město Bílina

Břežánská 50/4, 418 31 Bílina

zodp. architekt Ing. arch. MgA. Bořek Peška, ČKA 4869

stupeň Dokumentace pro provedení stavby (DPS)

část projektu D.2 Stavebně - konstrukční část

zpracoval Ing. Jiří Pilka, ČKAIT 0000212
Plzeňská 19
267 53 Žebrák

měřítko 1:75 formát 2xA4 datum 04/2023

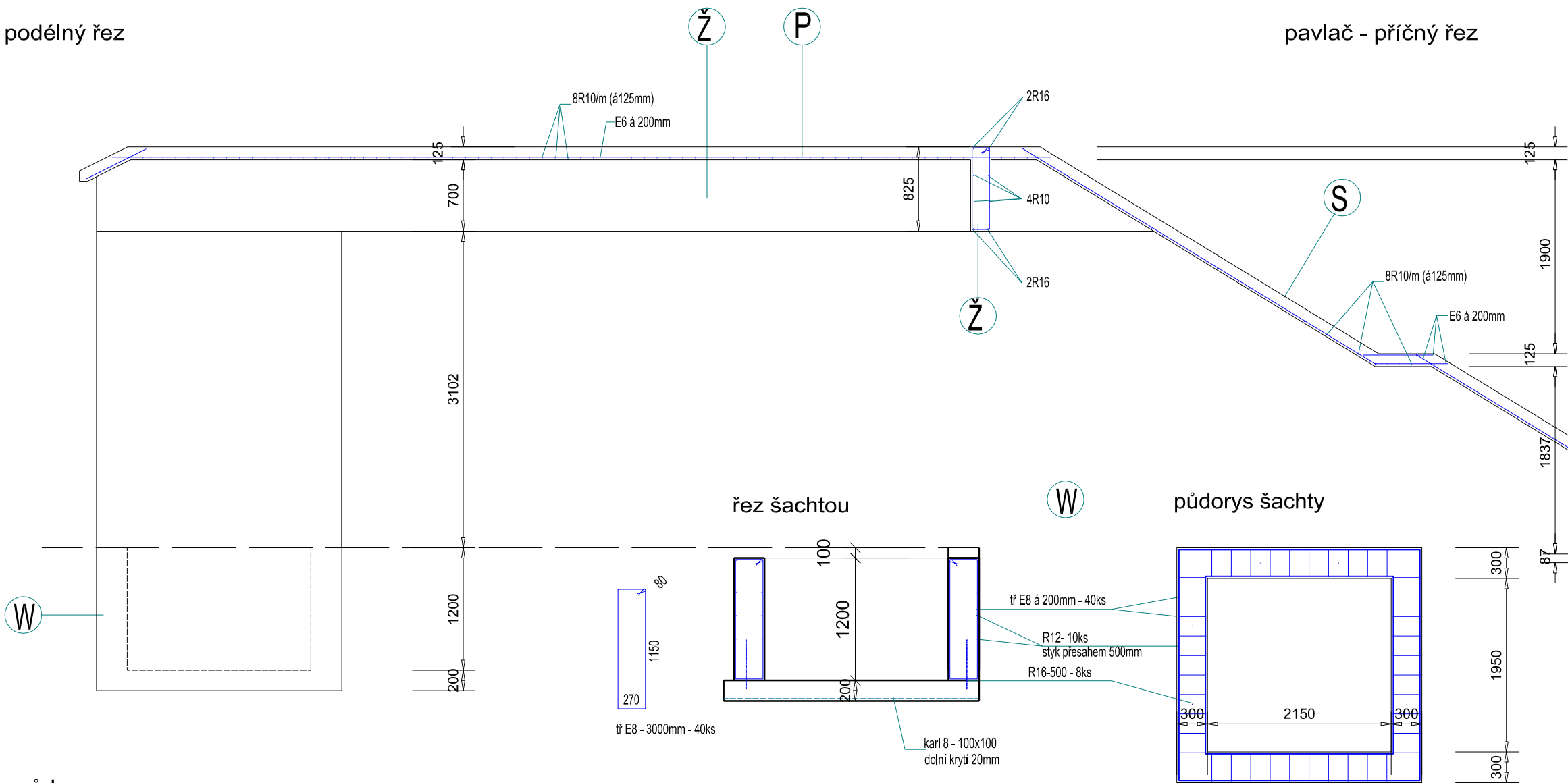
obsah

Řez C a D

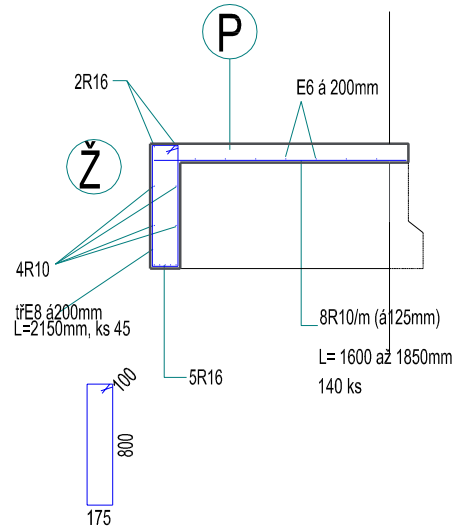
č. paré č. výkresu

D.1.2.6

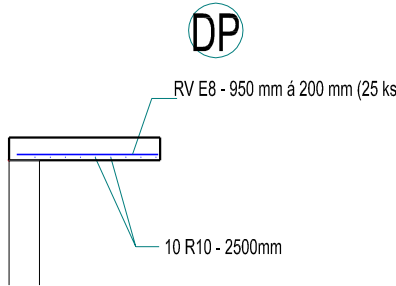
pavlač - podélný řez



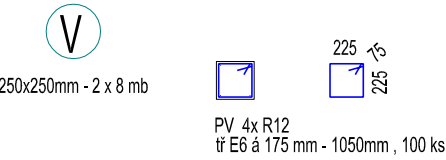
pavlač - příčný řez



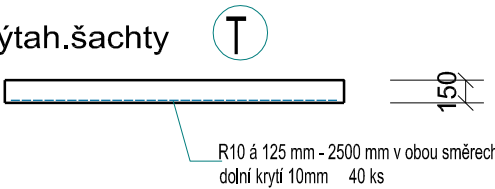
strop přístřešku na popelnice



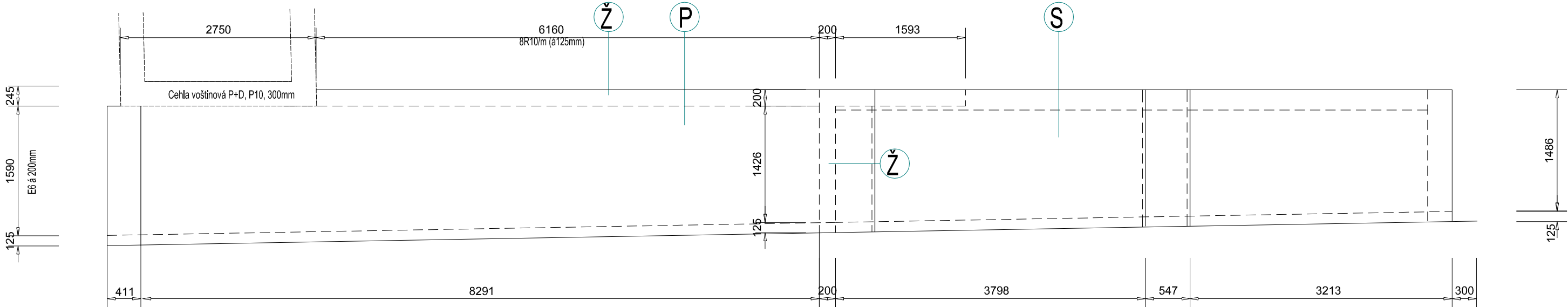
věvec výtah.šachty



strop výtah.šachty



pavlač - půdorys



beton: C 20/25 MPa

vodostavební beton: C 30/35 MPa, SF1

0 0,75 1,5 2,25 3 3,75 m			
±0,000=200,40			
projekt			
Stavební úpravy, vestavba a přístavba			
stávajícího objektu, Mírové náměstí 23/12, Bílina			
p.č. 124, 125/2, 125/3, k.ú. Bílina [604208]			
investor			
město Bílina			
Břežanská 50/4, 418 31 Bílina			
zodp. architekt			
Ing. arch. MgA. Bořek Peška, ČKA 4869			
stupeň			
Dokumentace pro provedení stavby (DPS)			
část projektu			
D.2 Stavebně - konstrukční část			
zpracoval			
Ing. Jiří Pilka, ČKAIT 0000212			
Plzeňská 19			
267 53 Žebrák			
měřítko			
1:50			
formát			
3xA4			
datum			
04/2023			
obsah			
Výkres tvaru a výzuže			
č. paré			
č. výkresu			
D.1.2.7			