

# **Technická zpráva** k projektu elektroinstalace

**Stupeň: dokumentace pro realizaci stavby**

**Akce: Rekonstrukce stravovacího provozu  
v 1 PP budovy E  
v objektu Hornické nemocnice s poliklinikou  
ul. Pražská 206/95  
418 01 Bílina**

**Investor: Město Bílina, Břežanská 504  
418 01 Bílina**

**Projektant: Miroslav Fokt  
ul. Žukovova 1508 / 8  
M o s t  
IČO 10447571  
Tel. 608 981253  
Email: [pkfokt@seznam.cz](mailto:pkfokt@seznam.cz)**

**Zak. č. 10058-12-2023**  
Duben 2024

## **1.1 – zadání:**

Předmětem projektu je návrh elektroinstalace v objektu rekonstrukce stravovacího provozu – viz výše.

Předmětem řešení je prostor gastro provozu v části 1PP pavilonu E,

Tento projekt řeší:

- Výpočet činitele denního osvětlení v návaznosti na umělé osvětlení
- Výpočet a návrh normálové osvětlenosti
- Napájení vzduchotechnického zařízení
- Napájení strojů a zařízení gastro provozu
- Napájení rozvaděčů včetně rozvodnice HCCP a regulace příkonu.
- OPNDN – ochrana před nebezpečným dotykovým napětím
- Rozvody pro systém regulace a omezení příkonu.
- Slaboproudé datové rozvody

**Dokumentace je zpracována v rozsahu realizace stavby.**

Podkladem pro zpracování projektu jsou:

- Stavební část předaná HIP – Consilium ai s.r.o. Praha - HIP
- ČSN
- Předpisy v elektrotechnickém oboru
- Podklady dodavatele systému regulace a omezení příkonu
- Napájecí systému HCCP ( napájení rozvodnice)
- Prohlídka stavby

Veškerá vnitřní silová elektroinstalace je řešena v soustavě 3+PE+N 230V/400V - 50 Hz – TN-CS.

Přípojka z hlavní rozvodny je řešena v soustavě 3+PEN 3x230/400V TN-C.

Projekt silové elektroinstalace má členění:

- |  |         |
|--|---------|
| - výpočet osvětlovací soustavy (paré č. 1,2 )                | - - -   |
| - výkres elektroinstalace – napájení rozvaděčů               | M 1:100 |
| - výkres elektroinstalace – osvětlení                        | M 1:50  |
| - výkres elektroinstalace - uvedení na stejný potenciál      | M 1:50  |
| - výkres elektroinstalace – technologické elektrorozvody     | M 1:50  |
| - Kabeláž pro systém regulace a omezení příkonu              | M 1:50  |
| - rozvodnice R 1   | - - -   |
| - rozvodnice R 2   | - - -   |
| - rozvodnice R 3   | - - -   |
| - legenda  | - - -   |
| - datové rozvody   | M 1:100 |
| - tato technická zpráva.                                     |         |
| - informativní propočty nákladů silové elektroinstalace      |         |
| - informativní propočty nákladů slaboproudé elektroinstalace |         |

## **1.2 – Hlavní technická data – příkon:**

Příkon:

Osvětlovací soustava:

svítidla viz výkresová část	cca	10 000 W
přenosné a převozné spotřebiče	do	10 000 W
technologie		253 700 W
<hr/>		
CELKEM Pinst.		273 000 W

Předpokládaná soudobost 0,8 218 400 W

Ifáz. 316 A

Provoz gastro je napájen z rozvodny v 1 PP Odjištění vývodu CYKY J 3x120+70 mm<sup>2</sup> bude provedeno výkonovými pojistkami 3x400A gG.

Měření spotřeby elektrické energie, pokud bude vyžadováno bude umístěno v rozvodně.

Parametry měření:

- Nepřímé
- 4 vodičové
- Proudové transformátory 400/5A, 10VA, 0,5%
- Jednosazbové

## **1.3 – Napájení:**

Napájení z rozvodny do provozu gastro bude vedeno ve stávajícím kanálu. Uložení bylo konzultováno a provozovatelem a nebylo ověřeno.

rozdělení PEN na PE a N bude provedeno v rozvodnici R1.

## **1.4 – Osvětlení:**

Osvětlení je navrženo dle ČSNEN 12464-1. Výpočet osvětlovací soustavy je v příloze tohoto projektu, paré č. 1 a 2.

Osvětlení je navrženo software firmy ASTRA 92 Zlín, autor Ing. Staněk.

V jednotlivých prostorách objektu byl proveden výpočet denního osvětlení. Tam, kde klesnul č.d.o. pod hodnotu 1,5% (v místech vymezených jako pracovní prostor) je navrženo sdružené osvětlení dle ČSN 360020.

## **1.5 – Rozvaděče:**

Rozvodnice R1 je řešena jako skříňová oceloplechová rozvodnice atyp. Je možné použití skříň z plastu.

Rozvodnice je umístěna v chodbě provozu gastro a z důvodu zachování šíře únikové cesty je navržena jak částečně zapuštěná ve zdi.

Obě rozvodnice R2 a R3 jsou navrženy jako plastové modulové rozvodnice.

S ohledem na nízkou impedanci je nutné řešit rozvodnice s vysokou zkratovou odolností a přístroje s vysokou vypínací schopností. Přesnou hodnotu určí zhotovitel dokumentace na základě měření Ik. Doporučená vypínací schopnost přístrojů = 10kA.

Rozvodnice budou mít dělenou sběrnici PE a N. Pořadí svorek PE a N musí korespondovat s fázovými vývody zleva doprava.

Vedle rozvodnice R1 bude osazena rozvodnice systému – hlídání příkonu včetně regulace.

## **1.6 – Rozvody:**

Rozvody budou provedeny kabely typu CYKY – dimenze, typy a barevné značení – viz legenda na výkresu elektroinstalace.

V silnoproudých rozvodech budou všechny světelné, zásuvkové a technologické vývody chráněny proudovými chrániči s vybavovacím proudem 30 mA.

Všechny navržené rozvody jsou řešeny v soustavě TN-CS, rozvody 3 a 5-ti žilové, barevné značení žil dle ČSN EN.

Předpokládá se uložení kabelů pod omítku. Důvodem jsou hygienické požadavky na povrchy, které musí být omyvatelné.

## **1.7 – Slaboproudé - datové rozvody:**

### **DATOVÉ ROZVODY:**

V místnosti 0.20 – kanceláři bude osazena datová skříň RACK. Tato skříň bude připojena kabely ze serverovny a rozvodny. Budou položeny kabely:

- Optický kabel (typ určí provozovatel)
- Metalický kabel UTP 6kat.

Z RACK rozvodnice budou napájeny dvojitě datové zásuvky RJ45. Do každé zásuvky budou zavedeny paprskovitě datové kabely UTP 6kat.

### **SYSTÉM REGULACE A OMEZENÍ PŘÍKONU:**

Ve vyznačeném místě vedle hlavní rozvodnice bude osazen rozvaděč regulace příkonu – regulace a omezení příkonu. Tento rozvaděč bude napájen z hlavní rozvodnice R1 kabelem CYKY J 3x2,5 , jištění 16A/B.

Mimo to bude v rozvodnici R1 osazena trojice proudových transformátorů a proudové výstupy zavedeny do rozvodnice regulace a omezení příkonu.

### **SYSTÉM HCCP:**

V místnosti 0.45 – kanceláři bude osazena rozvodnice systému HCCP. Tato rozvodnice bude napájena z hlavní rozvodnice R1 kabelem CYKY J 3x2,5mm<sup>2</sup> jištění 16A. Datové rozvody tohoto systému zajišťuje projekčně projektant systému HCCP.

## **1.8 – Ochrana před dotykem:**

Ochrana bude provedena automatickým odpojením od zdroje.

Barevné značení žil vodičů bude provedeno v souladu s ČSN EN.

V objektu bude provedena ochrana základní – samočinným odpojením od zdroje + doplňková – proudovými chrániči.

V místech s výskytem vody (varna, mytí, přípravny ) bude provedena ochrana zvýšení – uvedení vodivých hmot a el. předmětů tř. izolace 1 na stejný potenciál. Na ochranu zvýšenou budou připojeny:

- Stroje a elektrická zařízení
- Vodivé stoly
- Vodivé díly nábytku (antikoro)

V projektu jsou vyznačena místa připojení vodičů uvedením na stejný potenciál. Tato místa budou buď opatřena ochrannou svorkou nebo zhotovitel tuto ochrannou svorku vytvoří. Ochranná svorka musí splňovat:

- Nekorodující povrch
- Spolehlivé připojení s minimálním přechodovým odporem (menší 0,1 ohmu)
- Použití vějířových podložek
- Použití pérové podložky

## **1.9 – Požadavky na provedení instalace:**

- Kabelový rozvod bude veden ve stěnách v mělkých drážkách. Následně budou drážky zaplněny a zaomítnuty.
- Rozvod ke strojům v podlaze bude uložen do mechanicky pevných chrániček.
- Zhotovitel bude respektovat požadavky projektanta gastrovybavení. Vývody pro stroje budou ukončeny krabicí ze které budou pokračovat přívody hadicí těžkou stočenou. Bude ponechána rezervní délka šňůr. Pokud je možné připojení stroje kabelem CYKY bude kabel přímo připojen na svorkovnici stroje.
- Rozmístění svítidel je uvedeno ve výpočtu osvětlovací soustav ( v příloze projektu, paré 1 a2.
- Rozmístění svítidel a instalaci digestoří a anemostatů nutno koordinovat na místě v průběhu stavby.

## **2,0 – Ochrana před bleskem:**

**Ochrana před bleskem je součástí objektu a je stávající.**

### **2.1 – Závěr:**

Práce smí provádět oprávněná organizace nebo osoby s kvalifikací dle vyhl. 50/1978 Sb. Případné změny nutno konzultovat s projektantem. Záměny materiálu za

ekvivalentní lze provádět bez souhlasu. Všechny práce budou provedeny v souladu s ČSN.

Před uvedením do provozu musí být na el. zařízení provedena výchozí revize v souladu s ČSN

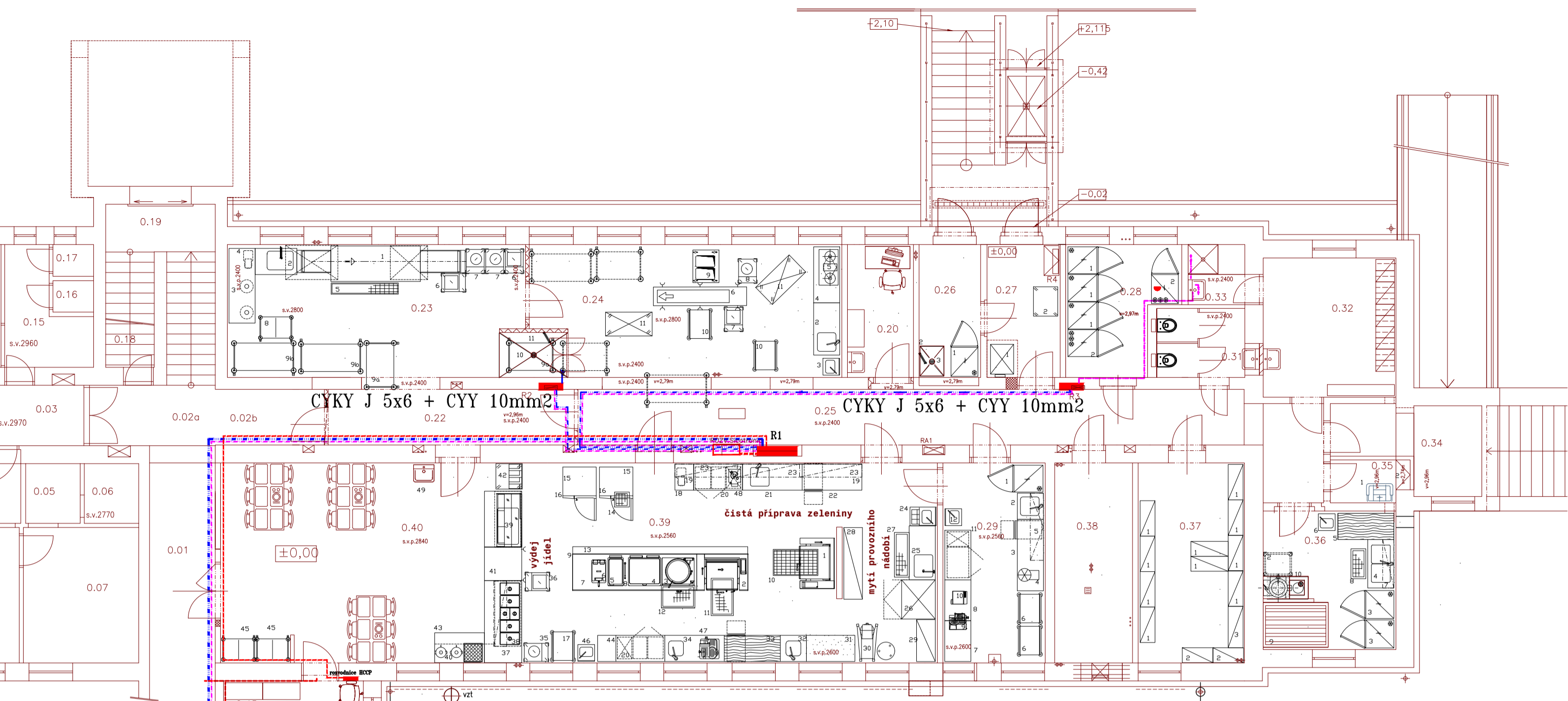
Upozornění!

Protokol vnějších vlivů bude převzat ze stávajícího provozu gastro provozu a bude potvrzen komisí v sestavě:

- Zástupce provozovatele
- Zástupce zhotovitele
- Revizní technik.

Projekt řeší elektroinstalaci s ohledem na předpokládané prostředí včetně přítomnosti vody, zvýšených teplot v místě vaření.

Vypracoval: Miroslav Fokt  
Most, duben 2024.



CYKY J 5x6 + CYY 10mm<sup>2</sup>

CYKY J 5x6 + CYY 10mm<sup>2</sup>

CYKY J 3x120+70 + CYY 35mm<sup>2</sup>

LEGENDA MÍSTNOSTÍ

č.M.	MÍSTNOST
0.01	Chodba - stávající
0.02b	Chodba - dotčená část
0.19	Schodiště - stávající
0.20	
0.21	
0.22	CHODBA
0.23	MYTÍ STOLNÍHO NÁDOBÍ A TABLETŮ
0.24	ROZDÍLENÍ JÍDEL NA TABLETY
0.25	CHODBA
0.26	SKLAD ODPADKŮ
0.27	ZÁDVEŘÍ - PŘÍJEM ZBOŽÍ
0.28	CHLAZENÝ SKLAD
0.29	ZPRACOVÁNÍ MASA, VAJEC A TĚSTA
0.30	
0.31	WC PERSONÁL
0.32	ŠATNA
0.33	SPRCHA PERSONÁL
0.34	DKP
0.35	ÚKLID GASTRO
0.36	HRUBÁ PŘÍPRAVA ZELENINY
0.37	SUCHÝ SKLAD
0.38	STROJOVNA VZT
0.39	VARNA
0.40	SAMOBSLUŽNÁ PERS.RESTAURACE
0.41	KANCELÁŘ

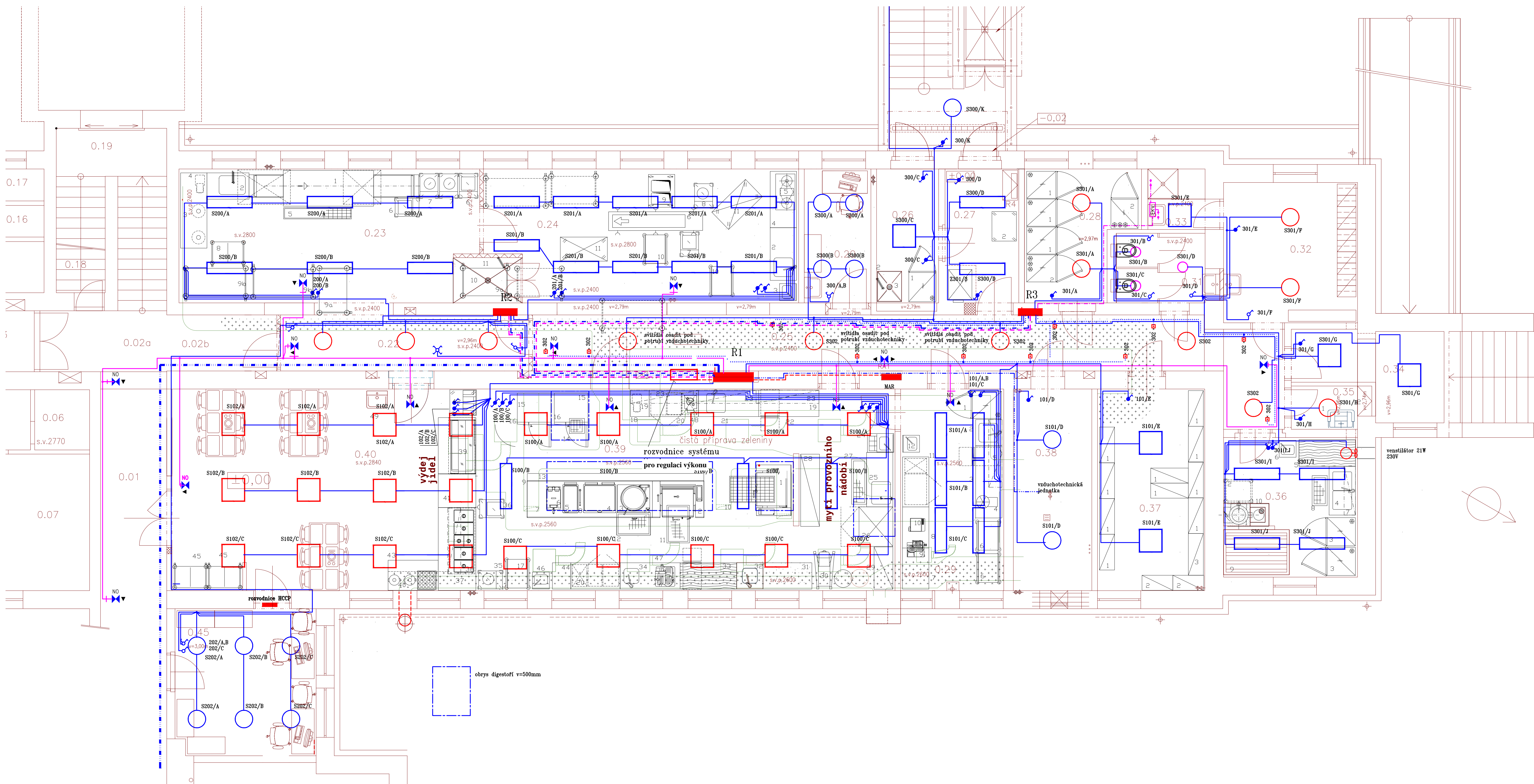
Osadit podružné měření spotřeby el. energie:  
 - nepřímé  
 - 4 vodičové  
 - měniče 400/5A  
 - 10VA 0,5%

Vývod pro kuchyň jistit 3x400A  
 1 žil vodič 35 mm<sup>2</sup> žlz. z PE

ELEKTROROZVODNA

D.1.4 - Elektroinstalace

<b>CONSILIUM ai, s.r.o.</b> architektonická a inženýrská kancelář			
HLAVNÍ INŽENÝR PROJEKTU: ing. TOMÁŠ PINKAVA	ODPOVĚDNÝ PROJEKTANT ČÁSTI: Miroslav Fokt	VYPRACOVAL: Miroslav Fokt	
INVESTOR: MÍSTO Břežanská 50/4, 418 31 BÍLINA		STUPEŇ DOKUMENTACE: DPS	
AKCE: Rekonstrukce stravovacího provozu v 1.PP budovy E objektu Hornické nemocnice s poliklinikou Pražčská 206 /95, 418 01 Bílina		DATUM: 04.2024	Měřítko: 1 : 100
Část: D	DOKUMENTACE OBJEKTŮ	Č. PŘÍLOHY:	Č. PŘE: D.1.4.6.-1
PROFESE: ELEKTROINSTALACE silnoproud	Příloha: NAPÁJENÍ ROZVADĚČŮ		



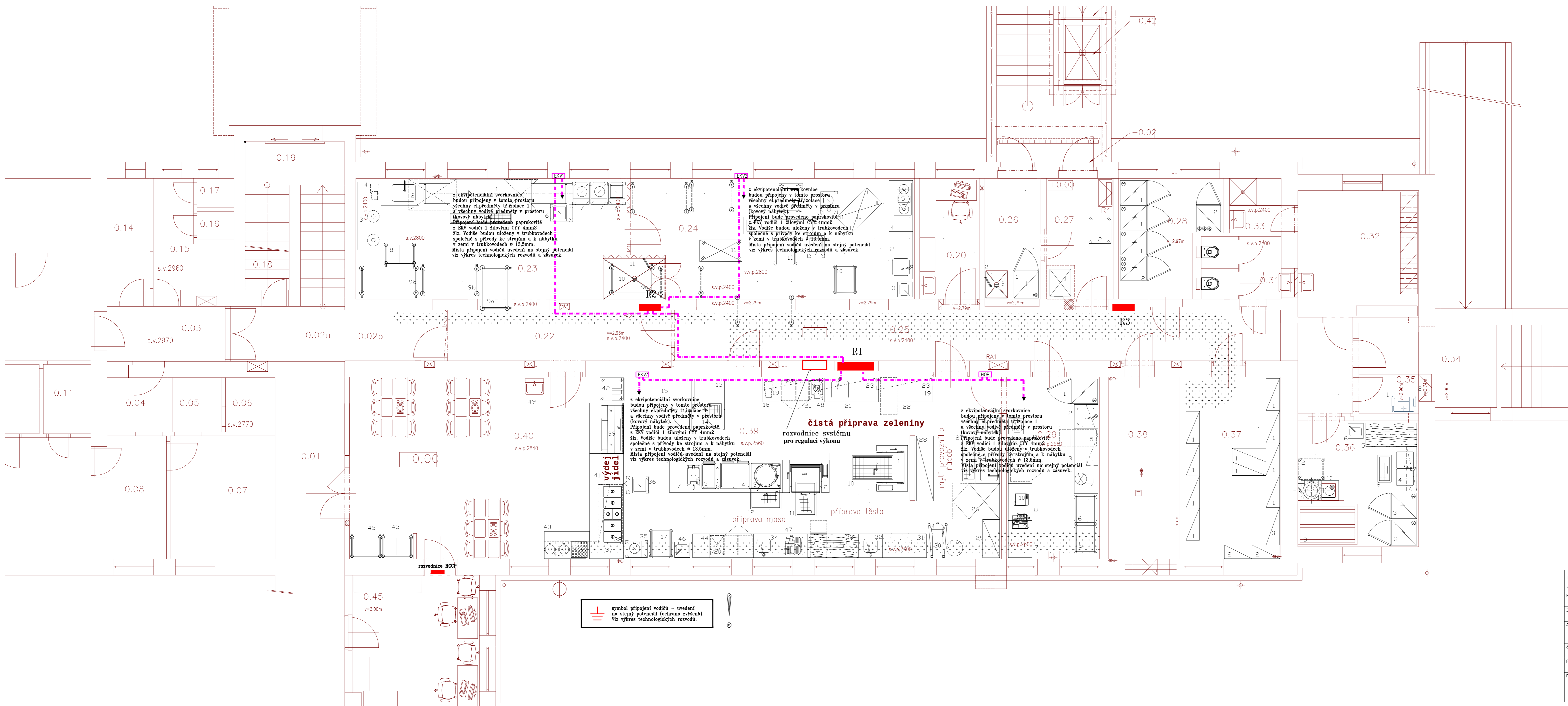
### LEGENDA ÚČELU MÍSTNOSTÍ

Č.M.	MÍSTNOST	PLOCHA m <sup>2</sup>
0.01	Chodba – stávající	
0.02b	Chodba – dotčená část	4,35
0.19	Schodiště – stávající	
0.20	OBSLUHA SKLADU	6,85
0.22	CHODBA	10,89
0.23	MYTÍ STOL.NÁDOBÍ, TABLETŮ, VOZ.	30,45
0.24	ROZDĚLENÍ JÍDEL NA TABLETY	28,45
0.25	CHODBA/SKLAD VOZÍKŮ	33,70
0.26	SKLAD ODPADKŮ	6,50
0.27	ZÁDVEŘÍ/PŘÍJEM ZBOŽÍ	7,50
0.28	CHLAZENÝ SKLAD	9,60
0.29		14,60
0.31	WC PERSONÁL	5,15
0.32	ŠATNA	13,30
0.33	SPRCHA PERSONÁL	2,75
0.34	DKP	7,46
0.35	ÚKLID GASTRO	2,35
0.36	HRUBÁ PŘÍPRAVA ZELENINY	13,34
0.37	SUCHÝ SKLAD	15,60
0.38	STROJOVNA VZT	11,50
0.39	VARNA	63,70
0.40	SAMOBSLUŽ.PERS.RESTAURACE	40,10
0.45	KANCELÁŘ	14,66

### D.1.4 – Elektroinstalace

<b>CONSILIUM ai, s.r.o.</b> architektonická a inženýrská kancelář		G-TEAM PROJEKTOVÁ KANCELÁŘ s.r.o. Vězeňská 39 tel:233 330 907 162 00 Praha 6 e-mail:info@vprjteam.cz	
HLAVNÍ INŽENÝR PROJEKTU: ing. TOMÁŠ PINKAVA	ODPOVĚDNÝ PROJEKTANT ČÁSTI: Miroslav Fokt	VYPRACOVAL: Miroslav Fokt	
INVESTOR: MÍSTO Břežanská 50/4, 418 31 BÍLINA	AKCE: Rekonstrukce stravovacího provozu v 1.PP budovy E objektu Hornické nemocnice s poliklinikou Pražská 206 /95, 418 01 Bílina	STUPEŇ DOKUMENTACE: DPS	
část: D DOKUMENTACE OBJEKTŮ	PRŮFESA: ELEKTROINSTALACE silnaproud	DATUM: 04.2024	MĚŘÍTKO: 1 : 50
Příloha: SVĚTELNÉ A ZÁSUVKOVÉ ROZVODY		Č. PŘÍLOHY: D.1.4.6.-2	Č. PÁŘE: -





### LEGENDA ÚČELU MÍSTNOSTÍ

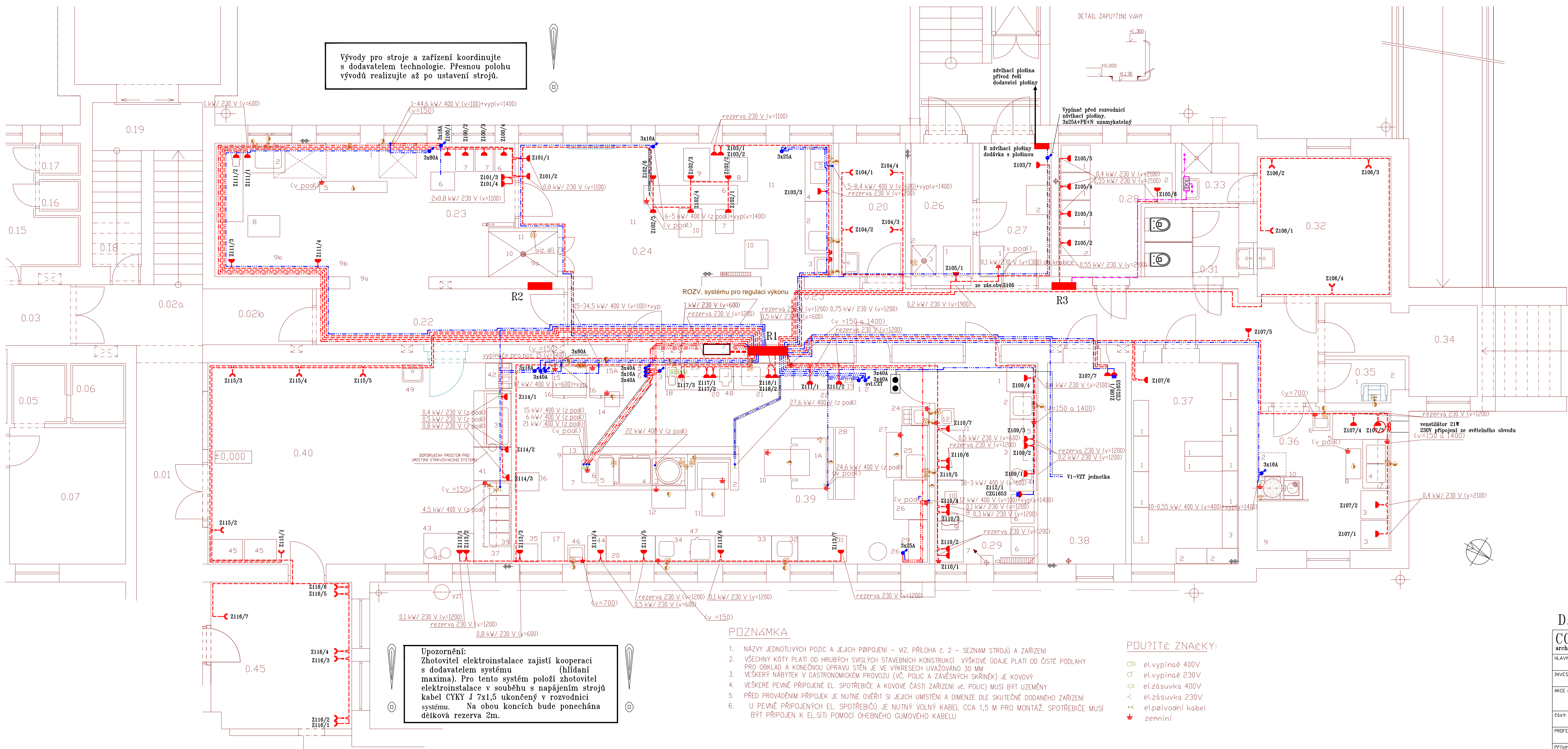
Č.M.	MÍSTNOST	PLOCHA m <sup>2</sup>
0.01	Chodba – stávající	
0.02b	Chodba – dotčená část	4,35
0.19	Schodiště – stávající	
0.20	OBSLUHA SKLADU	6,85
0.22	CHODBA	10,89
0.23	MYTÍ STOL.NÁDOBÍ, TABLETŮ, VOZ.	30,45
0.24	ROZDĚLENÍ JÍDEL NA TABLETY	28,45
0.25	CHODBA/SKLAD VOZÍKŮ	33,70
0.26	SKLAD ODPADKŮ	6,50
0.27	ZÁDVEŘÍ/PŘÍJEM ZBOŽÍ	7,50
0.28	CHLAZENÝ SKLAD	9,60
0.29	ZPRACOVÁNÍ MASA, VAJEK A TĚSTA	14,60
0.31	WC PERSONÁL	5,15
0.32	ŠATNA	13,30
0.33	SPRCHA PERSONÁL	2,75
0.34	DKP	7,46
0.35	ÚKLID GASTRO	2,35
0.36	HRUBÁ PŘÍPRAVA ZELENINY	13,34
0.37	SUCHÝ SKLAD	15,60
0.38	STROJOVNA VZT	11,50
0.39	VARNA	63,70
0.40	SAMOBSLUŽ.PERS.RESTAURACE	40,10
0.45	KANCELÁŘ	14,66

### D.1.4 – Elektroinstalace

<b>CONSILIUM ai, s.r.o.</b> architektonická a inženýrská kancelář HEAVEN INŽENÝR PROJEKTU: ing. TOMÁŠ PINKAVA ODPOVĚDNÝ PROJEKTANT ČÁSTE: Miroslav Fokt		G-TEAM PROJEKTOVÁ KANCELÁŘ s.r.o. Wenzelská 39 26233 330 907 182 00 Praha 6 e-mail: info@prvimgroup.cz
INVESTOR:	MÍSTO Břežanská 50/4, 418 31 BILINA	STUPEŇ DOKUMENTACE:
AKCE:	Rekonstrukce stravovacího provozu v 1.PP budovy E objektu Hornické nemocnice s poliklinikou Prazžská 206 /95, 418 01 Bilina	DPS
ČÁST:	D DOKUMENTACE OBJEKTŮ	DATUM:
PROFESE:	ELEKTROINSTALACE silnoprud	04.2024
Příloha:	UVEDENÍ NA STEJNÝ POTENCIÁL	Č. PÁRE:
		D.1.4.6.-3

symbol připojení vodičů - uvedení na stejný potenciál (ochrana zvýšená).  
 Viz výkres technologických rozvodů.

Vývody pro stroje a zařízení koordinujte s dodavatelem technologie. Přesnou polohu vývodů realizujte až po ustavení strojů.



**Upozornění:**  
Zhotovitel elektroinstalace zajistí kooperaci s dodavatelem systému (hlídání maxima). Pro tento systém položí zhotovitel elektroinstalace v souběhu s napájením strojů kabel CYKY J 7x1,5 ukončený v rozvodnici systému. Na obou koncích bude ponechána délková rezerva 2m.

**POZNÁMKA**

- NÁZVY JEDNOTLIVÝCH POZIC A JEJICH PŘIPOJENÍ – VIZ. PŘÍLOHA č. 2 – SEZNAM STROJŮ A ZAŘÍZENÍ
- VŠECHNY KÓTY PLATÍ OD HRUBÝCH SVISLÝCH STAVEBNÍCH KONSTRUKCÍ VÝŠKOVÉ ÚDAJE PLATÍ OD ČISTÉ PODLAHY
- PRO OBKLAD A KONEČNOU ÚPRAVU STĚN JE VE VÝKRESECH UVAŽOVÁNO 30 MM
- VEŠKÉRY NÁBYTEK V GASTRONOMICKÉM PROVOZU (VČ. POLIC A ZÁVĚSNÝCH SKŘÍNEK) JE KOVOVÝ
- VEŠKÉRE PEVNĚ PŘIPOJENÉ EL. SPOTŘEBIČE A KOVOVÉ ČÁSTI ZAŘÍZENÍ (VČ. POLIC) MUSÍ BÝT UZEMĚNÝ
- PŘED PROVÁDĚNÍM PŘÍPOJEK JE NUTNÉ OVĚŘIT SI JEJICH UMÍSTĚNÍ A DIMENZE DLE SKUTEČNĚ DODANÉHO ZAŘÍZENÍ
- U PEVNĚ PŘIPOJENÝCH EL. SPOTŘEBIČŮ JE NUTNÝ VOLNÝ KABEL CCA 1,5 M PRO MONTÁŽ. SPOTŘEBIČI MUSÍ BÝT PŘIPOJEN K EL.SITI POMOCÍ OHEBNÉHO GUMOVÉHO KABELU

**POUŽITÉ ZNAČKY:**

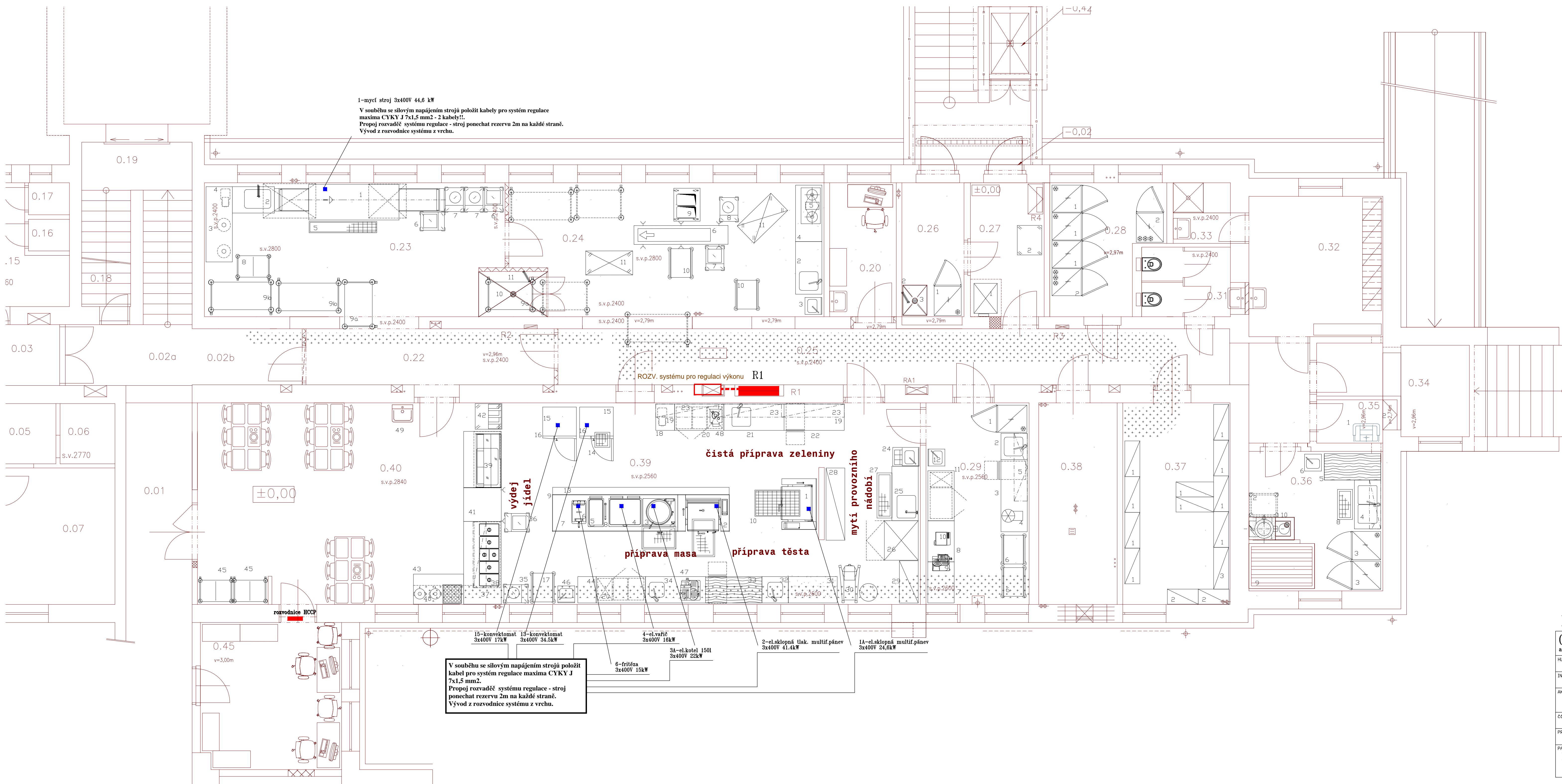
- ⊕ el.vypínač 400V
- ⊖ el.vypínač 230V
- ⊕ el.zásuvka 400V
- ⊖ el.zásuvka 230V
- ⊕ el.přírodní kabel
- ⊖ zeminí

**LEGENDA ÚČELU MÍSTNOSTÍ**

Č.M.	MÍSTNOST
0.01	Chodba – stávající
0.02b	Chodba – dotčená část
0.19	Schodiště – stávající
0.20	OBSLUHA SKLADU
0.22	CHODBA
0.23	MYTÍ STOL.NÁDOBÍ, TABLETŮ, VOZ.
0.24	ROZDĚLENÍ JÍDEL NA TABLETY
0.25	CHODBA/SKLAD VOZÍKŮ
0.26	SKLAD ODPADKŮ
0.27	ZÁDVEŘÍ/PŘÍJEM ZBOŽÍ
0.28	CHLAZENÝ SKLAD
0.29	ZPRACOVÁNÍ MASA, VAJEC A TĚSTA
0.31	WC PERSONÁL
0.32	ŠATNA
0.33	SPRCHA PERSONÁL
0.34	DKP
0.35	ÚKLID GASTRO
0.36	HRUBÁ PŘÍPRAVA ZELENINY
0.37	SUCHÝ SKLAD
0.38	STROJOVNA VZT
0.39	VARNA
0.40	SAMOOSLUŽ.PERS.RESTAURACE
0.45	KANCELÁŘ

**D.1.4 – Elektroinstalace**

<b>CONSILIUM ai, s.r.o.</b> architektonická a inženýrská kancelář G-TEAM PROJEKČNÍ KANCELÁŘ s.r.o. Vězeňská 39 tel:233 330 907 162 00 Praha 6 e-mail:info@vprjteam.cz		VYPRACOVAL: Miroslav Fokt
HLAVNÍ INŽENÉR PROJEKTU: ing. TOMÁŠ PINKAVA	ODPOVĚDNÝ PROJEKTANT ČÁSTI: Miroslav Fokt	STUPEŇ DOKUMENTACE: DPS
INVESTOR: MÍSTO Břežanská 50/4, 418 31 BILINA	AKCE: Rekonstrukce stravovacího provozu v I.PP budovy E objektu Hornické nemocnice s poliklinikou Prážžská 206 /95, 418 01 Bilina	DATUM: 04.2024
ČÁST: D DOKUMENTACE OBJEKTŮ	PROFESE: ELEKTROINSTALACE silnoproud	MĚŘÍTKO: 1 : 50
PÁŇLOHA: TECHNOLOGICKÉ ROZVODY	Č.PÁŇLOHA: D.1.4.6.-4	Č.PÁRE: 1



### LEGENDA ÚČELU MÍSTNOSTÍ

Č.M.	MÍSTNOST	PLOCHA m <sup>2</sup>
0.01	Chodba - stávající	
0.02b	Chodba - dotčená část	4,35
0.19	Schodiště - stávající	
0.20	OBSLUHA SKLADU	6,85
0.22	CHODBA	10,89
0.23	MYTÍ STOL.NÁDOBÍ, TABLETŮ, VOZ.	30,45
0.24	ROZDĚLENÍ JÍDEL NA TABLETY	28,45
0.25	CHODBA/SKLAD VOZÍKŮ	33,70
0.26	SKLAD ODPADKŮ	6,50
0.27	ZÁDVEŘÍ/PŘÍJEM ZBOŽÍ	7,50
0.28	CHLAZENÝ SKLAD	9,60
0.29	ZPRACOVÁNÍ MASA, VAJEC A TĚSTA	14,60
0.31	WC PERSONÁL	5,15
0.32	ŠATNA	13,30
0.33	SPRCHA PERSONÁL	2,75
0.34	DKP	7,46
0.35	ÚKLID GASTRO	2,35
0.36	HRUBÁ PŘÍPRAVA ZELENINY	13,34
0.37	SUCHÝ SKLAD	15,60
0.38	STROJOVNA VZT	11,50
0.39	VARNA	63,70
0.40	SAMOOSLUŽ.PERS.RESTAURACE	40,10
0.45	KANCELÁŘ	14,66

### D.1.4 - Elektroinstalace

<b>CONSILIUM ai, s.r.o.</b> architektonická a inženýrská kancelář Hlavní inženýr projektu: <b>ing. TOMÁŠ PINKAVA</b> Odpovědný projektant části: <b>Miroslav Fokt</b>		G-TEAM PROJEKČNÍ KANCELÁŘ s.r.o. Vězeňská 39 tel:33 330 907 162 00 Praha 6 e-mail:info@vrgintec.cz VYPRACOVÁVATEL: Miroslav Fokt
INVESTOR:	MÍSTO Břežanská 50/4, 418 31 BILINA	STUPEŇ DOKUMENTACE:
AKCE:	Rekonstrukce stravovacího provozu v I.PP budovy E objektu Hornické nemocnice s poliklinikou Prážtská 206 /95, 418 01 Bilina	DPS
ČÁST:	D DOKUMENTACE OBJEKTŮ	DATUM:
PROFESÍ:	ELEKTROINSTALACE silnoproud	04.2024
PÁŇIHO:	Rozvody pro systém regulace výkonu	MĚŘÍTKO:
		1 : 50
		Č.PŘÍLOHY:
		Č.PÁRE:
		D.1.4.6.-5

# R1

blok 1

proudové transformátory  
400/5A 10VA 0,5%

blok 2

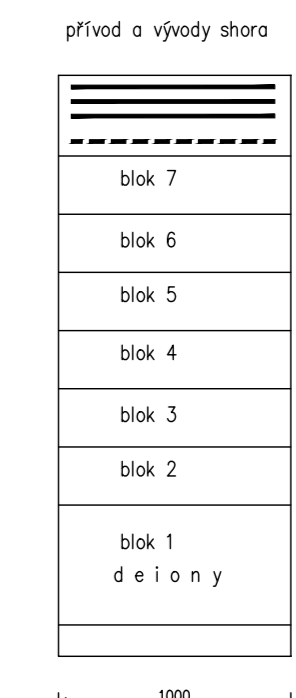
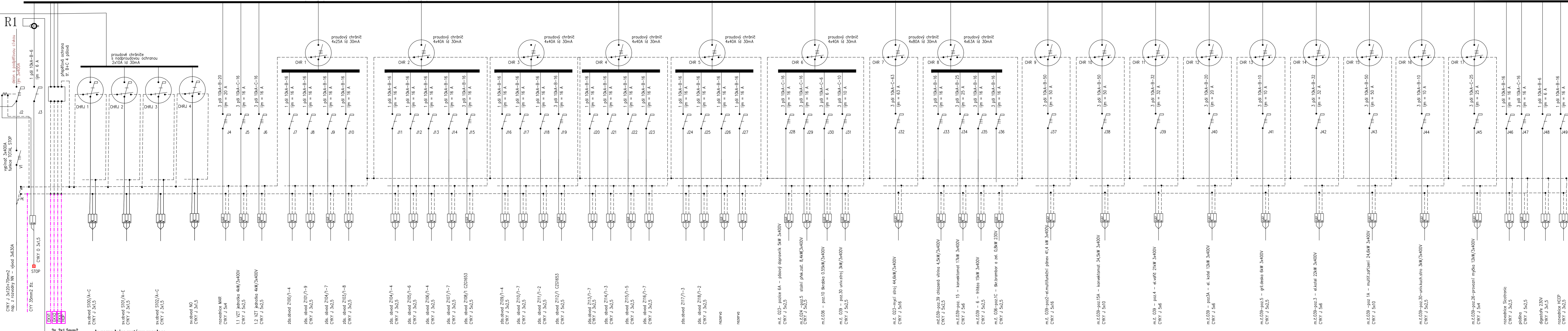
blok 3

blok 4

blok 5

blok 6

blok 7



Rozvodnice skříňové s dveřmi, levé provedení  
zapsuštěné ve výklenku  
rozm. 1000x2000x350mm  
krytí IP43, po otevření dveří IP20  
Ijm 3x400A Ujm 3x230/400V TN-CS  
Oprávněný výrobce doloží atest rozvodnice  
Modulové přístroje budou upevněny  
na lisité DIN, deiony na montážní desce.

## D.1.4 - Elektroinstalace

<b>CONSILIUM ai, s.r.o.</b> architektonická a inženýrská kancelář		G-TEAM PROJEKTOVÁ KANCELÁŘ s.r.o. Ing. Petr Pávek 39 112 00 Praha 1 e-mail: info@pvg.cz	
HLAVNÍ INŽENÝR PROJEKTU: <b>ing. TOMÁŠ PINKAVA</b>		ODPOVĚDNÝ PROJEKTANT ČÁSTI: <b>Miroslav Fokt</b>	
INVESTOR: <b>MÍSTO Břežanská 50/4, 418 31 BÍLINA</b>		VYPRACOVAL: <b>Miroslav Fokt</b>	
AKCE: <b>Rekonstrukce stravovacího provozu v I.PP budovy E objektu Hornické nemocnice s poliklinikou Pražská 206 /95, 418 01 Bílina</b>		STUPEŇ DOKUMENTACE: <b>DPS</b>	
část: <b>DOKUMENTACE OBJEKTŮ</b>		DATUM: <b>04.2024</b>	
PROFESE: <b>ELEKTROINSTALACE silnoproud</b>		MĚŘÍTKO: <b>---</b>	
PŘÍLOHA: <b>HLAVNÍ ROZVODNICE R1</b>		Č.PŘÍLOHA: <b>D.1.4.6.-6</b>	

3x 3x1,5mm<sup>2</sup> do rozvodnice systému regulace

R2

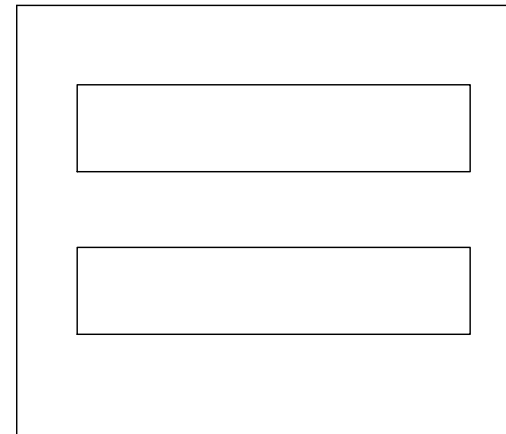
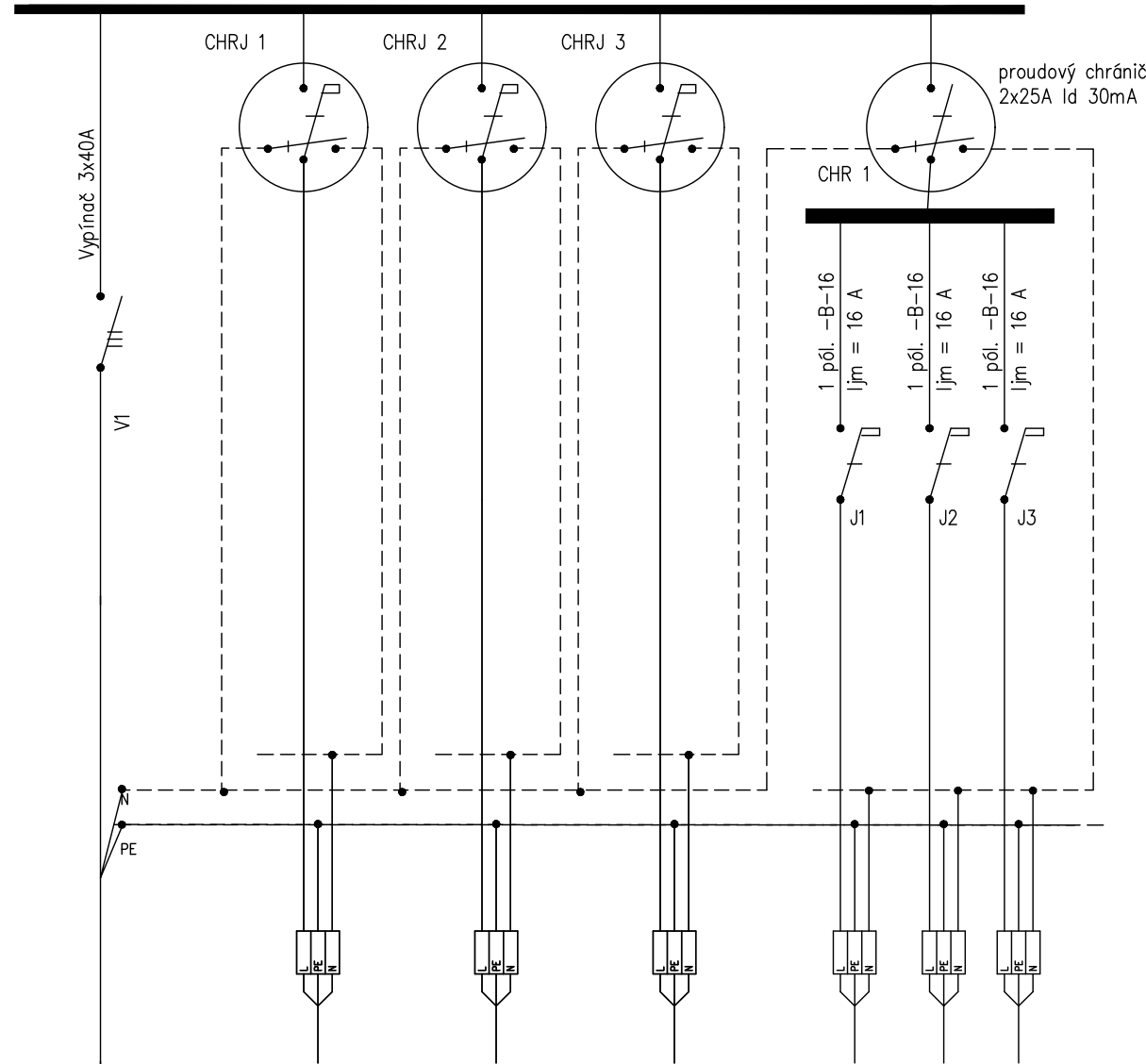
proudový chránič  
s nadpr.ochranou  
10A Id 30mA

proudový chránič  
s nadpr.ochranou  
10A Id 30mA

proudový chránič  
s nadpr.ochranou  
10A Id 30mA

Ujm 3x230/400V 50Hz TN-CS Ijm 63A

Ijm 40A



Rozvodnice pro zapuštěnou montáž  
krytí - IP 20-41  
2x18 modulů  
bílá barva, plná dvířka  
včetně příslušenství

nap. z R1 - CYKY J 5x6

sv.obvod S202/A-C  
CYKY J 3x1,5

sv.obvod S201/A-B  
CYKY J 3x1,5

sv.obvod S200/A-B  
CYKY J 3x1,5

REZERVA

REZERVA

REZERVA

## D.1.4 - Elektroinstalace

<b>CONSILIUM ai, s.r.o.</b> architektonická a inženýrská kancelář		G - TEAM PROJEKTOVÁ KANCELÁŘ s.r.o. Veleslavínská 39 tel:233 330 907 162 00 Praha 6 e-mail:info@prvngteam.cz	
HLAVNÍ INŽENÝR PROJEKTU : <b>ing. TOMÁŠ PINKAVA</b>		ODPOVĚDNÝ PROJEKTANT ČÁSTI: <b>Miroslav Fokt</b>	
INVESTOR : <b>MÍSTO Břežanská 50/4, 418 31 BÍLINA</b>		VYPRACOVAL : <b>Miroslav Fokt</b>	
AKCE : <b>Rekonstrukce stravovacího provozu v 1.PP budovy E objektu Hornické nemocnice s poliklinikou Pražská 206 /95, 418 01 Bílina</b>		STUPEŇ DOKUMENTACE : <b>DPS</b>	
část: <b>D DOKUMENTACE OBJEKTŮ</b>		DATUM : <b>04.2024</b>	
PROFESE: <b>ELEKTROINSTALACE silnoproud</b>		Měřítko: <b>---</b>	
Příloha: <b>ROZVODNICE R2</b>		Č.PŘÍLOHY : <b>D.1.4.6.-7</b>	
		Č. PARÉ :	

R3

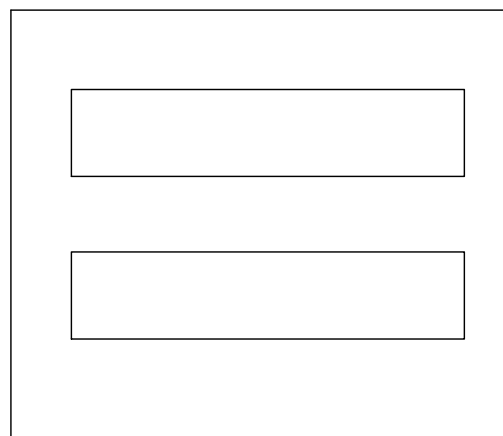
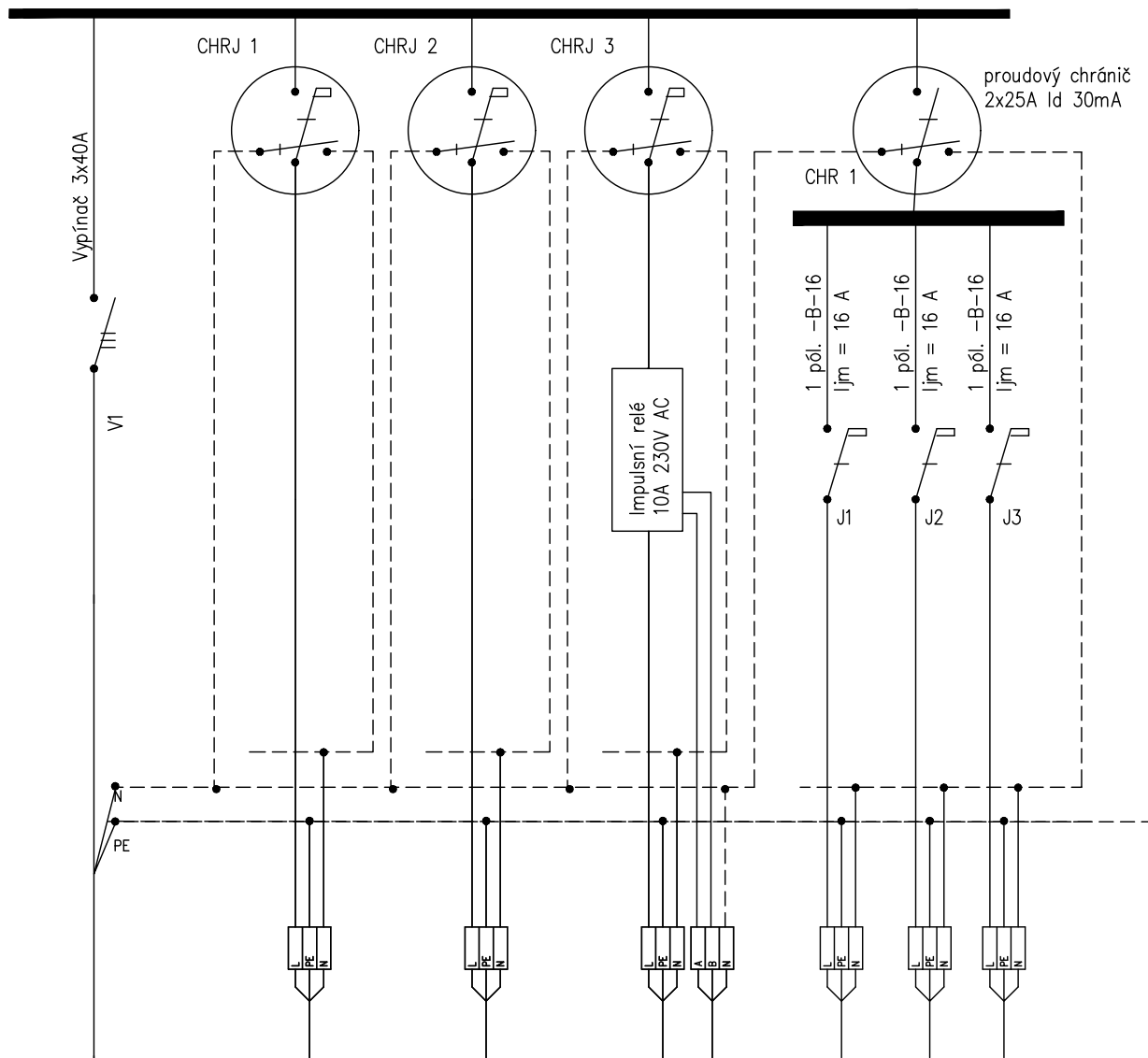
proudový chránič  
s nadpr.ochranou  
10A Id 30mA

proudový chránič  
s nadpr.ochranou  
10A Id 30mA

proudový chránič  
s nadpr.ochranou  
10A Id 30mA

Ujm 3x230/400V 50Hz TN-CS Ijm 63A

Ijm 40A



Rozvodnice pro zapařtřenou montáž  
krytí - IP 20-41  
2x18 modulů  
bílá barva, plná dvířka  
včetně příslušenství

nop. z R1 - CYKY J 5x6

sv.obvod S300/A-D  
CYKY J 3x1,5

sv.obvod S301/A-J  
CYKY J 3x1,5


sv.obvod S302  
CYKY J 3x1,5

REZERVA










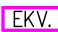






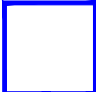

REZERVA

REZERVA


## D.1.4 - Elektroinstalace

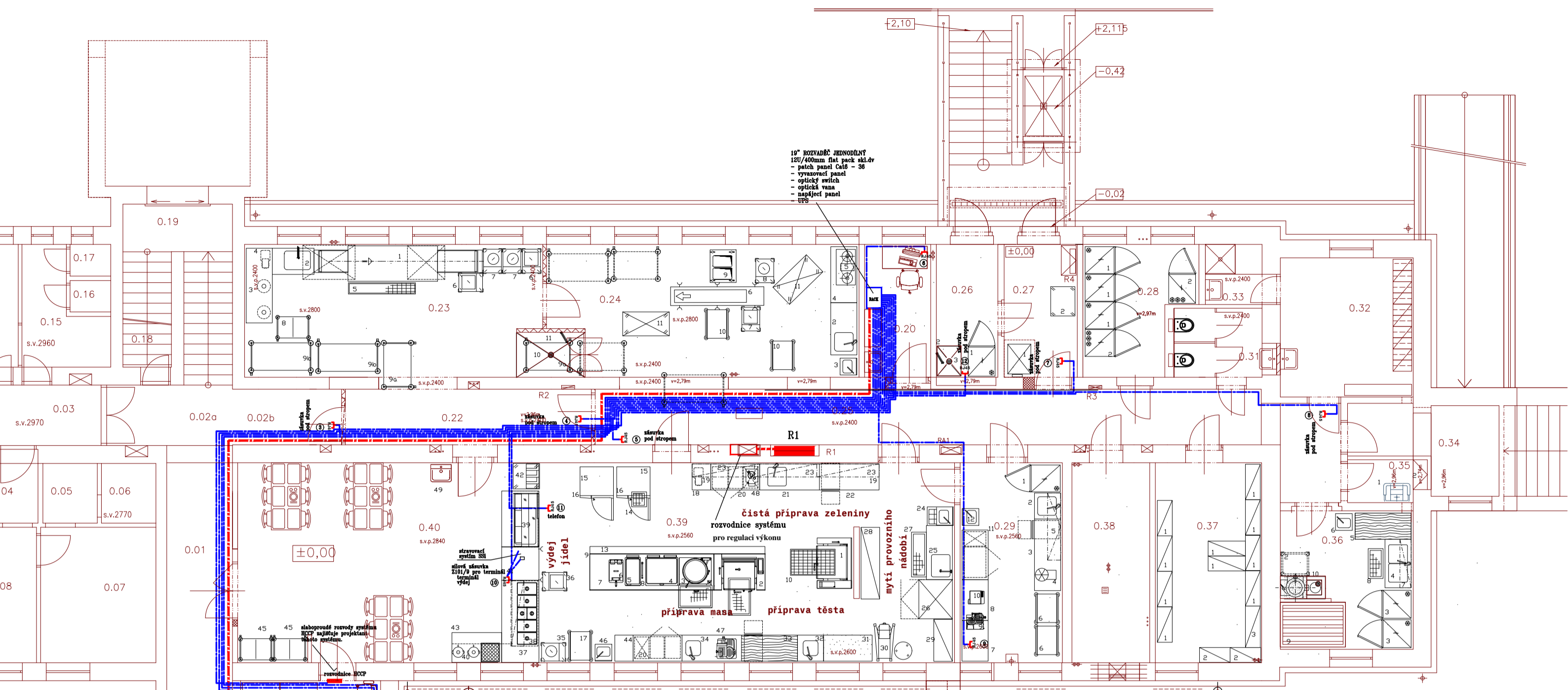
<b>CONSILIUM ai, s.r.o.</b> architektonická a inženýrská kancelář		 G - TEAM PROJEKTOVÁ KANCELÁŘ s.r.o. Veleslavínská 39 tel: 233 330 907 162 00 Praha 6 e-mail: info@prvni-team.cz	
HLAVNÍ INŽENÝR PROJEKTU: <b>ing. TOMÁŠ PINKAVA</b>	ODPOVĚDNÝ PROJEKTANT ČÁSTI: <b>Miroslav Fokt</b>	VYPRACOVAL: <b>Miroslav Fokt</b>	
INVESTOR: <b>MÍSTO Břežanská 50/4, 418 31 BÍLINA</b>			
AKCE: <b>Rekonstrukce stravovacího provozu v 1.PP budovy E objektu Hornické nemocnice s poliklinikou Pražská 206 /95, 418 01 Bílina</b>		STUPEŇ DOKUMENTACE: <b>DPS</b>	
část: <b>D DOKUMENTACE OBJEKTŮ</b>	PROFESE: <b>ELEKTROINSTALACE silnopr. proud</b>	DATUM: <b>04.2024</b>	Měřítko: <b>1 : 50</b>
Příloha: <b>ROZVODNICE R3</b>		Č.PŘÍLOHY: <b>D.1.4.6.-8</b>	Č. PARÉ: <b></b>

## Legenda:

	Svítlidlo 1 okruh, tř 1 – CYKY J 3 x 1.5
	Vypínač CYKY O 2 x 1.5 ( sp. z izolantu )
	Přepínač střídavý – CYKY O 3x1.5 ( př. z izolantu )
	Sériový přepínač CYKY O 3x1.5 ( př. z izolantu )
	Křížový přepínač CYKY O 4x1.5 ( př. z izolantu )
	Zásuvka 230 V CYKY J 3 x 2.5
	napájení strojů – vyp. 3+PE+N IP54 v krabici z izolantu ljm vepsáno na výkresu v půdorysu
	napájení strojů – vyp. 3+PE+N IP54 v krabici z izolantu červená čerchovaná čára – ljm vepsáno na výkresu v půdorysu v této trase napájení stroje bude položen kabel od stroje k rozvaděči systému regulace spotřeby. V souběhu se silovým kabelem bude veden kabel CYKY J 7x1,5 mm <sup>2</sup> .
	Uvedení vodivých hmot a elektrických předmětů tř.1 na stejný potenciál. PE v rozvodnici se spojí se svorkovnicí v HOP vodičem CYY 6 mm <sup>2</sup> – žlz. Z HOP připojí se ochranné svorky el. předmětů tř.1 a vodivé hmoty vodičem CYY 4 mm <sup>2</sup> žlz. Na potrubí osadit svorky BERNARD.
	
	
	tlačítkový ovladač s hřibovitým tvarem, krabice z izolantu. U tlačítka výstražná tabulka s textem "V případě nebezpečí stiskni tlačítko" funkce: rozpojení obvodu podpěťové cívky deionu.
	Přisazené LED svítidlo, opálový PMMA kryt, průměr 285 mm 1xLED 20W 2150Lm Ra80 4000K
	Přisazené LED svítidlo, opálový PMMA kryt, průměr 480 mm 1xLED 32W 3800Lm Ra80 4000K
	Přisazené LED svítidlo, opálový PMMA kryt, průměr 480 mm 1xLED 42W 5100Lm Ra80 4000K
	LED panel, IP65, hliníkový rámeček, mikroprizmatický kryt, obdélník 1200x300mm 1xLED 35W 4200Lm Ra80 4000K
	LED panel, IP65, hliníkový rámeček, opálový kryt, čtverec 600x600mm 1xLED 23W 2700Lm Ra80 4000K
	LED panel, RA 90, UGR<19, hliníkový rámeček, mikroprizmatický kryt, čtverec 600x600mm 1xLED 50W 5450Lm Ra90 4000K

## D.1.4 – Elektroinstalace

<b>CONSILIUM ai, s.r.o.</b> architektonická a inženýrská kancelář		 G – TEAM PROJEKTOVÁ KANCELÁŘ s.r.o. Veleslavínská 39 tel:233 330 907 162 00 Praha 6 e-mail:info@prvni-team.cz	
HLAVNÍ INŽENÝR PROJEKTU :	ing. TOMÁŠ PINKAVA	ODPOVĚDNÝ PROJEKTANT ČÁSTI:	Miroslav Fokt
INVESTOR :	MÍSTO Břežanská 50/4, 418 31 BÍLINA		
AKCE :	Rekonstrukce stravovacího provozu v 1.PP budovy E objektu Hornické nemocnice s poliklinikou Pražská 206 /95, 418 01 Bílina		STUPEŇ DOKUMENTACE :
část:	D	DOKUMENTACE OBJEKTŮ	DATUM :
PROFESE:	ELEKTROINSTALACE silnoproud		04.2024
Příloha:	LEGENDA		Č.PŘÍLOHY :
			D.1.4.6.-9
			Č. PARÉ :



19" ROZVADĚČ JEDNODIČNĚ  
 12U/400mm dat. panek skříně  
 - patch panel Cat6 - 56  
 - výzvací panel  
 - optický switch  
 - optický vazač  
 - napájecí panel  
 UPS

všechny datové zásuvky  
 Datacom 2xRJ45 CAT6 STP  
 na omítku

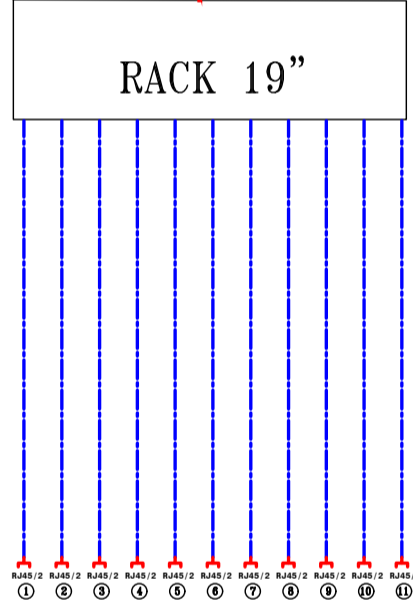
Datové kabely budou uloženy v PVC ohebných trubkovodích  
 Typu Ø 13,5 mm pod omítkou. V případě uložení na povrchu  
 budou vloženy do elektroinstalčních vkládacích listů LH 15x10mm  
 bezhalogenové

LEGENDA MÍSTNOSTÍ

Č.M.	MÍSTNOST
0.01	Chodba - stávková
0.02b	Chodba - dotčená část
0.19	Schodiště - stávková
0.20	
0.21	
0.22	CHODBA
0.23	MYTÍ STOLNÍHO NÁDOBÍ A TABLETŮ
0.24	ROZDĚLENÍ JÍDEL NA TABLETY
0.25	CHODBA
0.26	SKLAD ODPADKŮ
0.27	ZÁDVEŘÍ - PŘÍJEM ZBOŽÍ
0.28	CHLAZENÝ SKLAD
0.29	ZPRACOVÁNÍ MASA, VAJEC A TĚSTA
0.30	
0.31	WC PERSONÁL
0.32	ŠATNA
0.33	SPRCHA PERSONÁL
0.34	DKP
0.35	ÚKLID GASTRO
0.36	HRUBÁ PŘÍPRAVA ZELENINY
0.37	SUCHÝ SKLAD
0.38	STROJOVNA VZT
0.39	VARNA
0.40	SAMOBSLUŽNÁ PERS.RESTAURACE
0.41	KANCELÁŘ

optický kabel CLT Standard 24

optický kabel ze serverovny  
 délka cca 65m  
 uložený ve stávajícím kanálu.



LEGENDA MÍSTNOSTÍ

Č.M.	MÍSTNOST
0.01	Chodba - stávková
0.02b	Chodba - dotčená část
0.19	Schodiště - stávková
0.20	
0.21	
0.22	CHODBA
0.23	MYTÍ STOLNÍHO NÁDOBÍ A TABLETŮ
0.24	ROZDĚLENÍ JÍDEL NA TABLETY
0.25	CHODBA
0.26	SKLAD ODPADKŮ
0.27	ZÁDVEŘÍ - PŘÍJEM ZBOŽÍ
0.28	CHLAZENÝ SKLAD
0.29	STUDENÁ KUCHYŇE
0.30	
0.31	WC PERSONÁL
0.32	ŠATNA
0.33	SPRCHA PERSONÁL
0.34	DKP
0.35	ÚKLID GASTRO
0.36	HRUBÁ PŘÍPRAVA ZELENINY
0.37	SUCHÝ SKLAD
0.38	STROJOVNA VZT
0.39	VARNA
0.40	SAMOBSLUŽNÁ PERS.RESTAURACE
0.41	KANCELÁŘ

ELEKTROROZVODNA

D.1.4 - Elektroinstalace, slaboproud

<b>CONSILIUM ai, s.r.o.</b> architektonická a inženýrská kancelář			
HLAVNÍ INŽENÝR PROJEKTU: ing. TOMÁŠ PINKAVA	ODPOVĚDNÝ PROJEKTANT ČÁSTI: Miroslav Fokt	VYPRACOVAL: Miroslav Fokt	
INVESTOR: MÍSTO Břežanská 50/4, 418 31 BÍLINA		STUPEŇ DOKUMENTACE: DPS	
AKCE: Rekonstrukce stravovacího provozu v 1.PP budovy E objektu Hornické nemocnice s poliklinikou Pražská 206 /95, 418 01 Bílina	Část: D DOKUMENTACE OBJEKTŮ	DATUM: 04.2024	Měřítko: 1 : 50
PRŮFESE: ELEKTROINSTALACE slaboproud	Příloha: DATOVÉ ROZVODY	Č.PŘÍLOHY: D.1.4.6.-10	Č. PARÉ: 