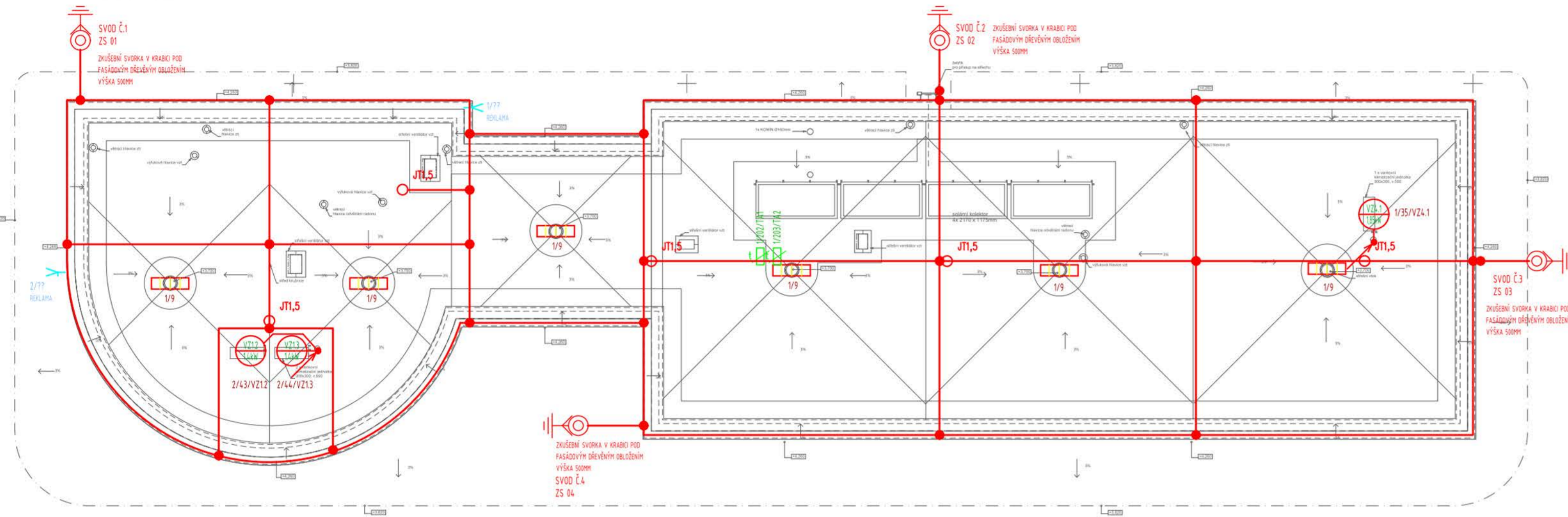
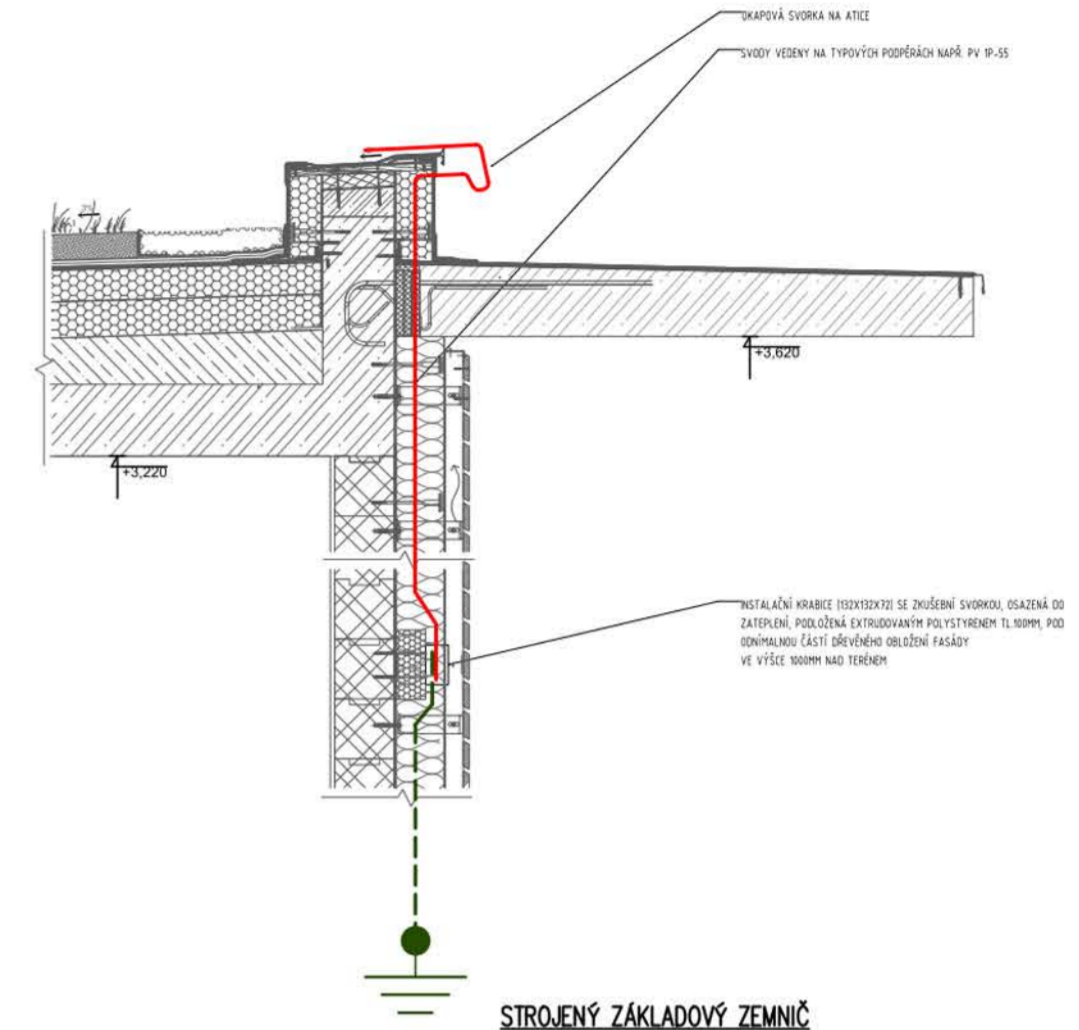


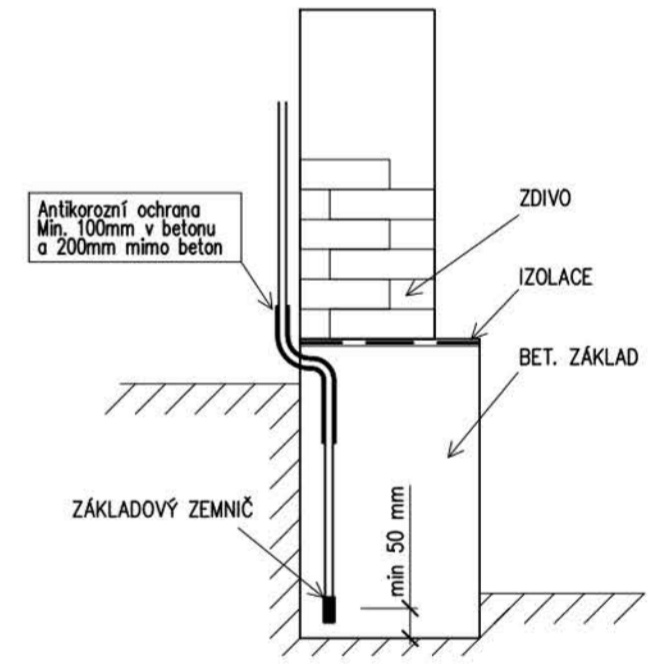
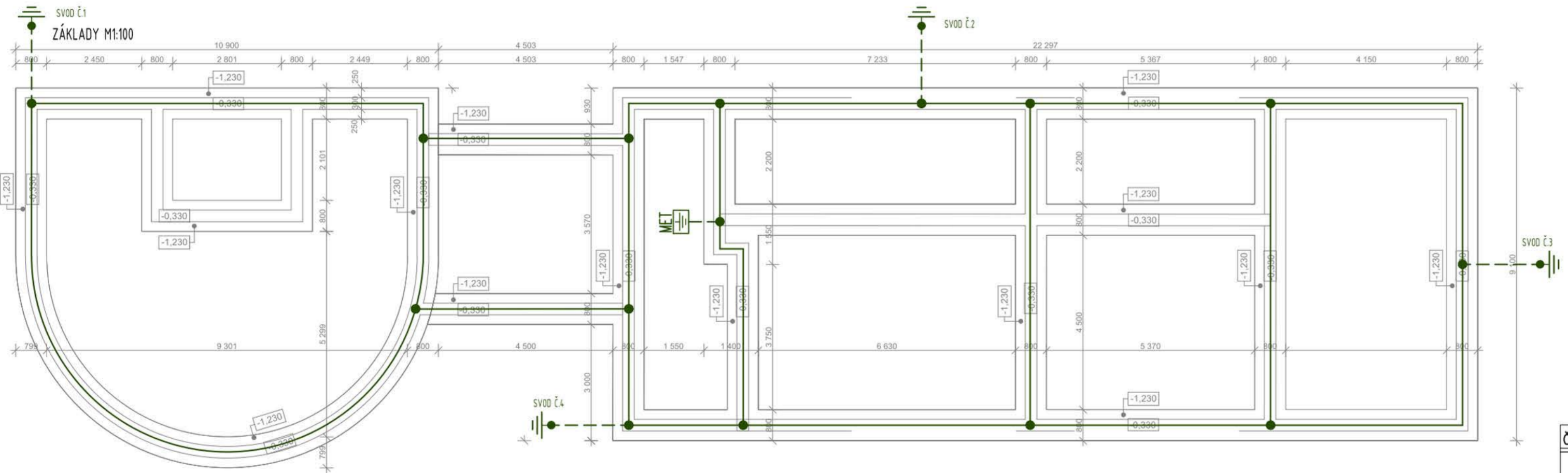
STŘECHA M1:100



DETAIL VEDENÍ SVODU ATIKOU 1:25



ZÁKLADY M1:100



| Č. REVIZE | DATUM | POPIS |
|-----------|-------|-------|
| | | |

TECHNICKÉ PARAMETRY OCHRANY PŘED BLESKEM

SPD pro ekvipotenciální pospojování: LPL III-IV
TRÍDA LPS: III
Druh střech: plochá
Druh jímácního zařízení: mřížová soustava doplněná jímácní tyčemi 15m
Jímácní soustava: Drát AlMgSi 8 mm
Uzemňovací soustava: základový zemnič
Uzemňovací vodič: Drát FeZn pr. 10 mm
Základový zemnič: pásek FeZn 30/4
Zemní odpor zemniče bude menší než 10 ohmu.
Dostatečná vzdálenost zdivo/vzduch: 0,43/0,21m

Veškeré svorky vedení na povrchu a pod zemí, budou z pozinkovaného materiálu FeZn.
Plechová atika, bude zhotovena z pozinkované oceli o tloušťce 0,6 mm, vyhovují požadavkům 5.25 ČSN EN 62305-3 ed2:2012 na náhodné jímáče a součásti LPS a bude sloužit jako náhodný jímáč. Jako náhodný jímáč, bude též použit kovový žebřík na střechu, po jehož konstrukci bude veden svod č.2. Všechny spoje zemničů a podzemní spoje uzemňovacích přívodů se musí chránit proti korozi pasivní ochranou (například asfaltovou závlíčkou, líci pryskyřicí, antikorozní páskou apod.). Vodivé části dodatečně umístěné na objektu, pokud nebudou umístěny v ochranném prostoru jímácní soustavy, budou chráněny odděleným LPS a vývody dovnitř budovy budou chráněny přeprůhlednou ochranou. Zemnič soustava, bude propojena s ochrannou zemničí přípojnicí u rozvaděče objektu a to drátem FeZn10, popřípadě vodičem CY16z1.

Legenda značek:



Legenda značek a čar:



Legenda čar:



| | | | | |
|---|--|--|------------------------------------|--|
| Projektant | VLADIMÍR HAMPL projekte elektro Tel: 739 440 539 e-mail: hampl@tiscali.cz www.hampl-elektro.eu IČO: 46074708 | | Číslo paré | Autorizační razítka |
| NAP. SOUSTAVA | 3NPE~50Hz 400V/230V,TN-S | | | |
| OCHRANA PŘI PORUŠĚ | automatické odpojení od zdroje | | | |
| Mřížko 1/100 | Vedoucí profese Výpracoval Ved. projektu | Karel Švarcbach Vladimír Hampl Ing. arch. Jan Heller | Č. zakázky Formáty A4 Stupeň | 20019 6 projekt pro provedení stavby |
| Objednatel | město Bílina, Břežánská 50/4 Bílina Ústecký kraj 41831 | | | |
| Stavba | Správní objekt tenisových kurtů Kyselka, Bílina | | | |
| JÍMÁČÍ SOUSTAVA A UZEMNĚNÍ D.1.4.D: zařízení silnoproudé elektrotechniky vč.bleskosvodů | | | Výkres č. | List |
| | | | E 08 | |

© BEŽNÉ OBRAŽENÍ VE VÝKRESECH A TEXTOVÉ ČÁSTI, JE PŘEDMĚTEM OCHRANY DLE AUTORSKÉHO ZÁKONA