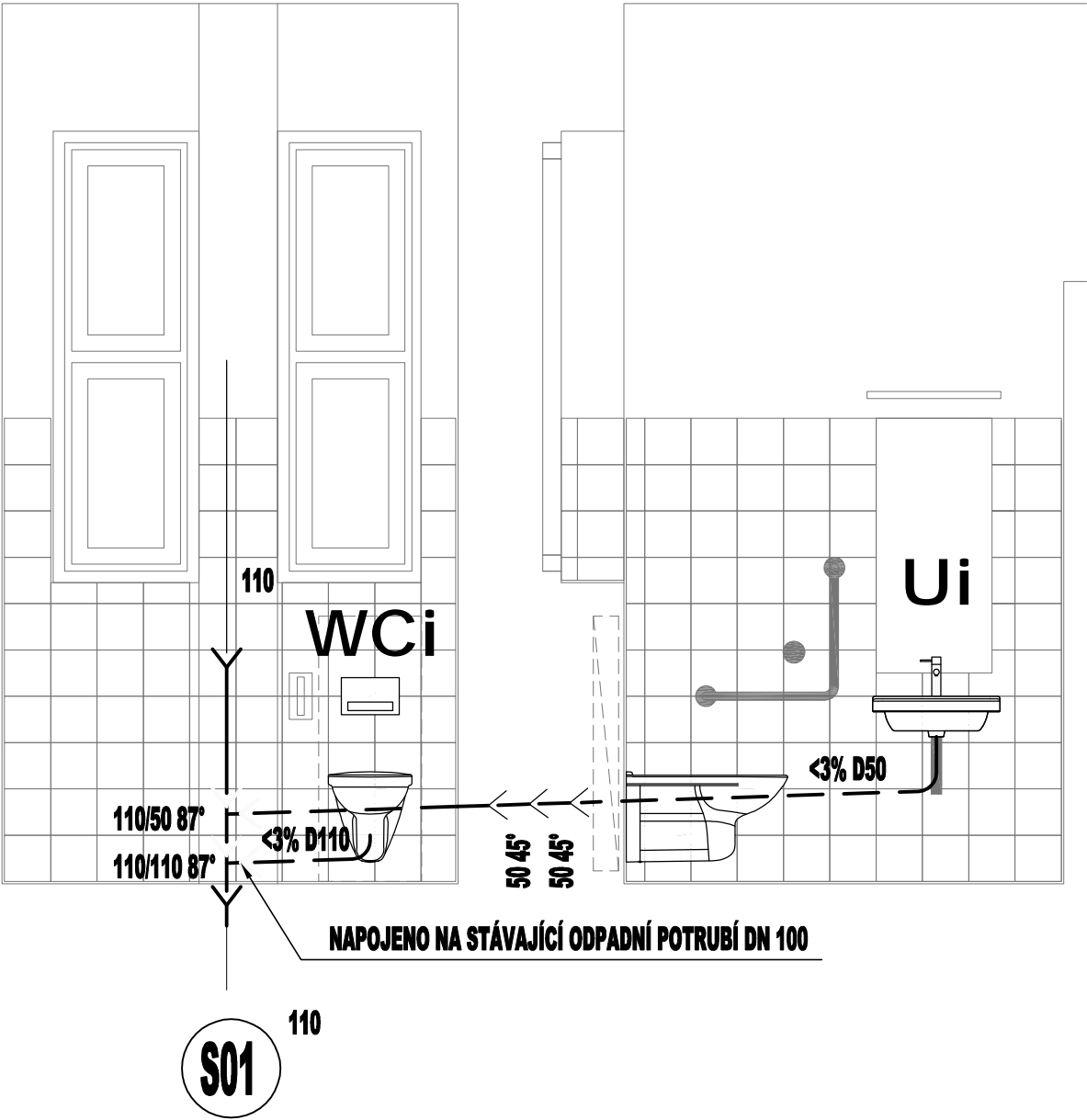


# SVISLÉ ŘEZY SPLAŠKOVÉ KANALIZACE

inv. WC 4.05



- OBECNÉ POZNÁMKY:  
VŠECHNY ROZMĚRY JE NUTNÉ OVĚŘIT DLE SKUTEČNÉHO STAVU NA STAVBĚ
- V PŘÍPADĚ NESROVNALOSTI MEZI JEDNOTLIVÝMI ČÁSTMI DOKUMENTACE PLATÍ:
    - A. VÝKRESY DETAILNĚJŠÍHO MĚŘITKA MAJÍ PŘEDNOST PŘED VÝKRESY MENŠÍHO MĚŘITKA
    - B. TEXTOVÁ URČENÍ MAJÍ PŘEDNOST PŘED VÝKRESY
  - VEŠKERÉ VÝROBKY JSOU POUZE REFERENČNÍ. STANOVUJÍ STANDARD POŽADOVANÝ I NVESTOREM A PROJEKTANTEM.
  - PRO PLNĚNÍ VEŘEJNÉ ZAKÁZKY SE PŘIPOUŠTÍ POUŽITÍ KVALITATIVNĚ A TECHNICKY OBDOBNÝCH ŘEŠENÍ !

0 0,5 1 2m



NÁZEV AKCE:  
**ZŠ Lidická**  
Odborné učebny a bezbariérové řešení školy

MÍSTO STAVBY:  
ZŠ LIDICKÁ, ul. Lidická č. p. 31/18, 418 01 Bílina  
Kontaktní osoba: Mgr. Marie Sechovcová (zástupce ředitelky)  
mob: +420 607 861 820, email: zastupce@zslidicka.cz

INVESTOR:  
Město Bílina  
Břežanská 50/4, 418 31 Bílina  
Zastoupený: Oldřich Bubeníček, starosta města  
Kontaktní osoba: Erich Mika, odbor investic  
mob: +420 723 366 940, email: mika@bilina.cz

ZPRACOVATEL ČÁSTI:  
Ing. arch. Jan Heller, ČKA 4261  
Zelená 400/6, 500 04 Hradec Králové  
tel.: +420 724 590 067  
e-mail: info@heller-architekti.cz

STUPEŇ:  
**DPS**  
Dokumentace pro provedení stavby

ČÁST:  
**D.1.4.A. ZDRAVOTNĚ TECHNICKÉ INSTALACE**

VÝKRES:  
**Svislé řezy splaškové kanalizace - inv. WC 4.05**

VYPRACOVAL:  
**Petr Holub, Dis**

MĚŘÍTKO:  
**1:50**

RAZÍTKO A PODPIS:

DATUM:  
**04/2017**

ČÍSLO VÝKRESU:

**ZTI-03**

PARÉ: