

TABULKA ŘEŠENÝCH PLOCH 1.NP A NAVAZUJÍCÍCH									
OZN.	NÁZEV MÍSTNOSTI	PLOCHA [m²]	OZN. SKLADBY	POVRCH PODLAHY	OZN. SKLADBY	POVRCH STĚNY	OZN. SKLADBY	POVRCH STROPU	SVĚTLÁ VÝŠKA [mm]
0.01	PODESTA - NÁSTUPNÍ PLOCHA	18,7	5401	KAMENNÁ DLAŽBA					
0.02	VYROVNÁVACÍ CHODNÍK BEZBARIÉROVÝ PŘÍSTUP	16,1	5404	ZÁMKOVÁ DLAŽBA					
0.03	SCHODY	6,9	5403	ŽULA					
1.01	VSTUPNÍ HALA SE SCHODIŠTĚM A ŠIKMOU SCHODIŠTOVOU PLOŠINOU	19,1		STÁVAJÍCÍ KERAM. DLAŽBA	5212, 5213	MALBA	5212	MALBA	3930, 5750
1.02	CHODBA	PROSTOR ČÁSTEČNĚ DOTČENÝ REKONSTRUKCÍ							
1.03a	VSTUPNÍ HALA (NEVYUŽÍVANÁ)	9,9500	5106	KERAM. DLAŽBA	5212, 5213	MALBA	5212	MALBA	3930, 5750
1.03b	SCHODIŠTĚ (NEVYUŽÍVANÁ)	9,1500	5107	ŽULOVÉ STUPNĚ	5212, 5213	MALBA	5212	MALBA	3930, 5750

SPECIFIKACE

5100	SKLADBY PODLAH - VIZ. 5100
5200	SKLADBY STĚNA A STROPŮ - VIZ. 5200
5400	SKLADBY VNĚJŠÍCH PLOCH - VIZ. 5400
6200 L	OZNAČENÍ DVEŘÍ / SMĚR OTVÍRÁNÍ L-P VIZ. 6200 SPECIFIKACE DVEŘÍ
7200	SPECIFIKACE ZÁMEČNICKÝCH VÝROBKŮ
7900	OSTATNÍ VÝROBKY
8000	DETAILY

POZNÁMKY

- STÁVAJÍCÍ VYBOURANÁ ZÁMKOVÁ DLAŽBA VČETNĚ OBRUBNÍKŮ BUDE PO OČIŠTĚNÍ ZNOVU POUŽITA PRO ZADLAŽDĚNÍ MEZI CHODNÍKEM A NOVÝM SCHODIŠTĚM.
 - OBRUBNÍK BUDE VYTAŽEN 60mm NAD ROVINU CHODNÍKU.
 - ZAPUŠTĚNÝ OBRUBNÍK
 - MEZERA PRO ODTOK DEŠTOVÉ VODY.
 - KRYSTALIZAČNÍ NATĚROVÁ HMOTA NA BETONOVÉ KONSTRUKCE.
 - PERFOROVANÉ PVC FLEXIBILNÍ POTRUBÍ DN 100, DRENÁŽNÍ POTRUBÍ V CELÉ DÉLCE OBSYPÁNO ŠTĚRKEM O ROZMĚRECH cca 0,6 x 0,6m, ŠŘERKOVÝ OBSYP OBALEN NETKANOU TEXTILIÍ.
 - KOLEM STÁVAJÍCÍ ODVĚTRÁVACÍ ŠTĚRBINY UMÍSTĚNÉ V KAMENNÉM PRAHU BUDE VYTVOŘENA V NOVÉ SKLADBĚ KAPSA 150x250mm PRO OSAZENÍ OBDELNIKOVÉ KRYCÍ MRŽKY.
- Na výkresech jsou vypracovány základní úpravy stavebních konstrukcí, ostatní úpravy jsou zaznamenány v projektové dokumentaci profesí.
 - Výšky stavebních otvorů a parapetů jsou udávány od čisté podlahy.
 - Plochy místností jsou počítány jako čistá podlahová plocha mezi sváskými dělicími konstrukcemi.
 - Dodavatel je povinen provést kontrolu věcné správnosti dokumentace, veškerých konstrukcí a prvků, včetně projektů, profesí a provést kontrolu v souladu s ČSN. V případě nesouladu či pochybností o jakémkoliv části je dodavatel povinen neprodleně upozornit investora a projektanta.

LEGENDA MATERIÁLŮ

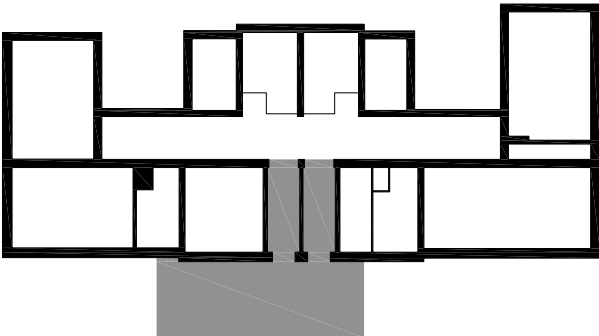
	STÁVAJÍCÍ KONSTRUKCE BEZ ROZLIŠENÍ
	NOVÉ KONSTRUKCE BEZ ROZLIŠENÍ
	STÁVAJÍCÍ TERÉN
	ZÁSYP ZEMINOU
	NOVÁ KAMENNÁ DLAŽBA, KAMENNÉ SCHODY
	ZDIVO Z BETONOVÝCH PROLÉVANÝCH TVÁRNIC, tl.300mm
	PROSTÝ BETON C16/20
	KLADECÍ VRSTVA
	ŠTĚRKOVÝ PODSYP

LEGENDA MATERIÁLŮ - POHLED

	STÁVAJÍCÍ ZÁMKOVÁ DLAŽBA
	NOVÁ ZÁMKOVÁ DLAŽBA
	NOVÁ ŽULOVÁ DLAŽBA 500x500x30mm
	ŽULOVÝ OBKLAD 600x300x30mm

OBCENÉ POZNÁMKY

- VŠECHNY ROZMĚRY JE NUTNÉ OVĚRIT DLE SKUTEČNÉHO STAVU NA STAVBĚ.
- V PŘÍPADĚ NESROVNALOSTI MEZI JEDNOTLIVÝMI ČÁSTMI DOKUMENTACE PLATÍ:
 - VÝKRESY DETALNĚJŠÍHO MĚŘITKA MAJÍ PŘEDNOST PŘED VÝKRESY MENŠÍHO MĚŘITKA
 - TEXTOVÁ URČENÍ MAJÍ PŘEDNOST PŘED VÝKRESY
 - VEŠKERÉ VÝROBKY JSOU POUZE REFERENČNÍ. STANOVUJÍ STANDARD POŽADOVANÝ INVESTOREM A PROJEKTANTEM.
 - PRO PLNĚNÍ VEŘEJNÉ ZAKÁZKY SE PŘIPOUŠTÍ POUŽITÍ KVALITATIVNĚ A TECHNICKY ODOBNÝCH ŘEŠENÍ !



±0,000 = 213,520 B.p.v.

0 0,5 1 2m

ZŠ Lidická

Odborné učebny a bezbariérové řešení školy

MÍSTO STAVBY:
ZŠ LIDICKÁ, ul. Lidická č. p. 31/18, 418 01 Bílina
Kontaktní osoba: Mgr. Marie Sechovcová (zástupce ředitelky)
mob: +420 607 861 820, email: zastupce@zslidicka.cz

INVESTOR:
Město Bílina
Brežánská 50/4, 418 31 Bílina
Zastoupený: Oldřich Bubeníček, starosta města
Kontaktní osoba: Erich Mika, odbor investic
mob: +420 723 366 940, email: mika@bilina.cz

ZPRACOVATEL ČASTI:
Architekt projektu:
Ing. arch. Jan Heller, ČKA 4261
Zelená 400/B, 500 04 Hradec Králové
tel.: +420 724 590 067, e-mail: info@heller-architekti.cz

DOKUMENTACE PRO STAVEBNÍ ŘÍZENÍ A DOKUMENTACE PRO PRAVIDELNÝ STAVBY

D.1.1. ARCHITEKTONICKO STAVEBNÍ ŘEŠENÍ

PŮDORYS 1.NP - vstup a vstupní schodiště navrhovaný stav

VYPRACOVAL:
Ing. arch. Jan Heller, Ing. arch. Petra Hušková
MĚŘITKO:
1:50
RAZITKO A PODPIS:

ČÍSLO VÝKRESU:

101.1

PARE: