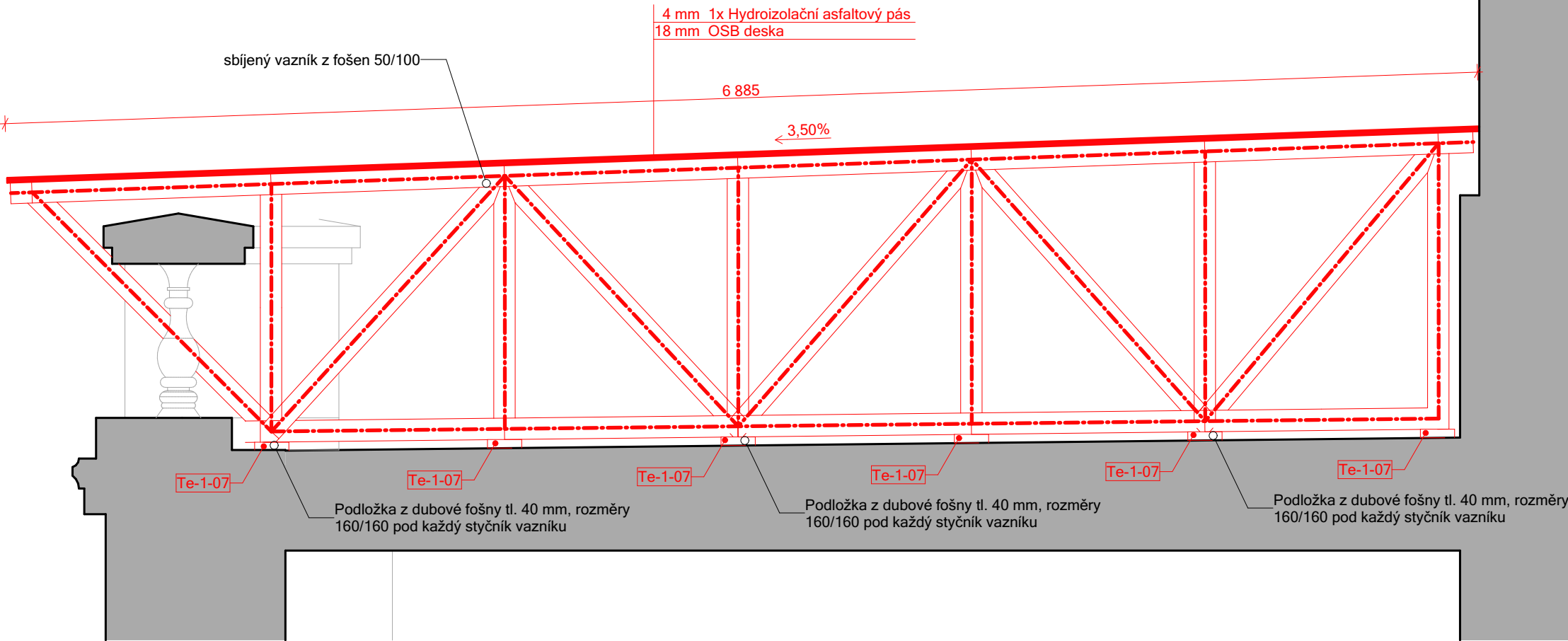
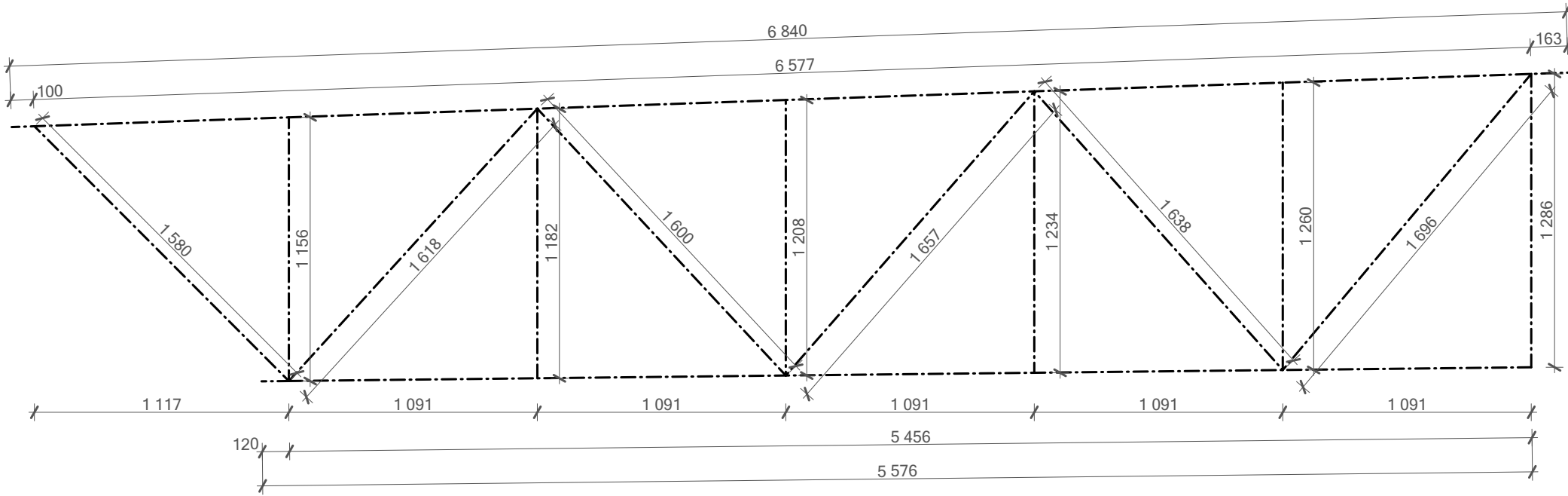


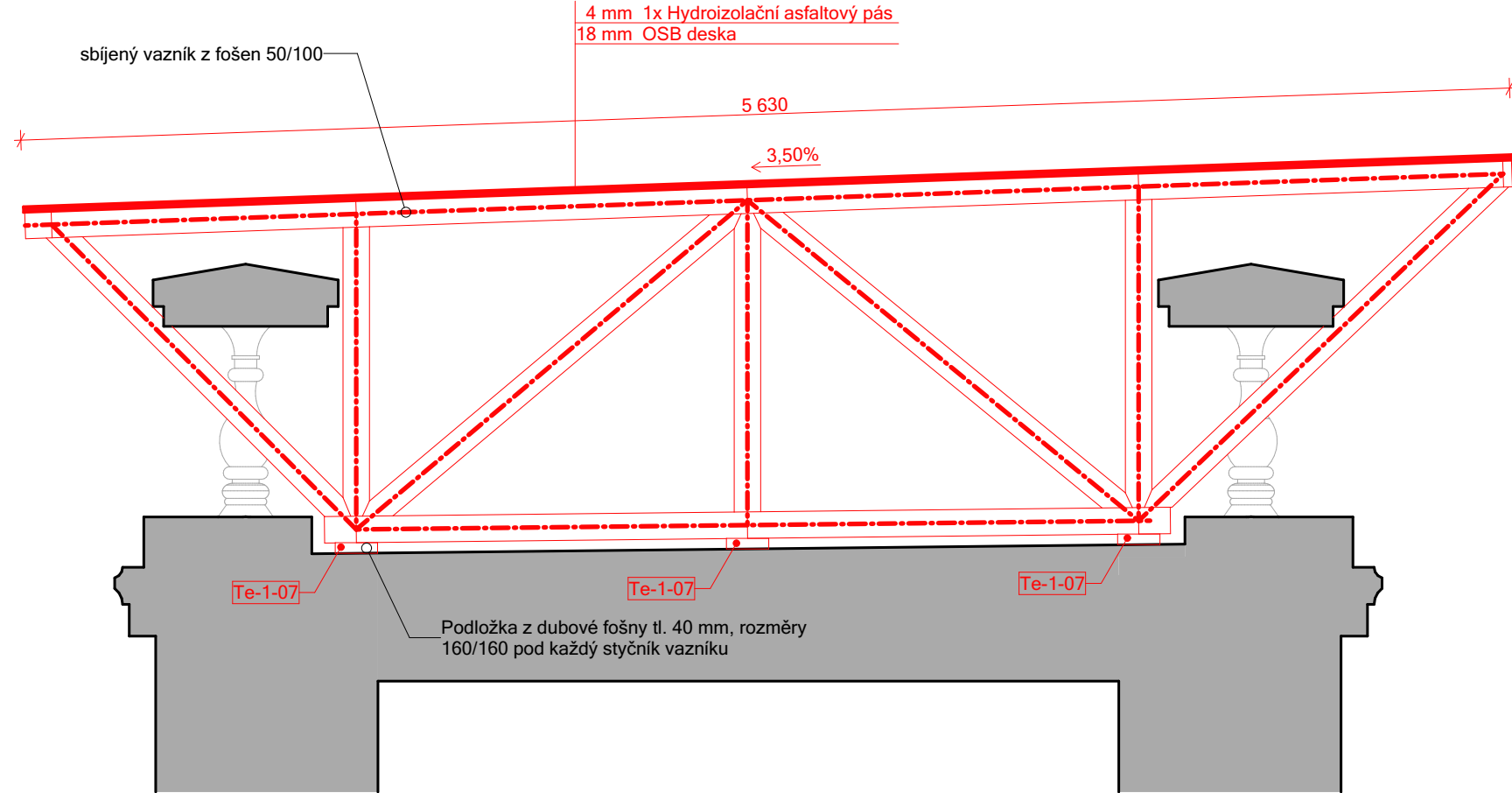
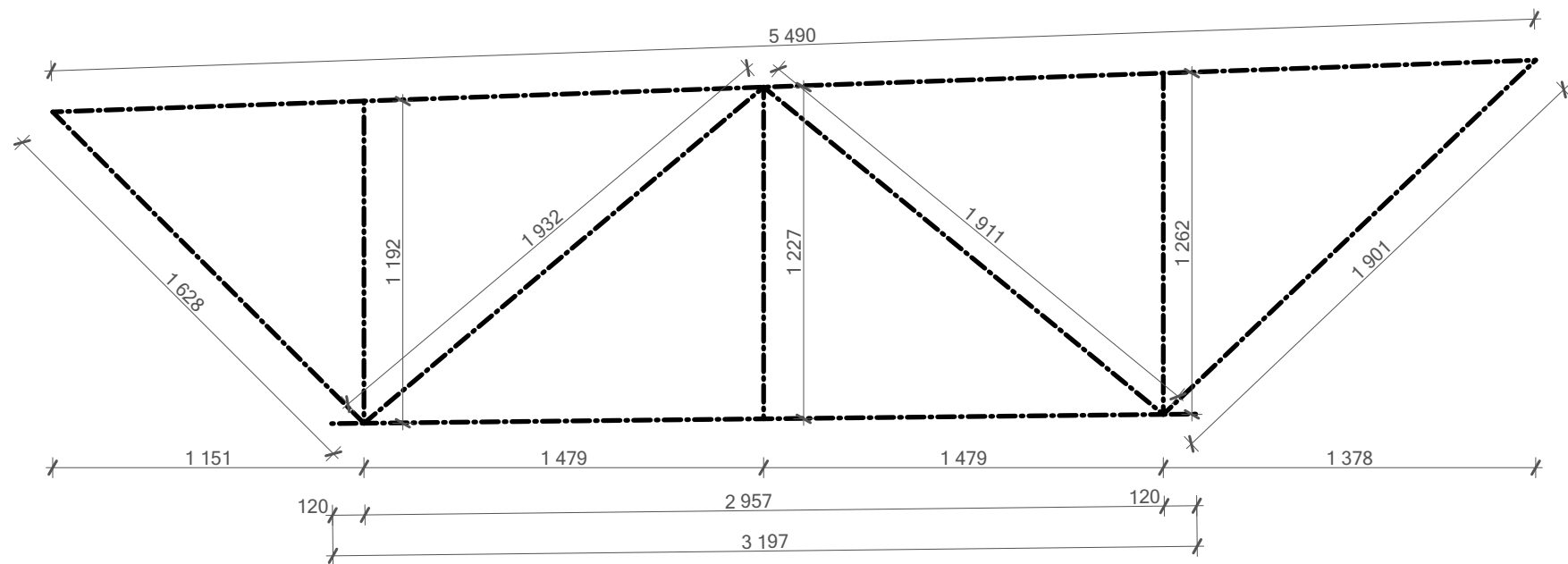
ŘEZ 5

vazník: Te-1-05




ŘEZ 6

vazník: Te-1-06



POZNÁMKY

1. DOKUMENTACE JE ZPRACOVÁNA V ÚROVNI DOKUMENTACE PRO PROVÁDĚNÍ STAVBY DLE PLATNÉ VYHLÁŠKY O DOKUMENTACI STAVEB, SOUČÁSTÍ DOKUMENTACE NENÍ DOKUMENTACE PRO POMOCNÉ PRÁCE A KONSTRUKCE, VÝROBNĚ TECHNICKÁ DOKUMENTACE VÝROBKŮ DODANÝCH NA STAVBU, VÝKRESY PREFABRIKÁTŮ A MONTÁŽNÍ DOKUMENTACE. DODAVATELSKOU (REALIZAČNÍ) DOKUMENTACI ZPRACUJE V PLNÉM ROZSAHU GENERÁLNÍ ZHOTOVITEL STAVBY.
2. DOKUMENTACE JE ZPRACOVÁNA PODLE PLATNÝCH LEGISLATIVNÍCH PODKLADŮ A TECHNICKÝCH NOREM, POKUD TO NENÍ V ROZPORU S POŽADAVKY PAMÁTKOVÉ PÉČE A ZÁSADAMI OCHRANY PAMÁTKOVÉ HODNOTY OBJEKTU.
3. PROJEKTOVÁ DOKUMENTACE BYLA ZPRACOVÁNA NA ZÁKLADĚ AKTUÁLNÍHO STAVU INFORMACÍ A ZNALOSTÍ O OBJEKTU V ČASE PROJEKČNÍCH PRACÍ (01/2021), VZHLEDEM K CHARAKTERU PAMÁTKOVÉ CHRÁNĚNÉHO OBJEKTU A JEHO AKTUÁLNÍMU PROVOZU NEMOHLY BÝT ZPRACOVÁNY KOMPLETNÍ PRŮZKUMY ZEJMÉNA DESTRUKTIVNÍHO CHARAKTERU A PRŮZKUMY NEPŘÍSTUPNÝCH PROSTOR. PŘED ZAHÁJENÍM PRACÍ BUDE NUTNÉ PROVÉST POROVNÁNÍ REÁLNÉHO STAVU OBJEKTU SE STAVEM ZAZNAMENANÝM V TÉTO PD A V PŘÍPADĚ ZÁSADNÍCH NESROVNALOSTÍ ZADAT REVIZI PROJEKTU DPS.
4. V PŘÍPADĚ JAKÉKOLI NÁLEZOVÉ SITUACE, POŽADAVKŮ NA ZMĚNY ŘEŠENÍ ČI ROZPORŮ PROVÁDĚNÝCH PRACÍ S DOKUMENTACÍ JE NUTNÉ KONTAKTOVAT GENERÁLNÍHO PROJEKTANTA STAVBY, ZÁSTUPCE STAVEBNÍKA A ODPOVĚDNÉ PRACOVNÍKY PAMÁTKOVÉ PÉČE.
5. VEŠKERÉ UVEDENÉ ROZMĚRY JE TŘEBA OVĚRIT PŘÍMO NA STAVBĚ PŘED ZAPOČETÍM VÝROBY, RESP. REALIZACÍ NAVRŽENÝCH PRACÍ.
6. VEŠKERÉ POVRCHOVÉ MATERIÁLY, VČETNĚ JEJICH ÚPRAV A BAREVNÉHO ŘEŠENÍ, BUDOU NA STAVBĚ VZORKOVÁNY A ODSOUHLAŠENY AUTORSKÝM DOZOREM, ZÁSTUPCI STAVEBNÍKA A ODPOVĚDNÝMI PRACOVNÍKY PAMÁTKOVÉ PÉČE.
7. VEŠKERÉ HISTORICKÉ POVRCHY, KONSTRUKCE A UMĚLECKO-ŘEMESLNÉ PRVKY BUDOU DŮSLEDNĚ MECHANICKY OCHRÁNĚNY PŘED POŠKOZENÍM, PŘÍPADNÁ POŠKOZENÍ BUDOU OPRÁVENA NA NÁKLADY ZHOTOVITELE.
8. VEŠKERÝ PŮVODNÍ STAVEBNÍ MATERIÁL A DEMONTOVANÉ HISTORICKÉ PRVKY, KTERÉ NEBUDOU OPĚTOVNĚ VYUŽITY PŘI REALIZACI STAVBY, BUDOU ROZTRŽENY, OČISTĚNY A ULOŽENY DLE POKYNU ZÁSTUPCE STAVEBNÍKA.
9. PODPŮRNÉ KONSTRUKCE DLE POTŘEBY, PROVEDENÍ DLE KNIHY DETAILŮ.

č.parc. p.p.č. 1949 a p.p.č. 1951, k. ú. Bilina [604208]			
AUTOR NÁVRHU: Ing. arch. Jakub Masák	VYPRACOVAL: Ateliér Masák & Partner s.r.o.: Petr Beran Ing. arch. Vojtěch Janda	ZODPOVĚDNÝ PROJEKTANT: Ing. arch. Jakub Masák autorizovaný architekt č. autorizace: 03086	GENERÁLNÍ PROJEKTANT:  Ateliér Masák & Partner, s.r.o. Rooseveltova 39/575, 160 00 Praha 6 Bubeneč, IČ: 27086631
HIP: Petr Beran	STAVEBNÍK: Město Bilina, MěU Bilina, Odbor nemovitostí a investic, IČ: 00266230 Břežánská 50/4, 418 31 Bilina		STUPEŇ PROJEKTU: DPS Č. PARÉ:
AKCE:		DATA: 04/2021 MĚŘÍTKO: 1:25	
ČÁST: ARCHITEKTONICKO-STAVEBNÍ ŘEŠENÍ		ČÁST: D.1.1	
PŘÍLOHA: PROVIZORNÍ ZASTŘEŠENÍ - ŘEZ 5, ŘEZ 6		Č. PŘÍLOHY: D.1.1.14	